



Collections Geology RBINS
2015

General : What is available ?

- Lithological samples :
 - In Geological Survey of Belgium
 - In De Vestel
 - In Seraing – Laken

- 3 main collections :
 - samples linked to XY, to GSB number
 - ~ 245000
 - deep drillings – cores and core samples
 - others



1
Senoffe
1912
230
Sandage 11
11-2-20

2
Senoffe
1912
230
Sandage 11
11-2-20

3
Senoffe
1912
230
Sandage 11
11-2-20

4
Senoffe
1912
230
Sandage 11
11-2-20

5
Senoffe
1912
230
Sandage 11
11-2-20

6
Senoffe
1912
230
Sandage 11
11-2-20

7
Senoffe
1912
230
Sandage 11
11-2-20

8
Senoffe
1912
230
Sandage 11
11-2-20

9
Senoffe
1912
230
Sandage 11
11-2-20

10
Senoffe
1912
230
Sandage 11
11-2-20

11
Senoffe
1912
230
Sandage 11
11-2-20

12
Senoffe
1912
230
Sandage 11
11-2-20

13
Senoffe
1912
230
Sandage 11
11-2-20

14
Senoffe
1912
230
Sandage 11
11-2-20

15
Senoffe
1912
230
Sandage 11
11-2-20

16
Senoffe
1912
230
Sandage 11
11-2-20

17
Senoffe
1912
230
Sandage 11
11-2-20

18
Senoffe
1912
230
Sandage 11
11-2-20

19
Senoffe
1912
230
Sandage 11
11-2-20

20
Senoffe
1912
230
Sandage 11
11-2-20

21
Senoffe
1912
230
Sandage 11
11-2-20

22
Senoffe
1912
230
Sandage 11
11-2-20

23
Senoffe
1912
230
Sandage 11
11-2-20

24
Senoffe
1912
230
Sandage 11
11-2-20

25
Senoffe
1912
230
Sandage 11
11-2-20

26
Senoffe
1912
230
Sandage 11
11-2-20

27
Senoffe
1912
230
Sandage 11
11-2-20

28
Senoffe
1912
230
Sandage 11
11-2-20

29
Senoffe
1912
230
Sandage 11
11-2-20

30
Senoffe
1912
230
Sandage 11
11-2-20

31
Senoffe
1912
230
Sandage 11
11-2-20

32
Senoffe
1912
230
Sandage 11
11-2-20

33
Senoffe
1912
230
Sandage 11
11-2-20

34
Senoffe
1912
230
Sandage 11
11-2-20

35
Senoffe
1912
230
Sandage 11
11-2-20

36
Senoffe
1912
230
Sandage 11
11-2-20

37
Senoffe
1912
230
Sandage 11
11-2-20

38
Senoffe
1912
230
Sandage 11
11-2-20

39
Senoffe
1912
230
Sandage 11
11-2-20

40
Senoffe
1912
230
Sandage 11
11-2-20

41
Senoffe
1912
230
Sandage 11
11-2-20

42
Senoffe
1912
230
Sandage 11
11-2-20

43
Senoffe
1912
230
Sandage 11
11-2-20

44
Senoffe
1912
230
Sandage 11
11-2-20

45
Senoffe
1912
230
Sandage 11
11-2-20

46
Senoffe
1912
230
Sandage 11
11-2-20

47
Senoffe
1912
230
Sandage 11
11-2-20

48
Senoffe
1912
230
Sandage 11
11-2-20

49
Bouge
1913
230
Sandage 11
11-2-20

50
Bouge
1913
230
Sandage 11
11-2-20

51
Bouge
1913
230
Sandage 11
11-2-20

52
Bouge
1913
230
Sandage 11
11-2-20

53
Bouge
1913
230
Sandage 11
11-2-20

54
Bouge
1913
230
Sandage 11
11-2-20

55
Bouge
1913
230
Sandage 11
11-2-20

56
Bouge
1913
230
Sandage 11
11-2-20

57
Bouge
1913
230
Sandage 11
11-2-20

58
Jovanovic
1914
230
Sandage 11
11-2-20

59
Jovanovic
1914
230
Sandage 11
11-2-20

60
Jovanovic
1914
230
Sandage 11
11-2-20



Ferro-Oxide Magnetite
Horn Pottery
(Basalt d'Andover)

Ferro-Oxide Magnetite
Horn Pottery
(Basalt d'Andover)

Ferro-Oxide Magnetite
Horn Pottery
(Basalt d'Andover)

Ferro-Oxide Magnetite
Horn Pottery
(Basalt d'Andover)

Ferro-Oxide Magnetite
Horn Pottery
(Basalt d'Andover)







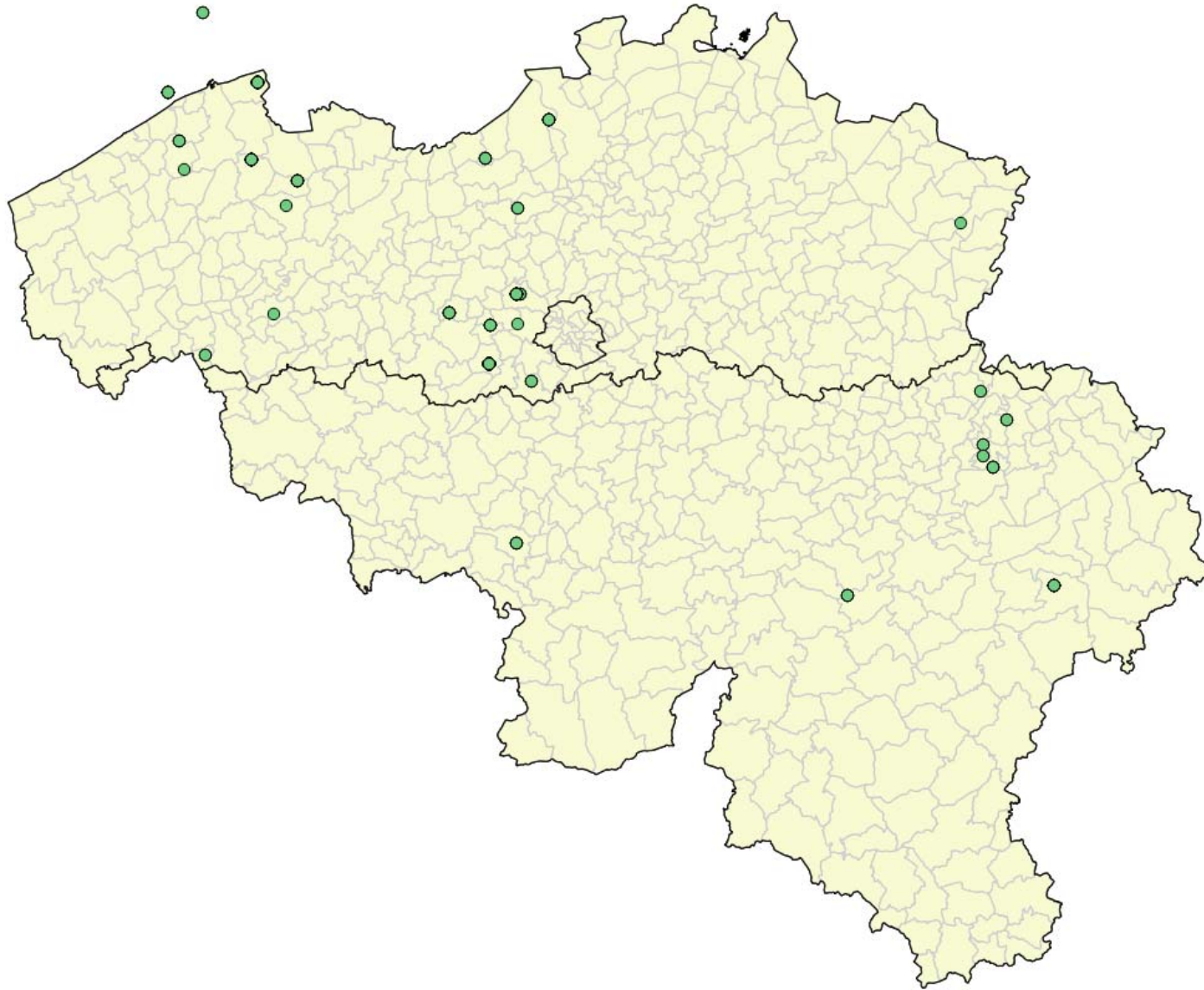
2015 Expo petrography

- opgestart in 2015:
- *Drongengoed Running 01/11/2015 01/11/2025 Cuesta Zomergem-Oedelem Gemeente Knesselare - Drongengoedhoeve; tentoonstelling : “De oude velden vertellen: avontuurlijke arrangementen”*; Permanente geologische tentoonstelling i.k.v. IN HET KADER VAN HET PROGRAMMA VOOR PLATTELANDSONTWIKKELING; start 11/10/2015.
(<http://leadermls.be/project-2013-r-de-oude-velden-vertellen-avontuurlijke-arrangementen/>)
- *Unseen beauty of sand in relationship to uniqueness and beauty of places, nations and people. Kristina Kallur. Sweden. start 2016 permanente tentoonstelling.*
- *Monsters coll bouwstenen belg monumenten - 03/04/2015 01/02/2016 - tijdelijke tentoonstelling kast BGD-3*

- Running
- *Museum o.a. meteorite Mont Dieu, mineralen*
- *Eurospace maanstenen 01/09/2018 stukjes maan*
- *The British Council 01/02/2016 Ice Lab New architecture and Sciences in Antarctica*
- *Permanente tentoonstelling Horta Museum 15/05/2017*

2015 scientific loans

- | <i>Type</i> | <i>Collectie</i> | <i>Aantal specimen</i> | <i>Aantal</i> |
|-----------------|--------------------|------------------------|---------------|
| • <i>Extern</i> | <i>Archief</i> | <i>868</i> | <i>47</i> |
| • <i>Extern</i> | <i>Carotheek</i> | <i>415</i> | <i>05</i> |
| • <i>Extern</i> | <i>Mineralogie</i> | <i>94</i> | <i>09</i> |
| • <i>Extern</i> | <i>Petrografie</i> | <i>100</i> | <i>12</i> |
| • <i>Extern</i> | <i>Meteorieten</i> | <i>36</i> | <i>11</i> |
| • <i>KBIN</i> | <i>alle</i> | <i>732</i> | <i>45</i> |
| • | | | |
| | <i>totaal</i> | <i>2245</i> | <i>129</i> |



85 bezoeken

- Iedereen is welkom na afspraak

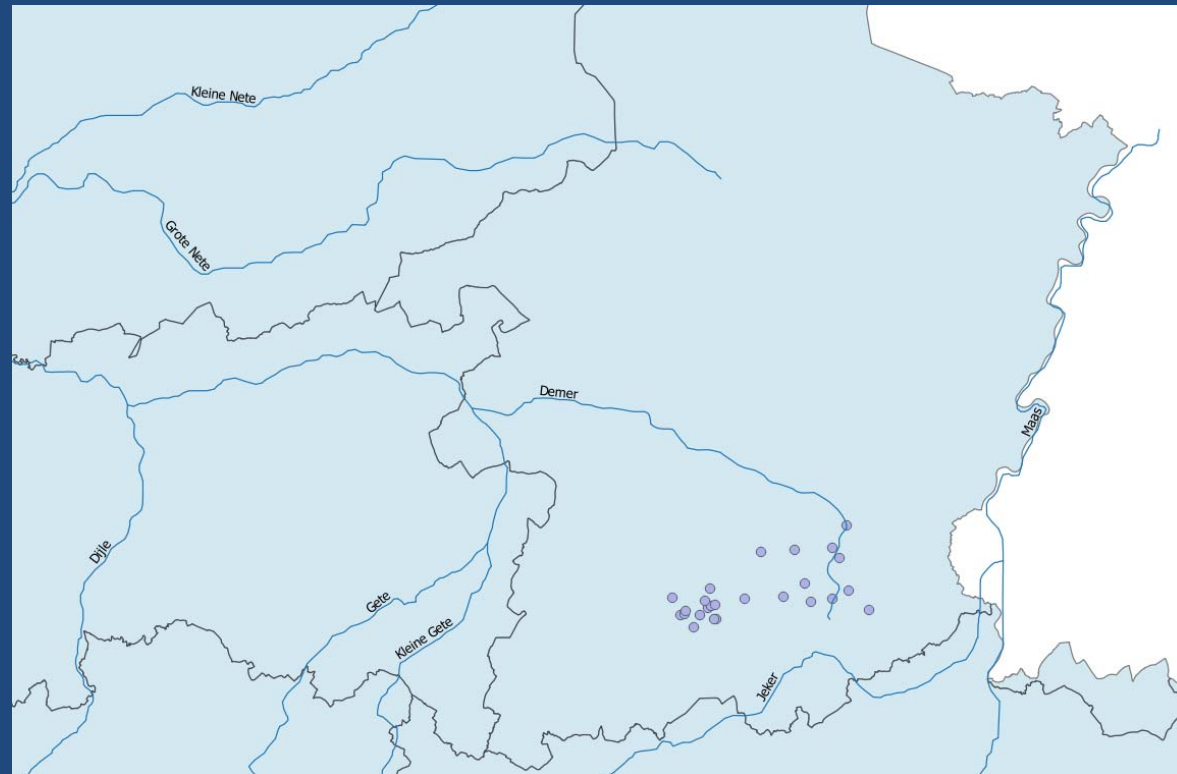




New acquisition

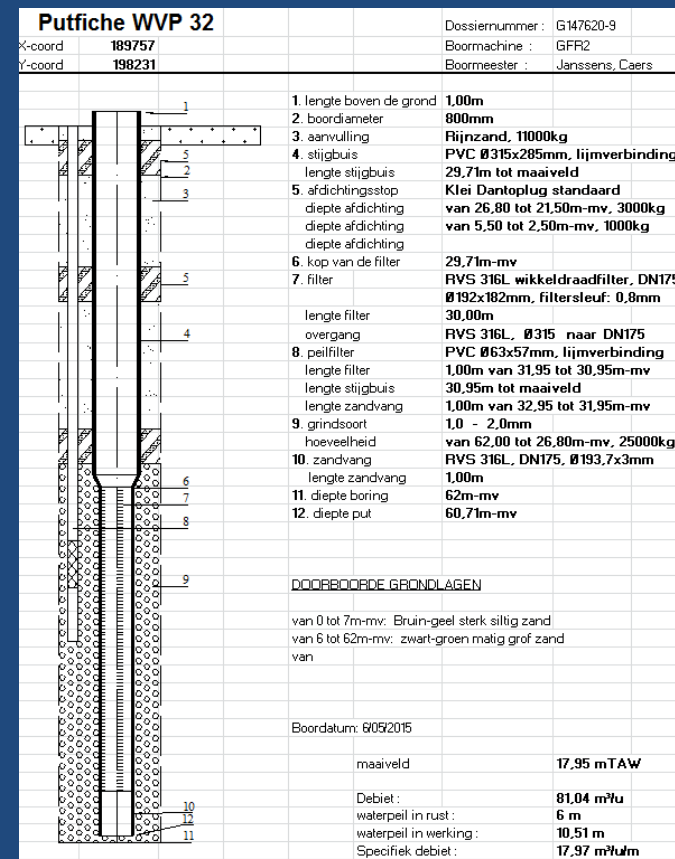
- *External gifts :*
- *Gift – Van Hoorne Roger – Quaternary archive*
- *Gift - Willy Huybrechts – Quaternary archive*
- *Gift - Saerens Steven – veldsteen*
- *Gift - Duzgum Demir – metamorphic rock*
- *Gift – Daras - meteorite*

- Tufsteencollectie Limburg – project VLM-
INBO-Likona – 26 monsters



- Samples boreholes Pidpa – Watergroep

- Essen
- Eeklo
- Scherpenheuvel
- Westerlo



- Expertises



- Natuursteen (Bierpoort Antwerpen, Sint-Martinuskerk Aalst, ...)
- Petrografie (zwerfstenen Damme, *keien maasterassen...*)
- Archeology (Tongeren)



- Collaborators :

- Private excursions

- Petrography (vb. Azoren)
 -

- Organised fieldtrip

- *Minerais de fer Dévoniens (monolithiques) du district de Lahn-Dill (Hesse, Allemagne)*
 - *Boulonnais*



*Archives and collections of retired persons Michiel Duser,
Eric Groessens, Walter De Vos,*



- *Type material* :

- *Bajocien (gift E. Goemaere)*
- *115W0137 Stehou Oisquerlq (Membre Ripain) (gift A.Herbosh)*
- *Marbre de Floreffe Gift: Doperé Frans*
- *Grès des Vosges (R. Dreesen)*
- *Coticule (PY Declercq)*

- Cores :

- *sondage court St Etienne 173E0999 (A. Herbosh)*

- *Halle HST – oa Tubize Formation*

- *Expected : cores from Umons – studied by Robazinsky*

- Number of new specimen :
 - *1770 specimen in DB but several already in museum*
 - *699 natural building stones*
 - *Thin sections not yet in inventarisation*



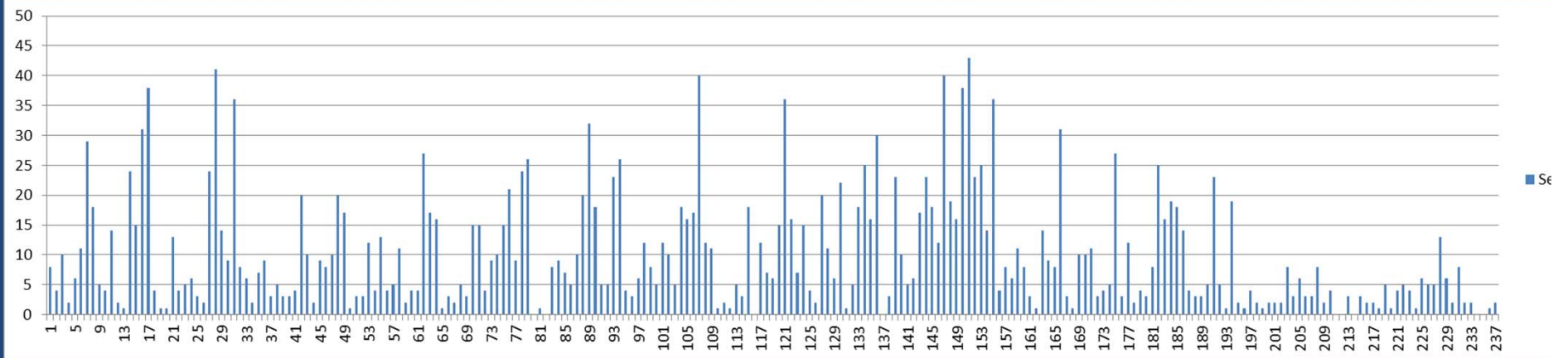
Bibliography

- *pdf artikels : 1065 artikels, gelinkt aan de biblio databank met referenties en trefwoorden*

The screenshot shows a Microsoft Access database window titled 'BIBLIOTotaal'. The main window displays a table with the following columns: idtot, TITRE, filpdf, ANI, VOLUME, FIRSTF, AUTEURS, NUMCARTE, PRC, CC, and DO. The table contains 25 rows of bibliographic entries, each with a unique ID and a corresponding title in French or Dutch. The interface includes a menu bar (File, Home, Create, External Data, Database Tools, Fields, Table) and a ribbon with various tools for data manipulation and formatting.

idtot	TITRE	filpdf	ANI	VOLUME	FIRSTF	AUTEURS	NUMCARTE	PRC	CC	DO
17376	Implantation et programme du sondage de reconnaissance de Poederlee		1984	GK/POD/84	PK/TT		.30	A		VAF
17377	Modellering van de invloed van de lithologie op de chemische inhoud van grondwater. Mineralogie en	O:VDB\17377 Mo	2002	2002/ETE/R 13 p. + bijl.		Lagrou, D.; Dreesen, R. & Patyn, J.	111 97 53 78 75 4	VLA		CAI
17378	Studiedag 12.05.2000 Vito, Mol. Valorisation van de diepe ondergrond: energiewinning en -opslag in 1 N		2000	2000/ETE/R		Dreesen, R.; van Tongeren, P. & Lagrou, D.		Li A		VAF
17379	Studie naar de mogelijkheden van ondergrondse gasopslag in het noordelijk Phanerozoicum. Eindr: N	O:VDB\17379 St	2000	2000/ETE/R 64 p.		Lagrou, D.	.7 48 49 64 31 46	Li A	NL	VAF
17380	Mijnsteen. Juridische aspecten en beschikbaarheid. Tussentijds rapport	O:VDB\17380 201	2004	2004/MAT/R 34 p. + bijl.		Dreesen, R.; Nielsen, P. & Laenen, B.	62 78 79	Li		VAF
17381	Aardwarmte. Toepassing van lage enthalpie geothermie in Vlaanderen.	O:VDB\17381 Aar	1994	ENE RB943 24 p.		Dirven, P.	.7 17 31 45	A	EUR	VAF
17382	Promotie van boorgat-energieopslag in Vlaanderen	O:VDB\17382 Prc	2004	2004/ETE/R 17 p. + bijl.		Hoes, H.		VLA	EUR	
17383	Energie-opslag in de aardbodem. Geohydrologische bijdrage	O:VDB\17383 En	1995	ENE RB950 76 p.		Dirven, P.; Patyn, J.		VLA	EUR	BR/
17384	Gas storage and hydrocarbon potential of the Dinantian carbonates in the Campine basin of norther N	O:VDB\17384 Ga	2001	2001/ETE/R 53 p.		van Tongeren, P.C.H.	.7 30	A	UK No	VAF
17385	Un "chauffe chauve-souris" à Revogne	O:VDB\17385 Un	2015	99 - 1er trim 1-3		Forget, Frédéric	184	N		SYT
17386	Het Vlaams kenniscentrum voor ondergrondse energiebronnen. In: Studiedag 12.05.2000 Vito, Mol. N	O:VDB\17386 He	2000	2000/ETE/R 6 p.		Dreesen, R.	62 78 79	Li A		VAF
17387	Hoge temperatuuropslag in de bodem: ervaringen in het buitenland en relevantie voor Vlaanderen. In N	O:VDB\17387 Ho	2000	2000/ETE/R 8 p.		Dirven, P.	.31	A	GLOB	CAI
17388	Geothermische energie uit diepe aquifers in Vlaanderen. In: Studiedag 12.05.2000 Vito, Mol. Valoriz	O:VDB\17388 Ge	2000	2000/ETE/R 5 p.		Vandenbergh, N	.45 5 17 .7 63	Li A		VAF
17389	Stijgend mijnwater in het voormalig Nederlands mijngebied: de huidige stand van zaken. In: Studied	O:VDB\17389 Stij	2000	2000/ETE/R 9 p.		Van Rooijen, P.	.79		NL	VAF
17390	Experimenten en modellering van het sortiegedrag van methaan en CO2. In: Studiedag 12.05.2000 N	O:VDB\17390 Esj	2000	2000/ETE/R 8 p.		Wolf, K.H.A.A.; Barzandji, O. & Bruinir	.62	Li	GLOB	VAF
17391	Koollaagmethaangaswinning en ondergrondse opslag van CO2. In: Studiedag 12.05.2000 Vito, Mol. N	O:VDB\17391 Ko	2000	2000/ETE/R 15 p.		van Tongeren, P., Laenen, B. & Drees	.31 47 63 64 78 79	Li A		VAF
17392	De eerste CBM-testboring in Vlaanderen. In: Studiedag 12.05.2000 Vito, Mol. Valorisation van de diepe N	O:VDB\17392 De	2000	2000/ETE/R 9 p.		Dusar, M.	.62	Li		VAF
17393	Ondergrondse opslag van aardgas. Studiedag 12.05.2000 Vito, Mol. Valorisation van de diepe onder N	O:VDB\17393 On	2000	2000/ETE/R 9 p.		Wergifosse, J.	.7 16	A		VAF
17394	CO2-enhanced Coal Bed Methane in Belgium first economical evaluation. In: Studiedag 12.05.2000 N	O:VDB\17394 CC	2000	2000/ETE/R 7 p.		Mostade, M.				
17395	Van heinde en verre: gebruik en herkomst van polychrome marmers in Romeins Tongeren - een ee N	O:VDB\17395 Sig	Y 2015	4	103-118	Dreesen, Roland; Bogaert, Linda; Coc	107 144 147 171 18	Li Lx	FR IT	SYT
17396	Graan en stenen in het hart van de civitas Tungrorum: resultaten van recent maaltsteenonderzoek N		2015	4	147-	Hartoch, Else; Doperé, Frans; Drees				
17397	Contributions of X-ray CT to the characterization of natural building stones and their desintegration N	O:VDB\17397 3rd	E Y 2010	3rd GeoX 2	8 p.	Dewanckele, J.; Van Loo, D.; Vlassen				FR
17398	New York City restaure les "Belgian block streets"	O:VDB\17398 Ne	F Y 2015	16.7 2015	6 p.	Arendt, Olivier	.88	Bx		USA
17399	Catalogue et méthodologie utilisée. In: Else Hartoch (ed.) Moudre au Pays des Tungr.		F Y 2015	7	104-312	Hartoch, Else; Doperé, Frans; Drees	107	Li	DE FF	ANI
17400	Production de meules de la préhistoire à l'époque postromaine. In: Else Hartoch (ed.) Moudre au P; N		F Y 2015	7	92-103	Doperé, Frans; Hartoch, Else & Wefe	198 201 206	N	DE FF	ANI
17401	Provenance des matières premières et diffusion des meules. In: Else Hartoch (ed.) Moudre au Pay N	O:VDB\17401 Atu	F Y 2015	7	39-41	Gluhak, Tatjana; Goemaere, Eric & H	198 201 206 107 171	N Li Lx	DE FF	ANI
17402	Un moulin à minerai? In: Else Hartoch (ed.) Moudre au Pays des Tungr.		F Y 2015	7	39-41	Hartoch, Else; Dreesen, Roland; Dop	.76 77	Li		ALL
17403	Over de Romaanse en de neo-Romaanse kerk van St.-Odulphus te Borgloon		N 2007	143	141-184	den Hartog, Elizabeth & Bleus, Jos	106	Li		
17404	Fast laboratory-based micro-computed tomography for pore-scale research: illustrative experiment N	O:VDB\17404 TB	E Y 2015	doi:10.1016/		Bultreys Tom; Marijn A. Boone, Matth			DE FF	
17405	Grotte énigmatique à Wancennes	O:VDB\17405 Gr	F 2015	99 - 1er trim 4-9		Lempereur, Dominique & Jean-Luc; F	184 194	N		SYT
17406	ça bouge encore à Onhayne	O:VDB\17406 Ca	F 2015	99 - 1er trim 10-12		Liégeois, J.-P. & Maréchal, F.	175	N		SYT
17407	Projet de Geopark Caléstenie "Lesse et Lomme"	O:VDB\17407 Prc	2015	99 - 1er trim 14-16		Thys, Georges	185 186 194	N Lx		SYT
17408	The heavy mineral distribution of the Belgian Tertiary. In: Project 124. The Northwest European Tert N	O:VDB\17408 OC	E 1979	Report No. - 73-77		Geets, S.		BELG		BR/
17409	Review of published clay mineralogical data in the Belgian Tertiary. In: Project 124. The Northwest E N	O:VDB\17409 Re	E 1979	Report No. - 79-85		Vandenbergh, N.	151106 105 95 102	BELG		BR/
17410	Bibliography of the Tertiary in Belgium since 1960. In: Project 124. The Northwest European Tertiar N	O:VDB\17410 OC	E 1978	Report No. : 72-96		Laga, P.		BELG		BR/
17411	Preliminary note on the biostratigraphy of the leper Formation (Lower Eocene) in the Kallio boring be N	O:VDB\17411 OC	E 1979	Report No. : 17-18		Willems, W.	27	O		BR/

- 1205 new biblio references



ISO9001

- ISO9001 norm obtained 2015



-> more paperwork but better administration

Varia

- Herverpakking Laken
- Verhuis nieuwe bewaarplaats 2016



Conclusion :

- Samples always welcome
- Samples always available for research or exposition
- Publications geology Belgium welcome (pdf or only reference)