

BELGISCHE GEOLOGISCHE DIENST

108W/0541 (VIII, a) KAARTBLAD: VISE

p. 1/1

ADMINISTRATIEVE & TECHNISCHE GEGEVENS

Kaart nr.: 108W
PLAAT: Visé
Nr.: 541 (VIII, a)
Type Boring: ontsluiting
Topografische kaart: 34/7
Uitgevoerd te: Berneau (commune de Dalhem)
Post nr.:
Adres boorplaats: route agricole montant de Longchamp vers Mouland
(Moelingen)
Opdrachtgever: LIKONA Werkgroep Mycologie
Boorfirma: LIKONA Werkgroep Geologie
Boordatum: 11/04/2008
Topografie: volgens Kleurenorthofoto Vlaanderen
Stalen door:
Boormethode:
Lengte & doormeters:

Grondwaterstanden:
1ste maal:
Bij rust:
Tijdens pompen:
Debiet:
Waterzaak nr.:
Totale diepte:
Stalen bewaard: neen
Maaiveld / ref. peil: 85 tot 75 m
X: 245750 tot 245835
Y: 160325 tot 160345
NIS code: -

BOORBESCHRIJVING (centrum depressie)

Nr. van * tot * AARD DER GRONDLAGEN

Petits affleurements en bas de talud, recouvert par un colluvium composé de limon, galets du gravier de la Meuse, et les mêmes roches exposées in-situ. Du haut vers le bas (pas par ordre stratigraphique à cause d'un contact irrégulier entre roches paléozoïques et altérites), pointements de:
- argile kaolinitique blanchâtre, très humide avec suintements d'eau pendant la saison des pluies
- calcaire dolomitique brunâtre avec petites fissures ouvertes tapissées de cristaux millimétriques de dolomie
- argile limonitique rouge-brun à rouge avec goethite
- silicite (anciennement 'phtanite houiller'), composé de calcaire brèchique entièrement silicifié, très fissuré ; présence d'ossement de vertébrés
- argile kaolinitique bariolé, gris-violacé, blanchâtre et januâtre
- silicites

STRATIGRAFISCHE INTERPRETATIE

Top * Basis * STRATIGRAFISCHE EENHEDEN

limon colluvial, gravier de Meuse déplacé
paléosol du Crétacé (altérites)
Formation de Visé (silicites et dolomies)

AUTEUR

Michiel Duser, Roland Dreesen

11.4.2008

OPMERKINGEN



altérite kaolinitique (photo M. Duser)



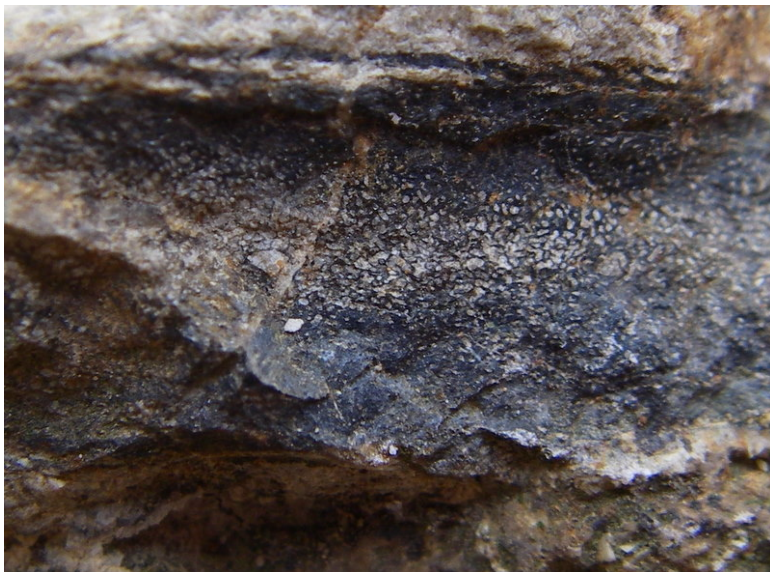
kaolinite (photo L. Lenaerts)



altérite, croûte ferrugineuse (photo M. Duser)



altérite - argiles bariolés (photo M. Duser)



ossement de vertébré (poisson) dans silicite (photo L. Lenaerts)

BELGISCHE GEOLOGISCHE DIENST

108W/0541 (VIII, a) KAARTBLAD: VISE

p. 3/1

La couche de limonite goethitique est probablement lié au gisement métallique contenant l'ancienne mine de plomb de Berneau, exploitée à Longchamp, sous la colline contourné par la route agricole (108W0199).