



Project: Geotechniek
Boorplaats: Halle

Project nr: GEO-14/118
Boring nr: L-B05

Hoogte maaiveld T.A.W.: +35.14 m
Datum: 07-01-2015

Ongeroerd Monster	Grondwater (m-Mv)	Peilbuisconstructie	Diepte (m-Mv)	Profiel	Beschrijving grondsoort	Grens (m-Mv)	Geologische en/of organoleptische waarnemingen	
			0		leem, kleihoudend, weinig steenfragmenten (tot 10 mm), plastisch, grijsbruin, sterk vochtig	0.50	A/V	
			1		leem, weinig zeer fijn zandhoudend, korrelig/brokkelig, grijsbruin, weinig vochtig	1.00		
			1.50		leem, veel rotsfragmenten (tot 30 mm), korrelig, beigegrijs, weinig vochtig	1.50		
			2.00		rotsfragmenten (tot 30 mm), kleihoudend, groengrijs, vochtig	2.00		
			2.50		leem, zeer fijn zandhoudend, korrelig, lichtbruin, weinig vochtig	2.50		
			3.00		vermalen & verpulverde rots, rotsfragmenten (tot 20 mm), lichtgrijsgroen, weinig vochtig	3.00		
			3.50		leem, weinig zeer fijn zandhoudend, weinig rotsfragmenten (tot 15 mm), brokkelig, lichtbruin, weinig vochtig	3.50		
			4.00		leem, kleihoudend, brokkelig/plastisch, bruin, weinig vochtig	4.00		Quartair
			4.50		leem, kleihoudend, plastisch, grijs, weinig vochtig	4.50		
			5.00		ongeroerd monster,	5.00		
			5.50		leem, plastisch, grijs, weinig vochtig	5.50	Tertiair	
			5.75		leem, plastisch, grijs, weinig vochtig	5.75		
			6.00		zeer fijn zand, sterk leemhoudend, lichtgrijs, weinig vochtig	6.00		
			6.30		leem, weinig zeer fijn zandhoudend, brokkelig, beigegrijs, weinig vochtig	6.30		
			6.50		leem, brokkelig/plastisch, lichtbruin, weinig vochtig	6.50		
			7.00		leem, brokkelig, bruin, weinig vochtig	7.00		
			7.50		ongeroerd monster,	7.50	Tertiair	
			8.00		klei, plastisch, groengrijs, weinig vochtig	8.00		
			8.50		klei, plastisch, groengrijs, weinig vochtig	8.50		
			9.00		klei, plastisch, grijs, weinig vochtig	9.00		
			9.50		klei, plastisch, grijs, weinig vochtig	9.50		
			10.00		klei, matig vast/plastisch, grijs, weinig vochtig	10.00		



Project: Geotechniek
Boorplaats: Halle

Project nr: GEO-14/118
Boring nr: L-B05

Hoogte maaiveld T.A.W.: +35.14 m
Datum: 07-01-2015

Ongeroerd Monster	Grondwater (m-Mv)	Peilbuisconstructie	Diepte (m-Mv)	Profiel	Beschrijving grondsoort	Grens (m-Mv)	Geologische en/of organoleptische waarnemingen
			10		klei, matig vast, grijs, weinig vochtig		
						10.50	
					klei, plastisch, grijs, vochtig		
			11		klei, plastisch, grijs, vochtig		
					klei, plastisch, groengrijs/grijs, sterk vochtig	11.20	
					klei, plastisch, groengrijs/grijs, sterk vochtig	11.50	
			12		klei, plastisch, donkerbruin, sterk vochtig		
					klei, zeer weinig zeer fijn zandhoudend, plastisch, grijs, sterk vochtig	12.25	
					klei, weinig zeer fijn zandhoudend, plastisch, grijs, verzadigd	12.50	
			13		klei, weinig zeer fijn zandhoudend, plastisch, grijs, verzadigd		
					klei (verweringsklei), rotsfragmenten (tot 10 mm), matig vast/plastisch, beige, verzadigd	13.50	
			14		klei (verweringsklei), weinig rotsfragmenten (tot 10 mm), plastisch, lichtgeelgrijs, verzadigd		
					klei (verweringsklei), weinig rotsfragmenten (tot 10 mm), plastisch, beigegeel, verzadigd	14.00	
					klei (verweringsklei), weinig rotsfragmenten (tot 10 mm), matig vast, lichtgeel, verzadigd	14.50	
			15		klei (verweringsklei), weinig rotsfragmenten (tot 10 mm), matig vast, lichtgrijsgeel, verzadigd		
					klei (verweringsklei), weinig rotsfragmenten (tot 10 mm), matig vast, lichtgrijsgeel, verzadigd	15.00	
					klei (verweringsklei), brokkelig, lichtgrijsgeel, verzadigd	15.50	
			16		klei (verweringsklei), brokkelig, lichtgrijsgeel, verzadigd		
					klei (verweringsklei), weinige rotsfragmenten (tot 10 mm), plastisch, lichtgeel, verzadigd	16.00	
					klei (verweringsklei), weinige rotsfragmenten (tot 10 mm), plastisch, lichtgeel, verzadigd	16.50	
			17		klei (verweringsklei), brokkelig, lichtgrijsgeel, verzadigd		
					klei (verweringsklei), brokkelig, lichtgrijsgeel, verzadigd	17.00	
					klei (verweringsklei), weinige rotsfragmenten (tot 10 mm), plastisch, lichtgrijsgeel, verzadigd	17.50	
			18		klei (verweringsklei), weinige rotsfragmenten (tot 10 mm), plastisch, lichtgrijsgeel, verzadigd		
					klei (verweringsklei), verpulverde rots, brokkelig, lichtgroen, verzadigd	18.00	
					klei (verweringsklei), verpulverde rots, brokkelig, lichtgroen, verzadigd	18.50	
			19		klei (verweringsklei), matig vast/plastisch, lichtgeelgroen, verzadigd		
					klei (verweringsklei), rotsfragmenten (tot 20 mm), plastisch, lichtgeelgroen, verzadigd	19.00	
					gebroken kleisteen, enkele kwartsaders (2 cm), groengrijs	19.35	Kernboring
					zeer sterk gebroken kleisteen, 1 kwartsader (4 cm), groengrijs	19.90	
			20		zeer sterk gebroken kleisteen, 1 kwartsader (4 cm), groengrijs	20.10	



Project: Geotechniek
Boorplaats: Halle

Project nr: GEO-14/118
Boring nr: L-B05

Hoogte maaiveld T.A.W.: +35.14 m
Datum: 07-01-2015

Ongeroerd Monster	Grondwater (m-Mv)	Peilbuisconstructie	Diepte (m-Mv)	Profiel	Beschrijving grondsoort	Grens (m-Mv)	Geologische en/of organoleptische waarnemingen
			20		kleisteen, groengrijs	20.35	
					kleisteen, groengrijs	20.95	
			21		kleisteen, kwartsaders (3 cm) groengrijs	21.35	
					sterk gebroken kleisteen, enkele kwartsaders (0,5 cm) grijsgroen	22.10	
			22		weinig verweerde kleisteen, grijsbruin	22.65	
					weinig verweerde kleisteen, bruingrijs	22.95	
			23		kleisteen, enkele kwartsaders (0,5 cm), grijsgroen	23.35	
					kleisteen, donkergrijsgroen	24.05	
			24		kleisteen, 1 kwartsader (4 cm), donkergrijsgroen	24.75	
			25				
			26				
			27				
			28				
			29				
			30				

L-B05

19,35-20,35

20,35-21,35

21,35-22,35

22,35-23,35

23,35-24,35

24,35-25,35

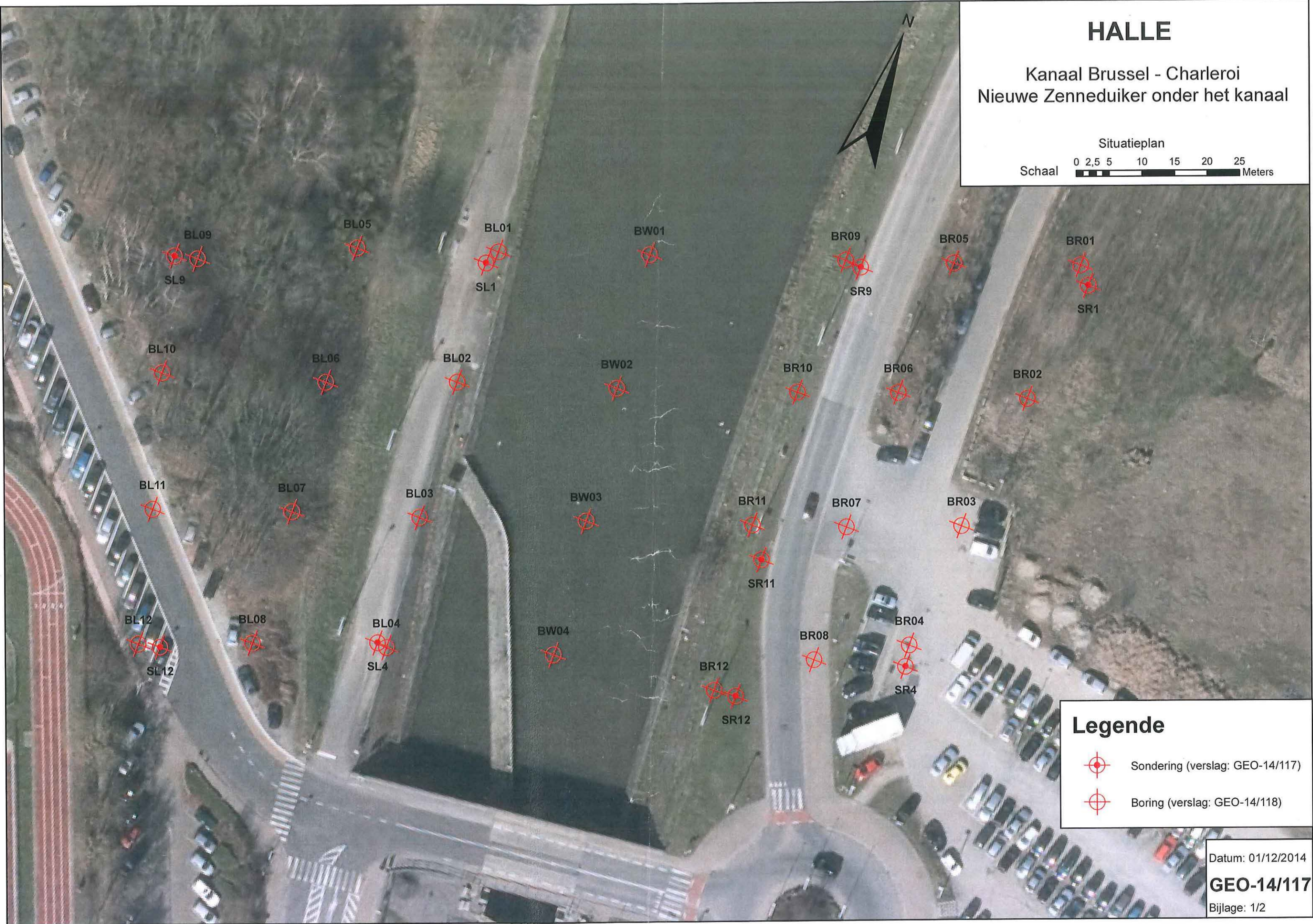


HALLE


Kanaal Brussel - Charleroi
Nieuwe Zenneduiker onder het kanaal

Situatieplan

Schaal 0 2,5 5 10 15 20 25 Meters



Legende

-  Sondering (verslag: GEO-14/117)
-  Boring (verslag: GEO-14/118)

Datum: 01/12/2014

GEO-14/117

Bijlage: 1/2