



Project: Geotechniek
Boorplaats: Halle

Project nr: GEO-14/118
Boring nr: L-B03

Hoogte maaiveld T.A.W.: +32.34 m
Datum: 01-12-2014

Ongeroerd Monster	Grondwater (m-Mv)	Peilbuisconstructie	Diepte (m-Mv)	Profiel	Beschrijving grondsoort	Grens (m-Mv)	Geologische en/of organoleptische waarnemingen
			0		asfalt,	0.05	A/V
					kassei,	0.17	
					middelmatig tot fijn zand, lichtbruin, weinig vochtig	0.30	
			1		leem, brokkelig, grijs, weinig vochtig	0.50	
					leem, plastisch, grijs	1.00	
					leem, brokkelig/plastisch, grijs, weinig vochtig	1.50	
			2		leem, plastisch, groengrijs	2.00	
					leem, plastisch, groengrijs/grijs	2.50	
					leem, zeer weinig zeer fijn zandhoudend, plastisch, bruin-grijs	3.00	
			3		leem, plastisch, grijs	3.50	
					leem, brokkelig/plastisch, bruin-grijs/grijs	4.00	
			4		ongeroerd monster,	4.55	
					leem, zeer weinig zeer fijn zandhoudend, zeer weinig steenfragmenten (tot 10 mm), plastisch, grijs	5.00	
			5		leem, plastisch, grijs	5.50	
					leem, plastisch, grijs	6.00	
			6		leem, kleihoudend, plastisch, bruin-grijs/grijs	6.20	
					leem, kleihoudend, weinig zeer fijn tot fijn zandhoudend, weinig steenfragmenten (tot 15 mm), plastisch, grijs	6.50	
			7		klei, zeer weinig zeer fijn tot fijn zandhoudend, weinig steenfragmenten (tot 10 mm), plastisch, grijs	7.00	
					ongeroerd monster,	7.50	
					klei, plastisch, grijs-groen	8.00	
			8		klei, plastisch, groengrijs	8.50	
					klei, zeer weinig zeer fijn zandhoudend, plastisch, grijs	8.70	
			9		klei, sterk humushoudend, plastisch, donkerbruin	9.00	
					klei, plastisch, grijs	9.50	
					klei, plastisch, grijs	10.00	



Project: Geotechniek		Project nr: GEO-14/118		Hoogte maaiveld T.A.W.: +32.34 m			
Boorplaats: Halle		Boring nr: L-B03		Datum: 01-12-2014			
Ongeroerd Monster	Grondwater (m-Mv)	Peilbuisconstructie	Diepte (m-Mv)	Profiel	Beschrijving grondsoort	Grens (m-Mv)	Geologische en/of organoleptische waarnemingen
			10		leem, plastisch, grijs		
			10.50			10.50	
			10.70		leem, kleihoudend, zeer weinig zeer fijn zandhoudend, plastisch, grijs	10.70	
			11		klei, weinig fijn zandhoudend, zeer weinig grindhoudend (tot 10 mm), plastisch, geelgrijs/grijs	11.00	
			11.50		klei, weinig fijn zandhoudend, grindhoudend (tot 15 mm), plastisch, lichtbruin	11.50	
			12		klei, zeer fijn tot fijn zandhoudend, grindhoudend (tot 20 mm), plastisch, bruin	12.00	
			12.50		klei, fijn zandhoudend, rotsfragmenten (tot 10 mm), plastisch, groengrijs	12.50	
			13		klei, weinig fijn zandhoudend, rotsfragmenten (tot 15 mm), plastisch, lichtbruingroen	13.00	
			13.50		klei (verweringsklei), rotsfragmenten (tot 10 mm), plastisch, lichtgeelgroen	13.50	
			14		klei (verweringsklei), rotsfragmenten (tot 10 mm), plastisch, lichtgeelgroen	14.00	
			14.50		klei (verweringsklei), rotsfragmenten (tot 5 mm), plastisch, lichtgeelgroen	14.50	
			15		klei (verweringsklei), rotsfragmenten (tot 10 mm), plastisch, lichtgrijsgroen	15.00	
			15.50		klei (verweringsklei), rotsfragmenten (tot 10 mm), plastisch, lichtgroen	15.50	
			15.70		rotsfragmenten (tot 10 mm), plastisch, grijsgroen	15.70	
			16		kleisteen, groengrijs	16.10	Kernboring
			16.30		sterk gebroken kleisteen, groengrijs	16.30	
			16.40		kwarts, geelwit	16.40	
			17		zeer sterk verweerde kleisteen, lichtbruin/bruin	17.35	
			18		weinig gebroken kleisteen, enkele kwartsaders (1 cm), groengrijs	18.40	
			18.40		zeer sterk gebroken kleisteen, veel kwartsaders (1 cm), groengrijs	18.70	
			19		weinig gebroken kleisteen, kwartsaders (2 cm), groengrijs	20.70	
			20				

L-B03

15,7-16,7

16,7-17,7

17,7-18,7

18,7-19,7

19,7-20,7

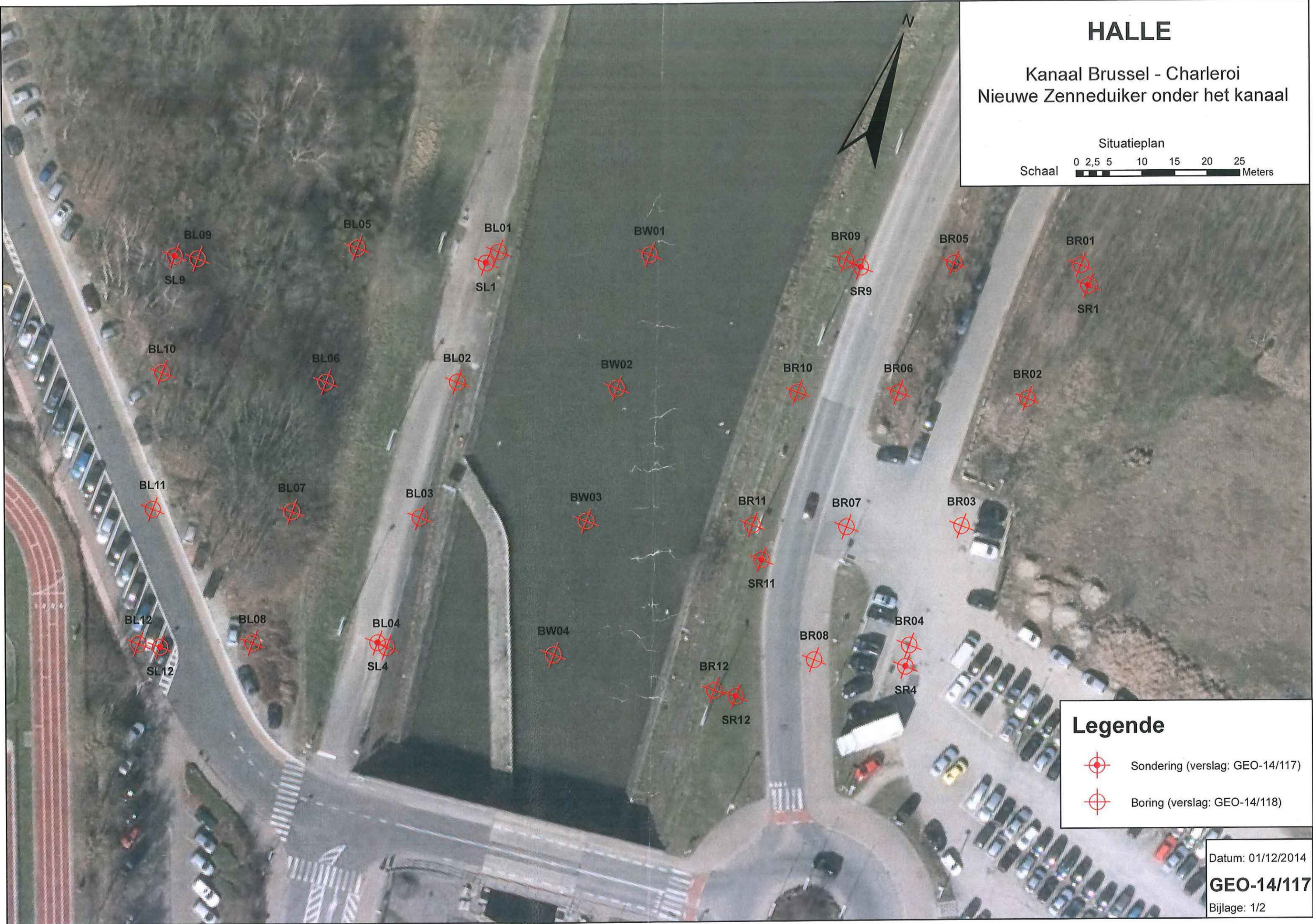


HALLE

Kanaal Brussel - Charleroi
Nieuwe Zenneduiker onder het kanaal

Situatieplan

Schaal 0 2,5 5 10 15 20 25 Meters



Legende

-  Sondering (verslag: GEO-14/117)
-  Boring (verslag: GEO-14/118)

Datum: 01/12/2014

GEO-14/117

Bijlage: 1/2