



Project: Geotechniek  
Boorplaats: Halle

Project nr: GEO-14/118  
Boring nr: L-B02

Hoogte maaiveld T.A.W.: +31.15 m  
Datum:

Ongeroerd Monster	Grondwater (m-Mv)	Peilbuisconstructie	Diepte (m-Mv)	Profiel	Beschrijving grondsoort	Grens (m-Mv)	Geologische en/of organoleptische waarnemingen
			0		asfalt,	0.05	A/V
					kassei,	0.17	
					fijn zand, lichtbruin, weinig vochtig	0.50	Quartair
					fijn zand, leemhoudende brokjes, lichtbruin, weinig vochtig	0.70	
			1		leem, brokkelig, donkergrijs/grijs, weinig vochtig	1.00	
					leem, kleihoudend, plastisch, grijs, verzadigd	1.50	
			2		leem, sterk kleihoudend, plastisch, grijs, verzadigd	2.00	Tertiair
					klei, weinig zeer fijn zandhoudende lensjes, plastisch, grijs, verzadigd	2.50	
					klei, plastisch, groengrijs/grijs, verzadigd	3.00	
			3		klei, matig vast, groengrijs/grijs, verzadigd	3.50	
					klei, matig vast/plastisch, groengrijs/grijs, verzadigd	3.80	
			4		klei, plastisch, grijs, verzadigd	4.00	
				ongeroerd monster,	4.55		
			5		klei, plastisch, bruingrijs/grijs, verzadigd	5.00	
					klei, plastisch, bruingrijs/grijs, verzadigd	5.50	
			6		klei, plastisch, bruingrijs/grijs, verzadigd	6.00	
					klei, plastisch, groengrijs/grijs, verzadigd	6.50	
			7		klei, plastisch, groengrijs, verzadigd	7.00	
				ongeroerd monster,	7.55		
			8		leem, weinig zeer fijn zandhoudend, plastisch, grijs, verzadigd	8.00	
					leem, plastisch, grijs, verzadigd	8.50	
			9		klei, weinig zeer fijn tot fijn zandhoudend, weinig grindhoudend (tot 15 mm), plastisch, grijs, verzadigd	9.00	
					klei, weinig zeer fijn zandhoudend, plastisch, grijs, verzadigd	9.50	
			10		klei, sterk middelmatig tot fijn zandhoudend, weinig grindhoudend (tot 10 mm), plastisch, lichtbruin, verzadigd	10.00	



Project: Geotechniek  
Boorplaats: Halle

Project nr: GEO-14/118  
Boring nr: L-B02

Hoogte maaiveld T.A.W.: +31.15 m  
Datum:

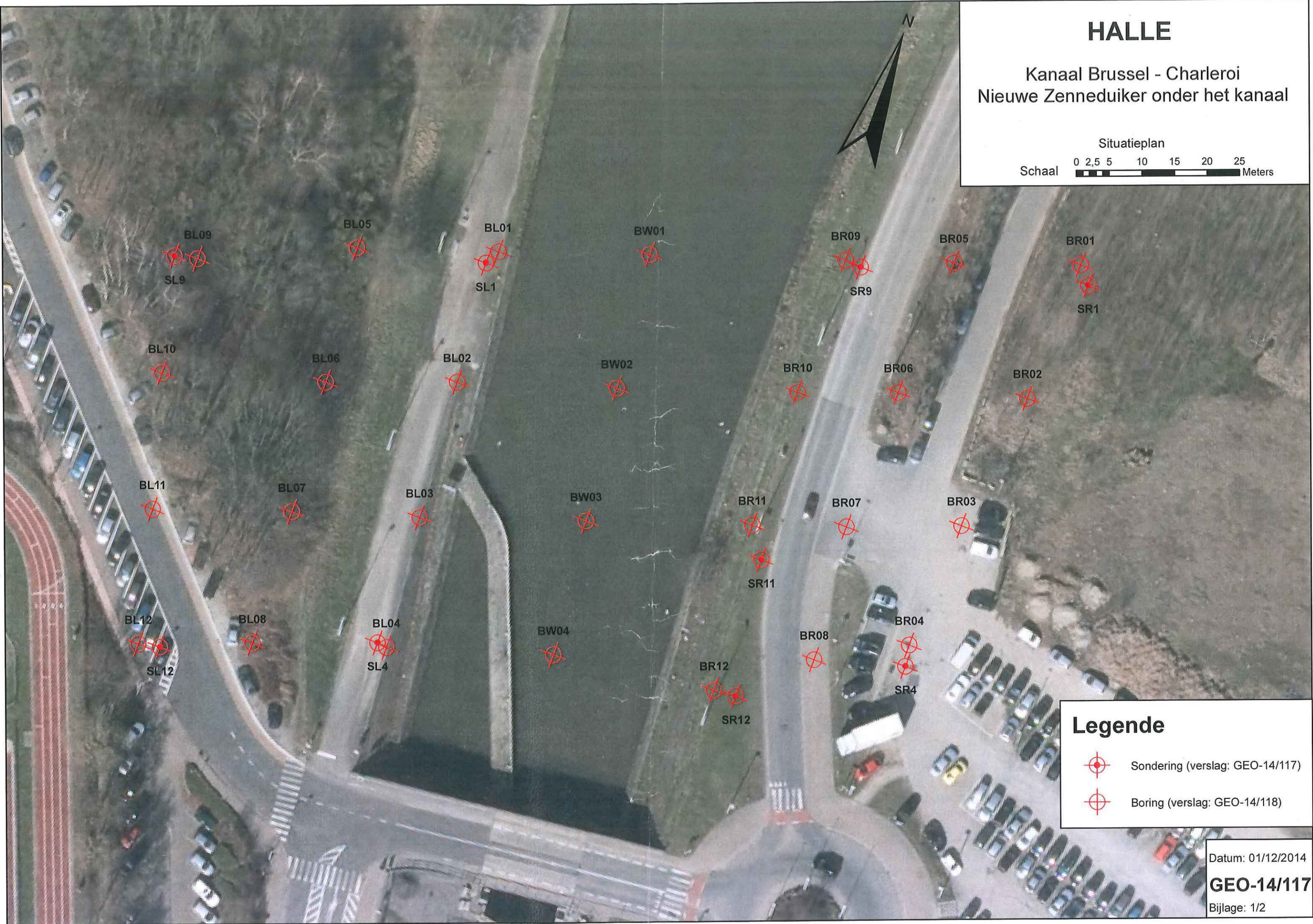
Ongeroerd Monster	Grondwater (m-Mv)	Peilbuisconstructie	Diepte (m-Mv)	Profiel	Beschrijving grondsoort	Grens (m-Mv)	Geologische en/of organoleptische waarnemingen
			10		<b>fijn zand</b> , kleihoudend, sterk grindhoudend (tot 25 mm), lichtbruin/bruin, verzadigd	10.50	
			11		<b>klei</b> , weinig fijn zandhoudend, zeer weinig grindhoudend (tot 15 mm), plastisch, grijsbruin, verzadigd	11.00	
			11.50		<b>klei</b> , fijn zandhoudend, grindhoudend (tot 15 mm), rotsfragmenten (tot 15 mm), plastisch, bruingrijs/grijs, verzadigd	11.50	
			12		<b>klei</b> , weinig fijn zandhoudend, grindhoudend (tot 10 mm), plastisch, bruin, verzadigd	12.00	
			12.50		<b>klei (verweringsklei)</b> , zeer weinig zeer fijn tot fijn zandhoudend, weinig grindhoudend (tot 10 mm), plastisch, lichtbruin, verzadigd	12.50	
			13		<b>klei (verweringsklei)</b> , zeer weinig zeer fijn zandhoudend, rotsfragmenten (tot 5 mm), plastisch, lichtgrijsgroen, verzadigd	13.00	
			14		<b>sterk gebroken kleisteen</b> , groengrijs		Kernboring
			15				
			15.80		<b>sterk verweerde kleisteen</b> , bruin	15.80	
			15.90		<b>sterk gebroken kleisteen</b> , enkele kwartsaders (2 cm), groengrijs	15.90	
			17				
			18			18.00	
			19				
			20				

# HALLE

Kanaal Brussel - Charleroi  
Nieuwe Zenneduiker onder het kanaal

Situatieplan

Schaal 0 2,5 5 10 15 20 25 Meters



## Legende

-  Sondering (verslag: GEO-14/117)
-  Boring (verslag: GEO-14/118)

Datum: 01/12/2014

**GEO-14/117**

Bijlage: 1/2