



Project: Geotechniek  
Boorplaats: Halle

Project nr: GEO-14/118  
Boring nr: L-B01

Hoogte maaiveld T.A.W.: +31.08 m  
Datum: 25-11-2014

Ongeroerd Monster	Grondwater (m-Mv)	Peilbuisconstructie	Diepte (m-Mv)	Profiel	Beschrijving grondsoort	Grens (m-Mv)	Geologische en/of organoleptische waarnemingen
			0		asfalt,	0.35	A/V
			0.60		zeer fijn zand, leemhoudend, steenfragmenten (tot 15 mm), donkergrijs/grijs, weinig vochtig	0.60	Quartair
			1.00		leem, weinig zeer fijn zandhoudend, brokkelig, grijs, weinig vochtig	1.00	
			1.20		leem, weinig zeer fijn zandhoudend, brokkelig/plastisch, grijs, weinig vochtig	1.20	
			1.50		leem, kleihoudend, matig vast/plastisch, grijs, vochtig	1.50	
			2.00		leem, plastisch, lichtgrijs/grijs, vochtig	2.00	Tertiair
			2.50		klei, plastisch, grijs, sterk vochtig	2.50	
			2.80		klei, plastisch, bruingrijs/grijs, sterk vochtig	2.80	
			3.00		klei, plastisch, beige/grijs, verzadigd	3.00	
			3.50		klei, plastisch, beige/grijs, verzadigd	3.50	
			4.00		klei, plastisch, grijsbruin, verzadigd	4.00	
			4.50		klei, plastisch, bruin, verzadigd	4.50	
			5.00		klei, plastisch, bruin, verzadigd	5.00	
			5.50		klei, plastisch, bruin, verzadigd	5.50	
			6.00		klei, plastisch, bruingrijs, verzadigd	6.00	
			6.50		klei, plastisch, grijs, verzadigd	6.50	
			7.00		klei, plastisch, groengrijs, verzadigd	7.00	
			7.50		klei, plastisch, grijs, verzadigd	7.50	
			8.00		klei, weinig zeer fijn zandhoudend, plastisch, grijs, verzadigd	8.00	
			8.50		klei, weinig zeer fijn zandhoudend, plastisch, grijs, verzadigd	8.50	
			9.00		klei, weinig zeer fijn zandhoudend, plastisch, grijs, verzadigd	9.00	
			9.50		klei, plastisch, grijs, verzadigd	9.50	
			10.00		klei, weinig zeer fijn zandhoudend, plastisch, grijs, verzadigd	10.00	



Project: Geotechniek  
Boorplaats: Halle

Project nr: GEO-14/118  
Boring nr: L-B01

Hoogte maaiveld T.A.W.: +31.08 m  
Datum: 25-11-2014

Ongeroerd Monster	Grondwater (m-Mv)	Peilbuisconstructie	Diepte (m-Mv)	Profiel	Beschrijving grondsoort	Grens (m-Mv)	Geologische en/of organoleptische waarnemingen
			10		<b>klei</b> , zeer fijn tot fijn zandhoudend, weinig grindhoudend (tot 20 mm), plastisch, lichtbruin, verzadigd		
					<b>grind (tot 10 mm)</b> , fijn zandhoudend, kleihoudend, grijs, verzadigd	10.50	
			11		<b>grind (tot 30 mm)</b> , weinig fijn zandhoudend, grijs, verzadigd	11.00	
					<b>klei (verweringsklei)</b> , weinig rotsfragmenten (tot 10 mm), matig vast, lichtgeelgrijs, verzadigd	11.50	
			12		<b>klei (verweringsklei)</b> , weinig rotsfragmenten (tot 10 mm), matig vast, lichtgeelgrijs, verzadigd	12.00	
					<b>zeer sterk gebroken en gespleten kleisteen</b> , grijsgroen	12.25	Kernboring
					<b>gebroken kleisteen</b> , groengrijs	12.85	
			13				
					<b>kleisteen</b> , enkele kwartsaders (0,5 cm), groengrijs	13.65	
			14		<b>kleisteen</b> , enkele kwartsaders (1 cm), groengrijs	14.25	
			15				
					<b>weinig gebroken kleisteen</b> , enkele kwartsaders (0,5 cm), grijsgroen	15.25	
			16		<b>kleisteen</b> , enkele kwartsaders (2 cm), grijsgroen	15.75	
			17				
			18				
						18.25	
			19				
			20				

L-B01

12,25-13,25

13,25-14,25

14,25-15,25

15,25-16,25

16,25-17,25

17,25-18,25



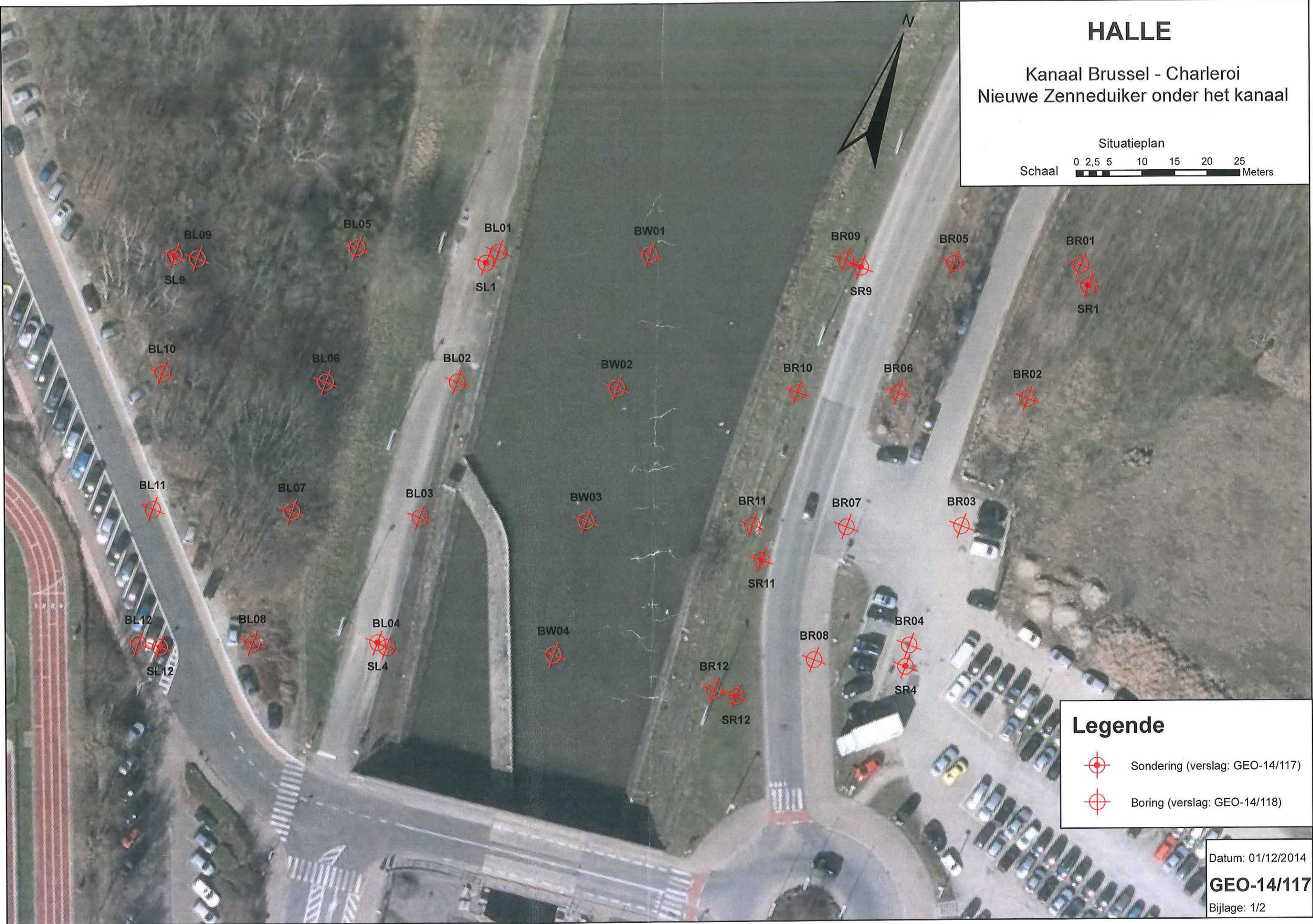
Halle  
Kernmen  
DA: DPE  
Beschreibung 24.02.75

# HALLE

Kanaal Brussel - Charleroi  
Nieuwe Zenneduiker onder het kanaal

Situatieplan

Schaal 0 2,5 5 10 15 20 25 Meters



## Legende

-  Sondering (verslag: GEO-14/117)
-  Boring (verslag: GEO-14/118)

Datum: 01/12/2014

**GEO-14/117**

Bijlage: 1/2