



Project: Geotechniek
Boorplaats: Halle

Project nr: GEO-14/118
Boring nr: L-B10

Hoogte maaiveld T.A.W.: +35.21 m
Datum: 16-12-2014

Ongeroerd Monster	Grondwater (m-Mv)	Peilbuisconstructie	Diepte (m-Mv)	Profiel	Beschrijving grondsoort	Grens (m-Mv)	Geologische en/of organoleptische waarnemingen
			0		zeer fijn zand, weinig leemhoudend, weinig steenfragmenten (tot 10 mm), bruingrijs/grijs, weinig vochtig	0.25	A/V
					zeer fijn zand, zeer weinig leemhoudend, steenfragmenten (tot 20 mm), bruin/lichtbruin, weinig vochtig	0.50	
			1		zeer fijn zand, leemhoudend, steenfragmenten (tot 15 mm), bruin, weinig vochtig	1.50	
					leem, zeer fijn zandhoudend, weinig steenfragmenten (tot 15 mm), korrelig, lichtbruin, weinig vochtig	2.00	
			2		zeer fijn zand, kleihoudend, grindhoudend (tot 30 mm), groen, weinig vochtig	2.50	
					zeer fijn zand, kleihoudend, grindhoudend (tot 30 mm), bruingroen/groen, verzadigd	3.00	
			3		zeer fijn zand, kleihoudend, steenfragmenten (tot 15 mm), bruingroen, weinig vochtig	3.50	
					leem, weinig zeer fijn zandhoudend, korrelig, lichtbruin, weinig vochtig	4.00	
			4		leem, zeer fijn zandhoudend, weinig steenfragmenten (tot 15 mm), korrelig, bruin, weinig vochtig	4.50	
					leem, weinig zeer fijn zandhoudend, weinig steenfragmenten (tot 10 mm), korrelig, lichtbruin/bruin, weinig vochtig	5.00	
			5		leem, zeer fijn zandhoudend, weinig steenfragmenten (tot 15 mm), korrelig, bruin, weinig vochtig	5.10	Quartair
					leem, weinig steenfragmenten (tot 10 mm), korrelig/brokkelig, bruin, weinig vochtig	6.00	
			6		leem, brokkelig, grijs, vochtig	6.50	
					ongeroerd monster,	7.00	Tertiair
			7		leem, weinig zeer fijn zandhoudend, brokkelig/plastisch, grijs, vochtig/verzadigd	7.50	
					leem, kleihoudend, plastisch, grijsbruin, verzadigd	8.00	
			8		ongeroerd monster,	8.50	
					leem, kleihoudend, weinig zeer fijn zandhoudend, plastisch, bruin, verzadigd	9.00	Kernboring
			9		vermalen & verweerde rots, lichtgrijsgroen, verzadigd	9.50	
					vermalen & verweerde rots, lichtgrijsgroen, verzadigd	9.50	
					gebroken siltsteen, grijsgroen	10.40	



Project: Geotechniek
Boorplaats: Halle

Project nr: GEO-14/118
Boring nr: L-B10

Hoogte maaiveld T.A.W.: +35.21 m
Datum: 16-12-2014

Ongeroerd Monster	Grondwater (m-Mv)	Peilbuisconstructie	Diepte (m-Mv)	Profiel	Beschrijving grondsoort	Grens (m-Mv)	Geologische en/of organoleptische waarnemingen
			10		weinig gebroken siltsteen , enkele kwartsaders (1 cm), grijsgroen		
			11		weinig gebroken siltsteen , enkele kwartsaders (1 cm), grijsgroen	11.40	
			12		gebroken siltsteen , enkele kwartsaders (1 cm), grijsgroen	12.40	
			13		weinig gebroken siltsteen , enkele kwartsaders (1 cm), grijsgroen	13.40	
			14		sterk gebroken siltsteen , enkele kwartsaders (1 cm), grijsgroen	14.40	
			15		sterk gebroken siltsteen , enkele kwartsaders (1 cm), grijsgroen	15.40	
			16		zeer sterk verweerde siltsteen , geelgroen	15.70 15.80	
					kwartsader, wit	16.00 16.15	
					sterk verweerde kleisteen , bruingroen	16.40	
					gebroken kleisteen , roodbruin		
			17		massieve siltsteen , grijsgroen	17.40	
			18		sterk gebroken siltsteen , enkele kwartsaders (1 cm), grijsgroen	18.40	
					massieve siltsteen , 1 kwartsader (5 cm), bruingrijs	18.70	
			19		sterk verweerde kleisteen , groenbruin	18.90	
				massieve siltsteen , enkele kwartsaders (5 cm), grijsgroen	19.40		
			20	massieve siltsteen , enkele kwartsaders (1 cm), grijsgroen	20.20		

L-B10

13,4-14,4

14,4-15,4

15,4-16,4

16,4-17,4

17,4-18,4

18,4-19,4



L-B10

19,4-20,4

9,4-10,4

10,4-11,4

11,4-12,4

12,4-13,4

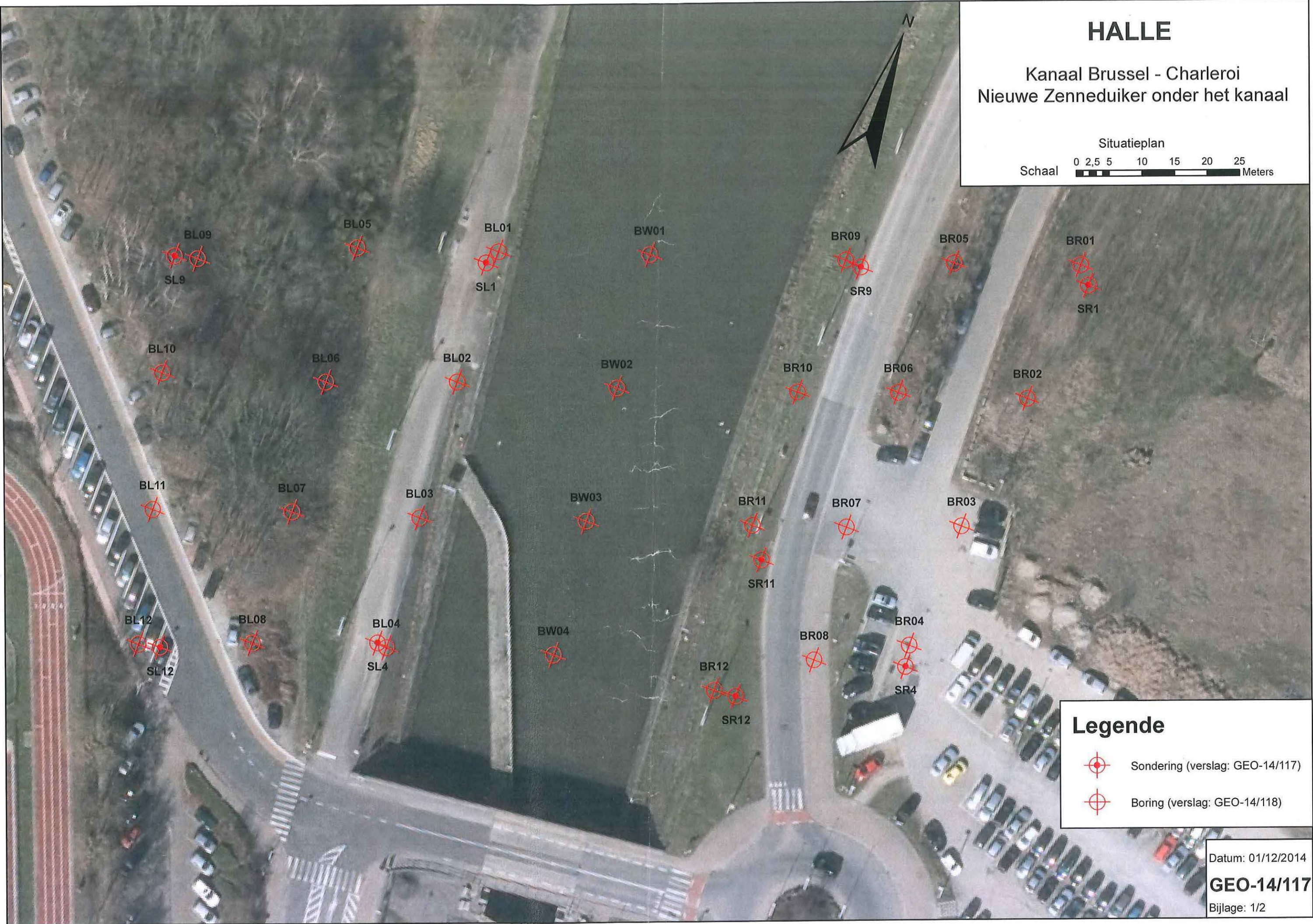


HALLE


Kanaal Brussel - Charleroi
Nieuwe Zenneduiker onder het kanaal

Situatieplan

Schaal 0 2,5 5 10 15 20 25 Meters



Legende

-  Sondering (verslag: GEO-14/117)
-  Boring (verslag: GEO-14/118)

Datum: 01/12/2014

GEO-14/117

Bijlage: 1/2