



Project: Geotechniek
Boorplaats: Halle

Project nr: GEO-14/118
Boring nr: L-B12

Hoogte maaiveld T.A.W.: +35.00 m
Datum: 16-01-2015

Ongeroerd Monster	Grondwater (m-Mv)	Peilbuisconstructie	Diepte (m-Mv)	Profiel	Beschrijving grondsoort	Grens (m-Mv)	Geologische en/of organoleptische waarnemingen
			0		asfalt,	0.08	A/V
			0.22		kassei,	0.30	
			0.40		fijn zand, lichtroest, weinig vochtig	0.50	
			1		beton,	1.00	
			1.50		leem, weinig zeer fijn zandhoudend, weinig steenfragmenten (tot 15 mm), brokkelig, grijsbruin, weinig vochtig	1.50	
			2		zeer fijn tot fijn zand, weinig kleihoudend, steenfragmenten (tot 20 mm), geelgroen, weinig vochtig	2.00	
			2.50		zeer fijn zand, weinig kleihoudend/kleihoudend, geelgroen/groen	2.50	
			3		klei, plastisch, donkergrijs/grijs	3.00	
			3.50		leem, zeer weinig zeer fijn zandhoudend, brokkelig/plastisch, grijs	3.50	
			3.75		leem, plastisch, grijs	3.75	
			4		leem, kleihoudend, plastisch, grijs	4.00	Quartair
			4		leem, kleihoudend, weinig steenfragmenten (tot 10 mm), plastisch, grijs	4.00	
			4.50		klei, weinig zeer fijn zandhoudend, plastisch, groengrijs/grijs	4.50	
			4.50		klei, plastisch, beige/grijs	4.50	
			5		klei, plastisch, beige/grijs/grijs	5.00	
			5		leem, kleihoudend, plastisch, grijs	5.20	
			5.50		leem, plastisch, grijs	5.50	
			6		leem, plastisch, grijs	6.00	
			6.50		leem, kleihoudend, plastisch, grijs	6.50	
			7		leem, kleihoudend, plastisch, grijsgroen	7.00	
			7.50		klei, plastisch, groengrijs	7.50	Tertiair
			8		klei, plastisch, grijs	8.00	
			8.50		klei, plastisch, grijs	8.50	
			9		klei, plastisch, groengrijs	9.00	
			9.50		klei, plastisch, grijs	9.50	
			9.75		klei, plastisch, bruin/grijs	9.75	
			10		klei, plastisch, bruin/grijs	10.00	



Project: Geotechniek		Project nr: GEO-14/118		Hoogte maaiveld T.A.W.: +35.00 m			
Boorplaats: Halle		Boring nr: L-B12		Datum: 16-01-2015			
Ongeroerd Monster	Grondwater (m-Mv)	Peilbuisconstructie	Diepte (m-Mv)	Profiel	Beschrijving grondsoort	Grens (m-Mv)	Geologische en/of organoleptische waarnemingen
			10		leem, plastisch, grijs	10.50	
					leem, plastisch, grijs	11.00	
			11		leem, plastisch, grijs	11.50	
					leem, zeer weinig zeer fijn zandhoudend, brokkelig/plastisch, bruingrijs	12.00	
			12		leem, brokkelig, bruingrijs	12.50	
					leem, zeer weinig zeer fijn zandhoudend, brokkelig/plastisch, lichtbruingrijs	13.00	
			13		leem, kleihoudend, plastisch, lichtgrijsbruin	13.50	
					klei (verweringsklei), rotsfragmenten (tot 15 mm), plastisch, geelgroen	14.00	
			14		klei (verweringsklei), veel rotsfragmenten (tot 10 mm), plastisch, geelgroen	14.50	
					klei (verweringsklei), rotsfragmenten (tot 10 mm), brokkelig/plastisch, geelgroen	15.00	
			15		klei (verweringsklei), rotsfragmenten (tot 30 mm), plastisch, groengeel	15.50	
					klei (verweringsklei), rotsfragmenten (tot 15 mm), plastisch, groengrijs	16.00	
			16		klei (verweringsklei), rotsfragmenten (tot 10 mm), plastisch, groengrijs/grijs	16.50	
					klei (verweringsklei), rotsfragmenten (tot 10 mm), plastisch, groengrijs/grijs	17.00	
			17		klei (verweringsklei), rotsfragmenten (tot 15 mm), plastisch, bruingrijs/grijs	17.50	
					klei (verweringsklei), veel rotsfragmenten (tot 10 mm), brokkelig/plastisch, bruingrijs	18.00	
			18		klei (verweringsklei), rotsfragmenten (tot 10 mm), matig vast, bruingrijs	18.50	
					klei (verweringsklei), rotsfragmenten (tot 15 mm), matig vast/plastisch, bruingrijs	19.00	
			19		klei (verweringsklei), rotsfragmenten (tot 15 mm), matig vast/plastisch, bruingrijs	19.20	
					gebroken grauwaske, donkergrijsgroen	20.20	Kernboring
			20				



Project: Geotechniek
Boorplaats: Halle

Project nr: GEO-14/118
Boring nr: L-B12

Hoogte maaiveld T.A.W.: +35.00 m
Datum: 16-01-2015

Ongeroerd Monster Grondwater (m-Mv)	Peilbuisconstructie	Diepte (m-Mv)	Profiel	Beschrijving grondsoort	Grens (m-Mv)	Geologische en/of organoleptische waarnemingen	
		20		gebroken grauwacke, donkergrijsgroen			
		21		grauwacke, donkergrijsgroen	21.20		
		22		sterk gebroken kleisteen, groengrijs	21.90		
				sterk gebroken kleisteen, groengrijs	22.20		
		23				23.70	
		24		gebroken grauwacke, grijsgroen	24.30		
				massieve grauwacke, grijsgroen			
		25		sterk gebroken kleisteen, groengrijs	25.00		
					25.20		
		26					
		27					
		28					
		29					
		30					

L-B12

19,2-20,2

20,2-21,2

21,1-22,2

22,2-23,2

23,2-24,2

24,2-25,2

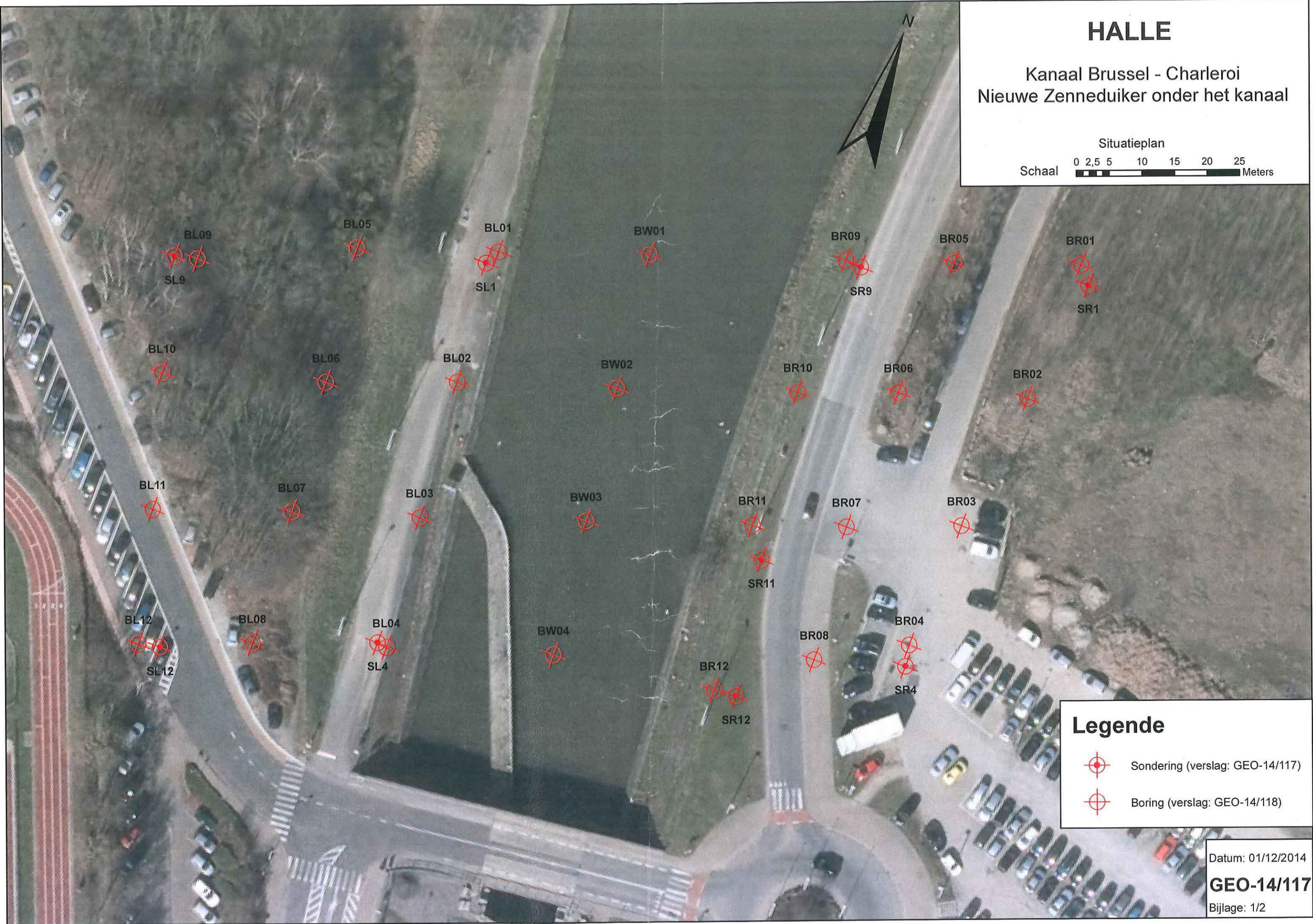


HALLE


Kanaal Brussel - Charleroi
Nieuwe Zenneduiker onder het kanaal

Situatieplan

Schaal 0 2,5 5 10 15 20 25 Meters



Legende

-  Sondering (verslag: GEO-14/117)
-  Boring (verslag: GEO-14/118)

Datum: 01/12/2014

GEO-14/117

Bijlage: 1/2