



Project: Geotechniek  
Boorplaats: Halle

Project nr: GEO-14/118  
Boring nr: L-B11

Hoogte maaiveld T.A.W.: +35.01 m  
Datum:

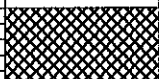

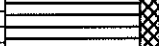

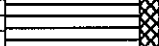
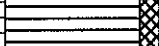
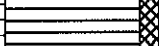
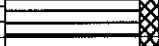
Ongeroerd Monster	Grondwater (m-Mv)	Peilbuisconstructie	Diepte (m-Mv)	Profiel	Beschrijving grondsoort	Grens (m-Mv)	Geologische en/of organoleptische waarnemingen
			0		leem, weinig zeer fijn zandhoudend, zeer weinig steenfragmenten (tot 15 mm), korrelig, bruin, weinig vochtig	0.50	A/V
			1		leem, verpulverde rots, weinig rotsfragmenten (tot 10 mm), bruingroen, weinig vochtig	1.00	
			1.30		verpulverde rots, weinig rotsfragmenten (tot 10 mm), lichtbruingroen, weinig vochtig	1.50	
			2		verpulverde rots, weinig rotsfragmenten (tot 15 mm), lichtgrijsgroen, weinig vochtig	2.00	
			2.50		verpulverde rots, weinig rotsfragmenten (tot 10 mm), lichtbruingroen, weinig vochtig	2.50	
			3		verpulverde rots, weinig rotsfragmenten (tot 15 mm), lichtgroen, weinig vochtig	3.00	
			3.50		leem, weinig rotsfragmenten (tot 10 mm), korrelig, grijsbruin, weinig vochtig	3.50	Quartair
			4		leem, weinig zeer fijn zandhoudend, weinig steenfragmenten (tot 10 mm), weinig baksteengruis, korrelig, roodbruin, weinig vochtig	4.00	
			4.50		leem, weinig zeer fijn zandhoudend, korrelig, bruin, weinig vochtig	4.50	
			5		leem, zeer fijn zandhoudend, brokkelig, bruingrijs/grijs, weinig vochtig	5.00	
			5.50		leem, korrelig/brokkelig, bruingrijs/grijs, weinig vochtig	5.50	
			6		leem, kleihoudend, matig vast/plastisch, grijs, weinig vochtig	6.00	
			6.50		leem, brokkelig/plastisch, grijs, weinig vochtig	6.50	
			7		leem, kleihoudend, plastisch, grijs, weinig vochtig	7.00	Tertiair
			7.50		klei, plastisch, bruingrijs/grijs, weinig vochtig	7.50	
			8		klei, plastisch, bruingrijs/grijs, weinig vochtig	8.00	
			8.50		leem, kleihoudend, zeer weinig grindhoudend (tot 10 mm), plastisch, grijsbruin, weinig vochtig	8.50	
			9		klei, zeer weinig zeer fijn zandhoudend, rotsfragmenten (tot 10 mm), matig vast, beige, weinig vochtig	9.00	Kernboring
			9.40		klei, weinig zeer fijn zandhoudend, brokkelig, lichtgrijsbeige, vochtig	9.40	
			10		gebroken siltsteen, enkele kwartsaders (0,5 cm), grijsgroen	10.35	



Project: Geotechniek  
Boorplaats: Halle

Project nr: GEO-14/118  
Boring nr: L-B11

Hoogte maaiveld T.A.W.: +35.01 m  
Datum:

Ongeroerd Monster	Grondwater (m-Mv)	Peilbuisconstructie	Diepte (m-Mv)	Profiel	Beschrijving grondsoort	Grens (m-Mv)	Geologische en/of organoleptische waarnemingen
			10		kwarts, wit		
			10.50			10.50	
			10.60		zandsteen, bruin	10.60	
			11		gebroken siltsteen, enkele kwartsaders (0,5 cm), grijsgroen		
			11.10			11.10	
			11.18		kwartsader, wit	11.18	
					weinig gebroken siltsteen, enkele kwartsaders (0,5 cm), grijsgroen		
			12				
					weinig gebroken siltsteen, enkele kwartsaders (0,5 cm), grijsgroen		
			12.40			12.40	
			13				
					weinig gebroken siltsteen, enkele kwartsaders (0,5 cm), grijsgroen		
			13.40			13.40	
			14				
					weinig gebroken siltsteen, enkele kwartsaders (0,5 cm), grijsgroen		
			14.40			14.40	
			15				
			16				
			17				
			18				
			19				
			20				

**L-B11**

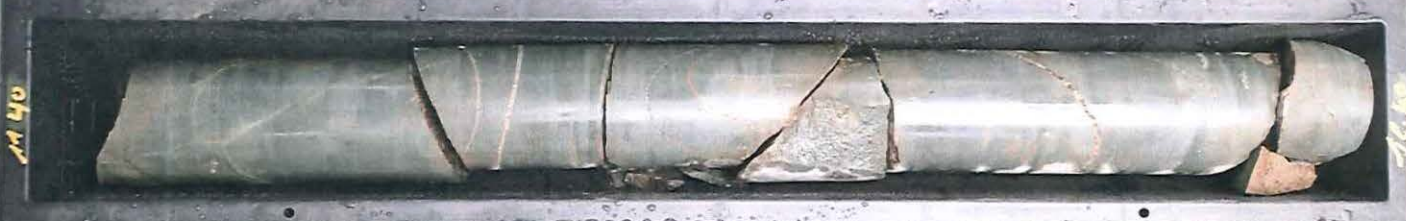
9,4-10,4



10,4-11,4



11,4-12,4



13,4-14,4



14,4-15,4

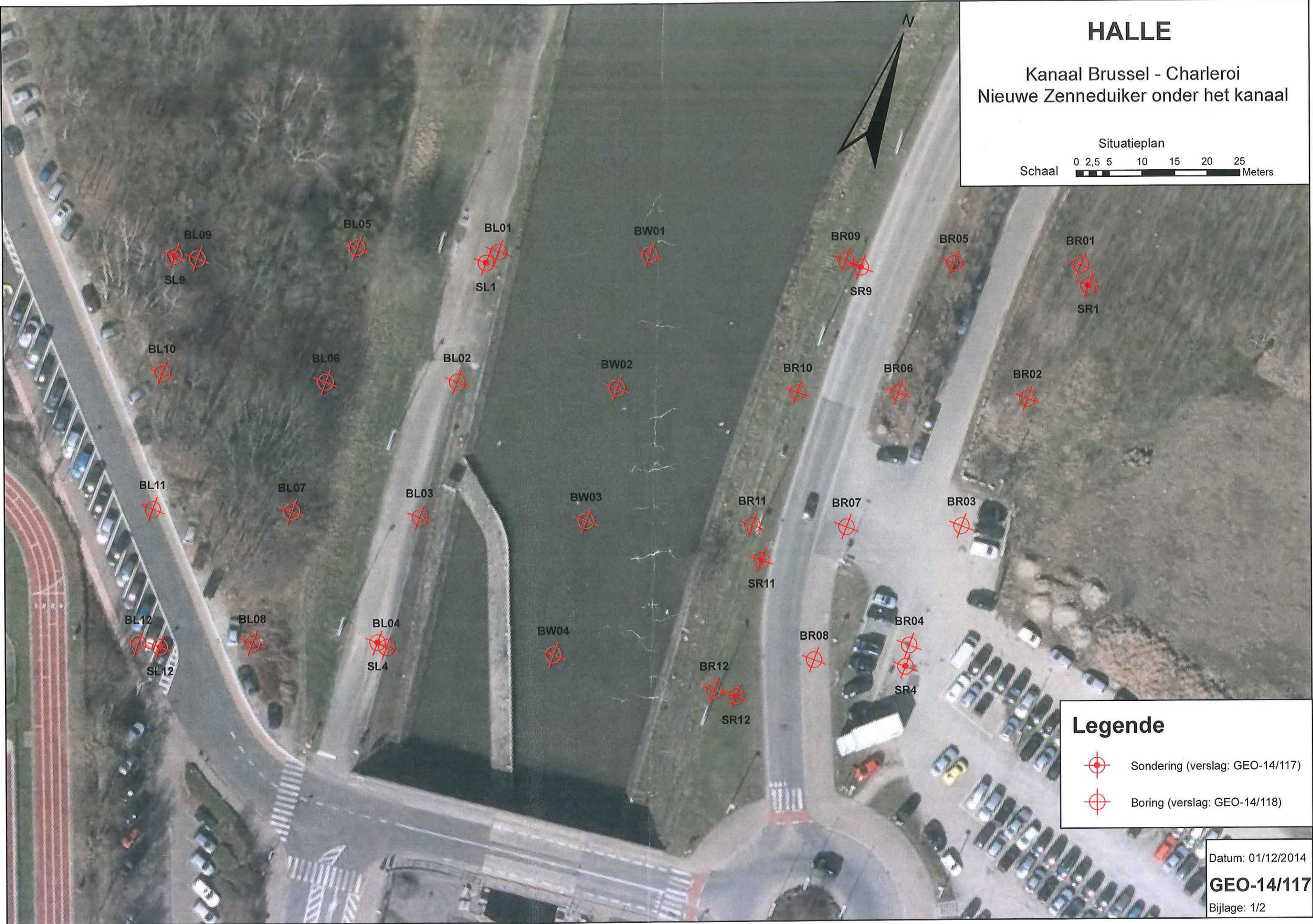


# HALLE

Kanaal Brussel - Charleroi  
Nieuwe Zenneduiker onder het kanaal

Situatieplan

Schaal 0 2,5 5 10 15 20 25 Meters



## Legende

-  Sondering (verslag: GEO-14/117)
-  Boring (verslag: GEO-14/118)

Datum: 01/12/2014

**GEO-14/117**

Bijlage: 1/2