



Project: Geotechniek		Project nr: GEO-14/118		Hoogte maaiveld T.A.W.: +35.09 m			
Boorplaats: Halle		Boring nr: L-B08		Datum:			
Ongeroerd Monster	Grondwater (m-Mv)	Peilbuisconstructie	Diepte (m-Mv)	Profiel	Beschrijving grondsoort	Grens (m-Mv)	Geologische en/of organoleptische waarnemingen
			0		zeer fijn tot fijn zand, zeer weinig leemhoudend, weinig steenfragmenten (tot 20 mm), grijsbruin, weinig vochtig	0.50	A/V
					zeer fijn zand, leemhoudend, lichtbruin, weinig vochtig		
			1		zeer fijn zand, leemhoudend, lichtbruin, weinig vochtig	1.00	
					leem, zeer fijn zandhoudend, korrelig, lichtbruin, weinig vochtig	1.50	
			2		klei, plastisch, grijsbruin, vochtig	2.20	
					verpulverde rots, lichtgroengrijs, weinig vochtig	2.50	
					leem, plastisch, bruin, weinig vochtig	3.00	
			3		leem, weinig steenfragmenten (tot 10 mm), plastisch, bruin, weinig vochtig	3.50	
					leem, zeer weinig zeer fijn zandhoudend, weinig steenfragmenten (tot 20 mm), bruingrijs, weinig vochtig	4.00	
			4		leem, weinig zeer fijn zandhoudend, plastisch, grijs, verzadigd	4.50	
					leem, weinig zeer fijn zandhoudend, plastisch, grijs, verzadigd	5.00	
			5		leem, zeer fijn zandhoudend, plastisch, lichtbruin, verzadigd	5.50	
					leem, weinig zeer fijn zandhoudend, plastisch, lichtbeige, verzadigd	6.00	
			6		leem, plastisch, grijs, verzadigd	6.50	
					leem, zeer weinig zeer fijn zandhoudend, plastisch, grijs, verzadigd	7.00	
			7		leem, plastisch, grijs, verzadigd	7.50	
					leem, brokkelig/plastisch, grijs, verzadigd	8.00	
			8		leem, weinig zeer fijn zandhoudend, brokkelig/plastisch, grijs, verzadigd	8.50	
					leem, kleihoudend, plastisch, grijs, verzadigd	8.80	
			9		leem, kleihoudend, zeer weinig zeer fijn zandhoudend, plastisch, grijs, verzadigd	9.00	
					leem, kleihoudend, plastisch, grijs, verzadigd	9.50	
					ongeroerd monster,	10.05	

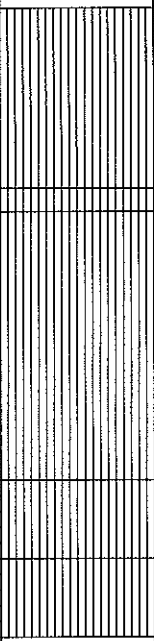


Project: Geotechniek Project nr: GEO-14/118 Hoogte maaiveld T.A.W.: +35.09 m
 Boorplaats: Halle Boring nr: L-B08 Datum:

Ongeroerd Monster	Grondwater (m-Mv)	Peilbuisconstructie	Diepte (m-Mv)	Profiel	Beschrijving grondsoort	Grens (m-Mv)	Geologische en/of organoleptische waarnemingen
			10		leem, kleihoudend, plastisch, groengrijs/grijs, verzadigd		<i>Tertiair</i>
					leem, plastisch, grijs, verzadigd	10.50	
			11		leem, kleihoudend, plastisch, grijs, verzadigd	11.00	
					leem, brokkelig/plastisch, grijs, verzadigd	11.50	
			12		leem, matig vast/plastisch, lichtgrijsbruin, verzadigd	12.00	
					ongeroerd monster,	12.50	
			13		klei, weinig zeer fijn zandhoudend, grindhoudend (tot 10 mm), plastisch, lichtbruin, verzadigd	13.05	
					klei, weinig zeer fijn tot fijn zandhoudend, grindhoudend (tot 20 mm), plastisch, grijsbeige, verzadigd	13.50	
			14		klei, zeer weinig zeer fijn tot fijn zandhoudend, grindhoudend (tot 40 mm), rotsfragmenten (tot 20 mm), plastisch, bruinbeige, verzadigd	14.00	
					klei, weinig zeer fijn tot fijn zandhoudend, grindhoudend (tot 10 mm), rotsfragmenten (tot 10 mm), plastisch, bruinbeige, verzadigd	14.50	
			15		klei, weinig zeer fijn tot fijn zandhoudend, grindhoudend (tot 10 mm), rotsfragmenten (tot 10 mm), plastisch, bruinbeige, verzadigd	15.00	
					klei, weinig zeer fijn tot fijn zandhoudend, grindhoudend (tot 10 mm), rotsfragmenten (tot 10 mm), plastisch, bruinbeige, verzadigd	15.50	
			16		klei, rotsfragmenten (tot 15 mm), plastisch, grijsgroen, verzadigd	16.00	<i>Kernboring</i>
					klei, rotsfragmenten (tot 10 mm), plastisch, grijsgroen, verzadigd	16.50	
			17		klei, rotsfragmenten (tot 20 mm), plastisch, lichtgrijsbeige, verzadigd	17.00	
					klei, rotsfragmenten (tot 15 mm), plastisch, lichtbruingroen, verzadigd	17.50	
			18		klei, veel rotsfragmenten (tot 10 mm), brokkelig, grijsgroen, verzadigd	18.00	
					klei, rotsfragmenten (tot 10 mm), plastisch, lichtgrijsgroen, verzadigd	18.50	
			19		gebroken grauwacke, donkergrijsgroen	19.25	
					gebroken grauwacke, grijsgroen	19.90	
			20		sterk gebroken grauwacke, enkele kwartsaders (1 cm), grijsbruin	20.10	



Project: Geotechniek Project nr: GEO-14/118 Hoogte maaiveld T.A.W.: +35.09 m
Boorplaats: Halle Boring nr: L-B08 Datum:

Ongeroerd Monster Grondwater (m-Mv)	Peilbuisconstructie	Diepte (m-Mv)	Profiel	Beschrijving grondsoort	Grens (m-Mv)	Geologische en/of organoleptische waarnemingen
		20		gebroken grauwacke, grijsgroen		
		21		sterk gebroken grauwacke, grijsgroen	21.15 21.30	
		22		gebroken grauwacke, grijsgroen		
		23		zeer sterk gebroken grauwacke, grijsgroen	23.00	
		24		zeer sterk gebroken grauwacke, grijsgroen	23.50 24.00	
		25				
		26				
		27				
		28				
		29				
		30				

L-B08

18,5-19,5

19,5-20,5

20,5-21,5

21,5-22,5

22,5-23,5

23,5-24,5

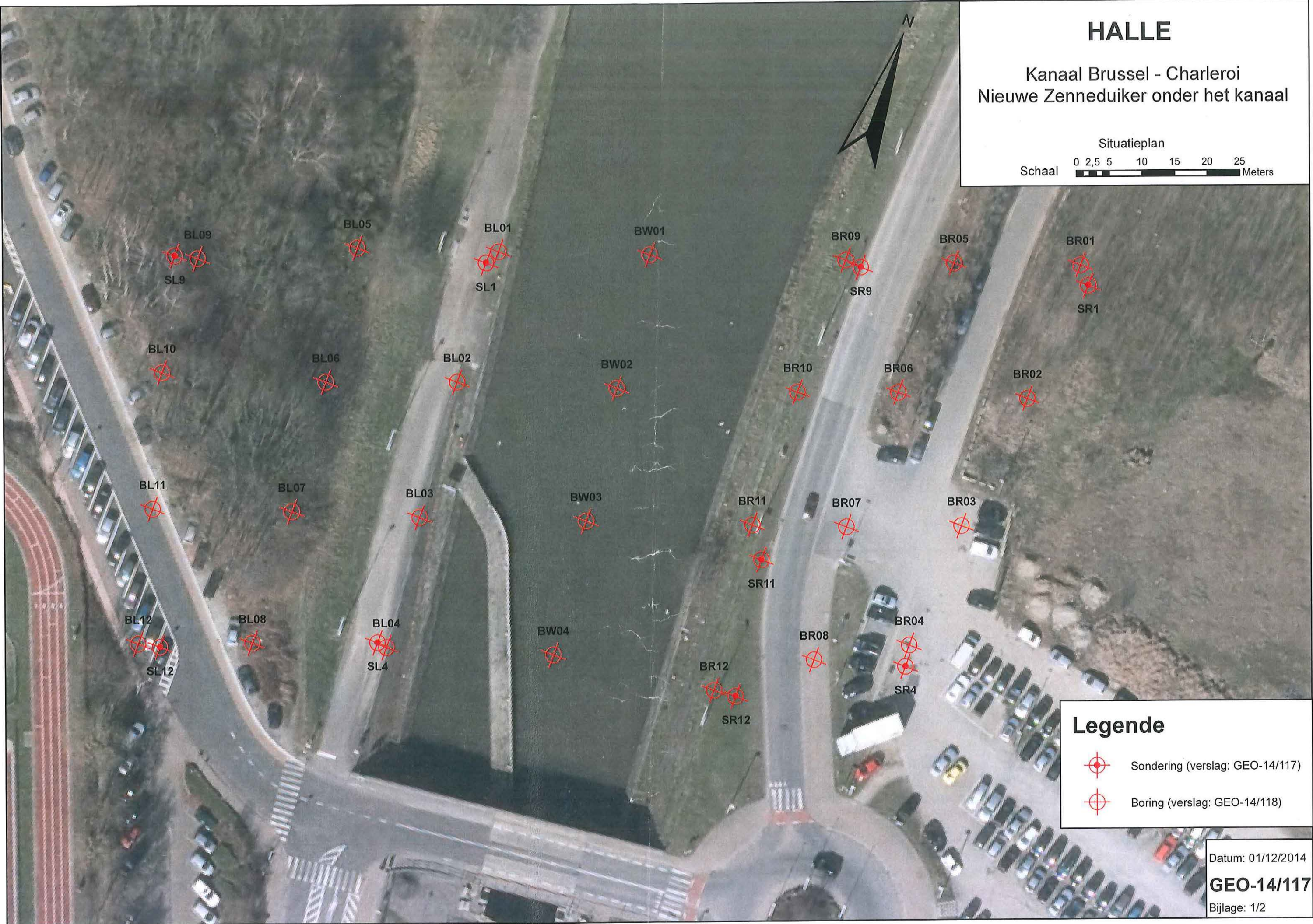


HALLE

Kanaal Brussel - Charleroi
Nieuwe Zenneduiker onder het kanaal

Situatieplan

Schaal 0 2,5 5 10 15 20 25 Meters



Legende

-  Sondering (verslag: GEO-14/117)
-  Boring (verslag: GEO-14/118)

Datum: 01/12/2014

GEO-14/117

Bijlage: 1/2