

BELGISCHE GEOLOGISCHE DIENST

92E/0500 (IX,d) KAARTBLAD: Kortessem

p. 1/1

ADMINISTRATIEVE & TECHNISCHE GEGEVENS

Kaart nr.: 92E
PLAAT: Kortessem
Nr.: 500 (IXd)
Type Boring: ontsluiting
Topografische kaart: 33/4
Uitgevoerd te: Vliermaal
Post nr.:
Adres boorplaats: Oude zandgroeve Mommen

Opdrachtgever:
Boorfirma:
Boordatum:
Topografie: 1976
Stalen door:
Boormethode:
Lengte & doormeters:

Grondwaterstanden:
1ste maal:
Bij rust:
Tijdens pompen:
Debiet:
Waterzaak nr.:
Totale diepte: 10.00 m
Stalen bewaard: neen
Maaiveld / ref. peil: 102 m
X: 225000
Y: 169380
NIS code:

BOORBESCHRIJVING

Nr.	van	*	tot	*	AARD DER GRONDLAGEN
0.00	0.65 m				yellowish brown, silty clay with rounded flint pebbles at its base,
0.65	3.10 m				brownish green clay, sandy with scattered molluscs, mainly Nucula.
3.10	7.44 m				brownish green clay, gandy with large calcareous concretions rounded and flattened in shape, homogeneous, light yellowish grey and containing some Nucula-shells. Reddish brawn oxidated in cracks,
3.40	6.00 m				yellowish grey, tough, sandy clay. Near the base with horizontal, orange-brown oxidation levels and sandy streaks, Rather many Nucula valves, very few other mollusc species and Schizaster. The clay is orange-brown oxidated in cracks.
6.00	6.10 m				rather fine quartz sand, somewhat clayey with nests of shells among which especially Hilberia hoeninghausi, Glycymeris lunulatus and other species are found
6.10	6.50 m				rather fine quartz sand, grey with orange-brown spots and veins. Very many shells and shell grit in nests and long irregular lenses, Glycmeris lunulatus mainly found.
6.50	6.65 m				rather fine quartz sand with very much white to orange-brown shell grit, not very coarse; many reworked euryhaline shells among marine species, of which Athleta rathieri occurs relatively frequently,

BELGISCHE GEOLOGISCHE DIENST

92E/0500 (IX,d) KAARTBLAD: Kortessem

p. 2/1

6.65 9.55 m rather fine quartz sand, yellowish grey with some orange-brown spots. Several isolated bivalved specimens of *Gycgmeris obovatus*.
9.55 9.60 m rather fine quartz sand, yellowish brown with very many shells. Mainly euryhaline species with some marine species (*Astarte* is among them).
9.60 9.65 m very dark brownish to black sandy clay with horizontal lamination. Rather much fine shell material (euryhaline fauna) .
9.65 10.00 m alternating bluish, heavy clay streaks and brownish, rather fine sands containing an euryhaline mollusc fauna.

This latter part of the section was measured below the water level. Therefore, it could not be described in full detail.)

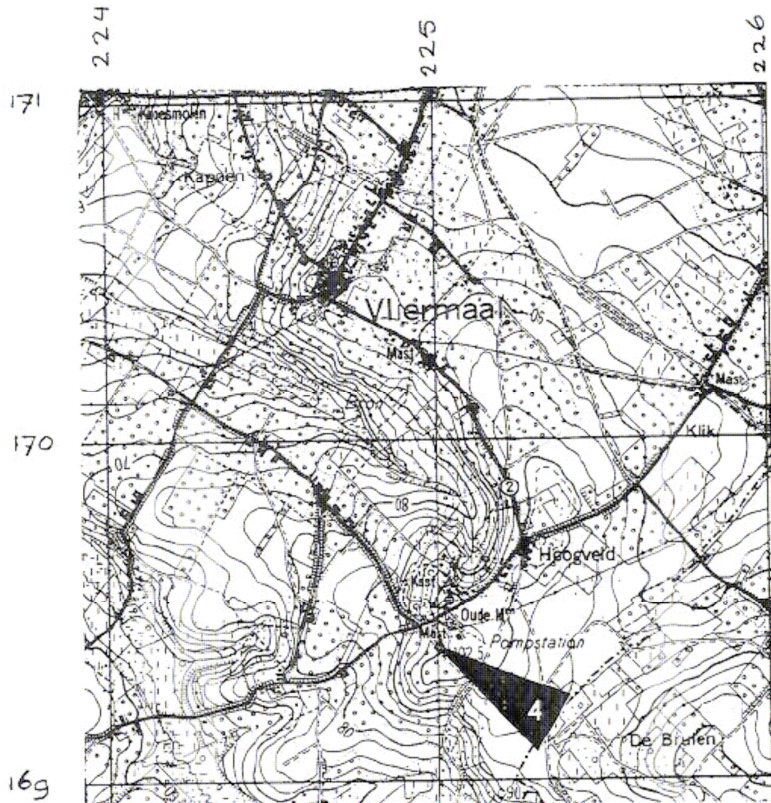
STRATIGRAFISCHE INTERPRETATIE

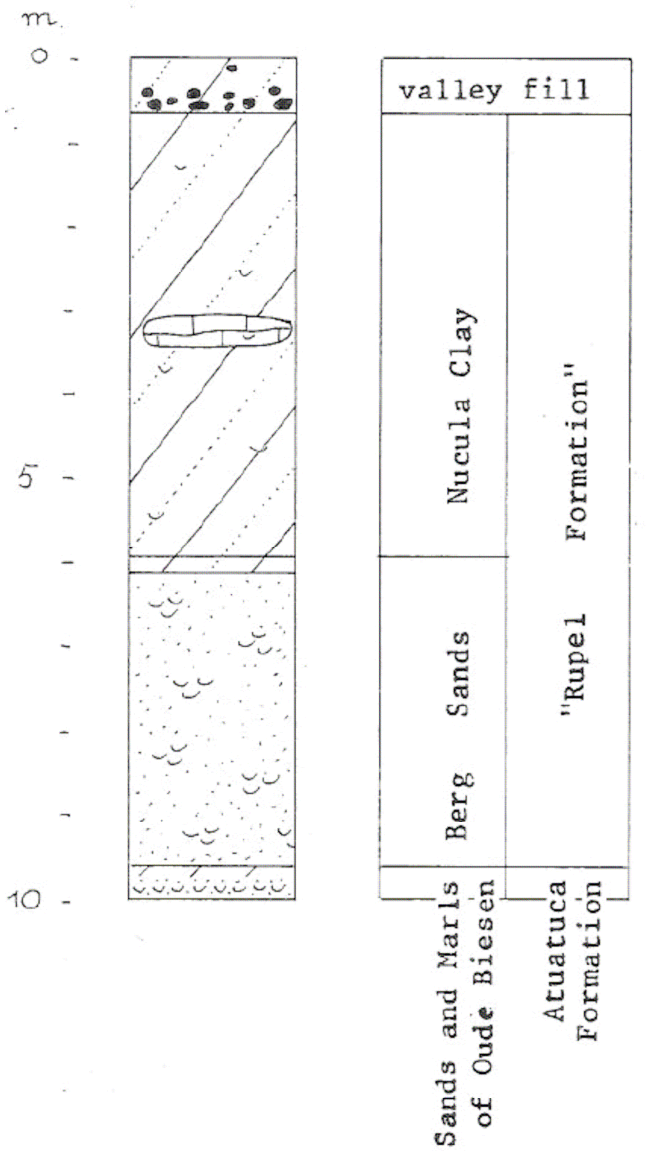
Top * Basis * STRATIGRAFISCHE EENHEDEN

0.00 6.00 Fm. Bilzen, Klei van Kleine Spouwen
6.00 9.65 Fm Bilzen, Zand van Berg
9.65 10.00 Fm. Borgloon, Mergel van Alden Biesen

AUTEUR Werkgroep voor Tertiaire en Kwartaire Geologie

OPMERKINGEN





reference:

Werkgroep voor tertiaire en kwartaire Geologie, 1978. Excursion-guide for the field trip D (26 September 1978) and H (11 October 1978). Paläontologische Gesellschaft & Palaeontological Association: 28-29.

Beschrijving J. Herman:

Onder enkele meters leem kan men in deze verlaten zandgroeve nog altijd het contact tussen de Nucula Klei en de Zanden van Berg waarnemen.

Verschillende bemonsteringen werden daar uitgevoerd want een zestigtal centimeter onder de basis van de Nucula Klei (die zelf fossielhoudend is) komt er een bijzonder schelpenrijke horizon voor. De meest representatieve elementen van die fauna zijn Pectunculus en Limopsis, Cyprina, Ostreidae, Dentaliidae, Volutidae, Xenophoridae, Emarginula, en zeldzame haaiantanden zijn ook vindbaar.

Het onderste deel van die 40 tot 60 cm dikke schelpenbank onderscheidt zich door het overvloedig voorkomen van kleine geremanieerde cerithiden en potamiden, gemengd met grote tweekleppige Pectunculus.

De Zanden van Berg werden over een dikte van een drietal meter geëxploiteerd.