

088 W - 3054 (Ve)

X: 149533

Y: 172138



SGS Geologica
A Division of SGS Belgium NV

Zetel Bertem

D45333 - PS9

CPT - SE (15 cm²)

Tervuursesteenweg 200

28/04/2011

200 kN Ontklever

B-3060 Bertem

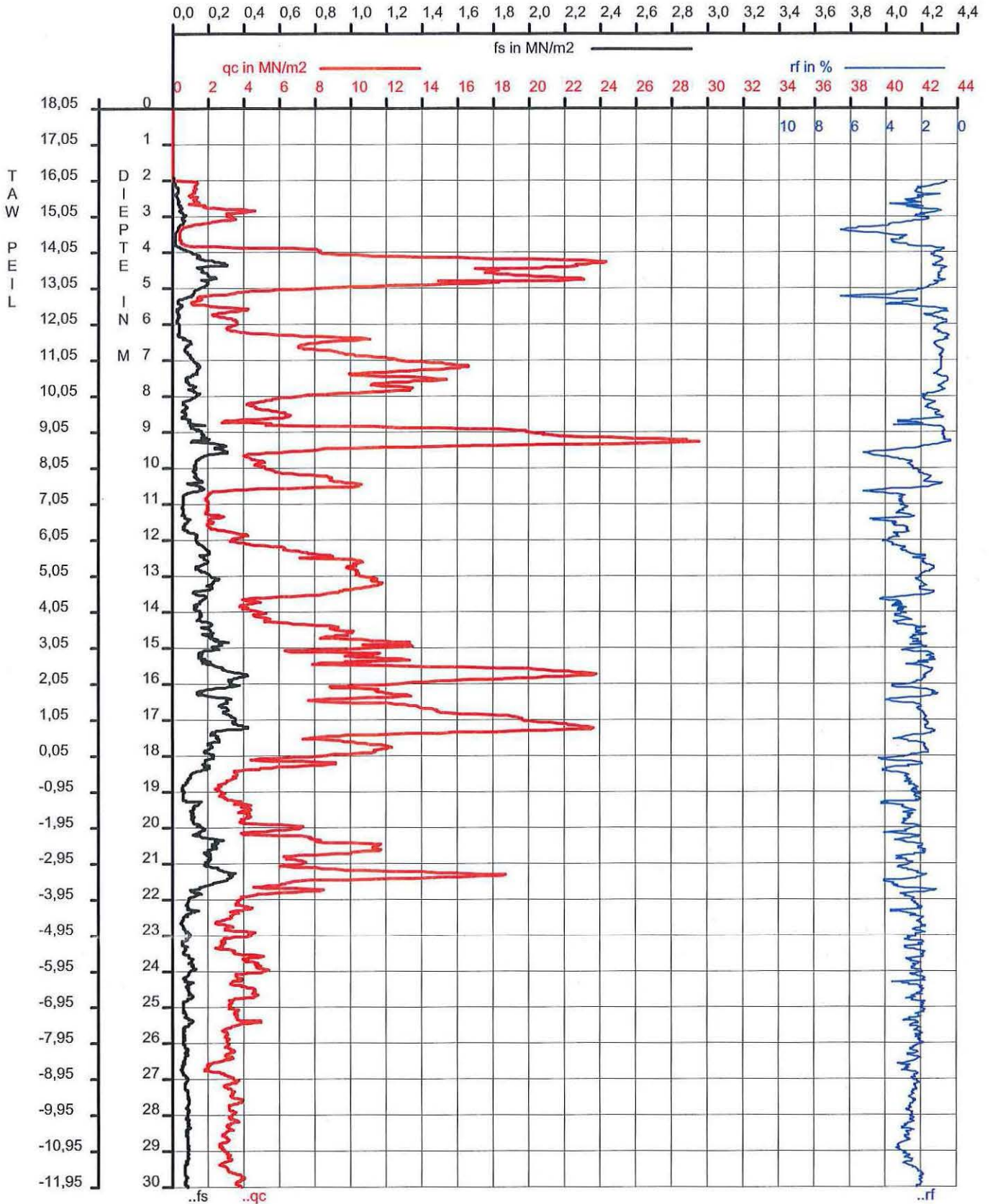
Aarschotstraat, Schaarbeek

GRW : W 2,80 m

Tel : +32 (0)16 49 00 39

Voorboring tot 2,00 m

Fax : +32 (0)16 48 14 19



088W. 3054 (Vc)



SGS Geologica
A Division of SGS Belgium NV

Zetel Bertem
Tervuursesteenweg 200
B-3060 Bertem
Tel : +32 (0)16 49 00 39
Fax : +32 (0)16 48 14 19

D45333 - PS9
28/04/2011
Aarschotstraat, Schaarbeek
Voorboring tot 2,00 m

CPT - SE (15 cm²)
200 kN Ontklever
GRW : W 2,80 m

