

088W-3052 (De)  
 X: 149577  
 Y: 121710

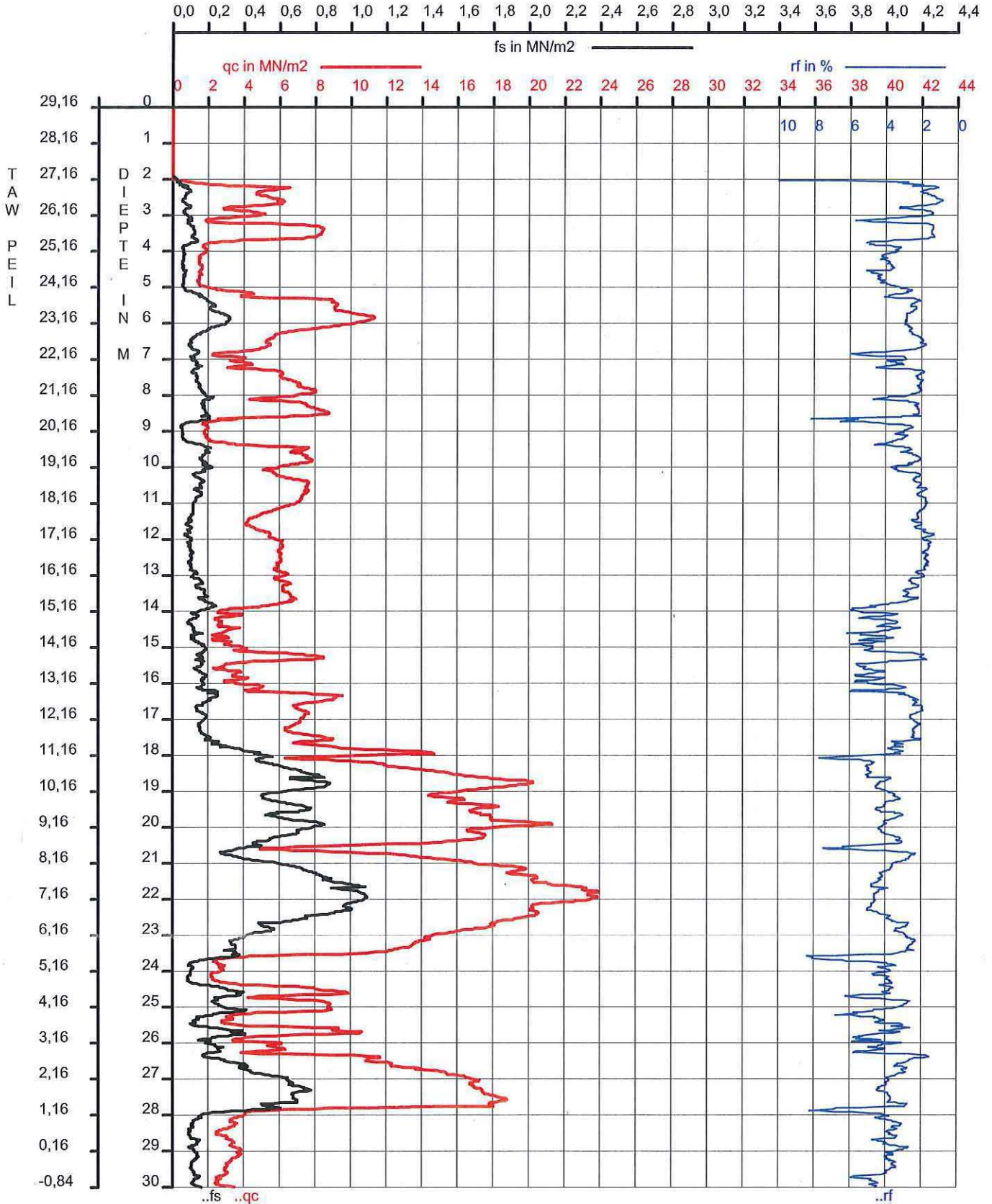


SGS Geologica  
 A Division of SGS Belgium NV

Zetel Bertem  
 Tervuursesteenweg 200  
 B-3060 Bertem  
 Tel : +32 (0)16 49 00 39  
 Fax : +32 (0)16 48 14 19

D45333 - PS7  
 28/04/2011  
 Sint Lazaruslaan, Sint-Joost-ten-Node  
 Voorboring tot 1,75 m  
 Met vaste punt op geleidingsbuis geduwd tot 2,00 m

CPT - SE (15 cm<sup>2</sup>)  
 200 kN Ontklever  
 GRW : W 1,70 m





**SGS Geologica**  
A Division of SGS Belgium NV

**Zetel Bertem**  
Tervuursesteenweg 200  
**B-3060 Bertem**  
Tel : +32 (0)16 49 00 39  
Fax : +32 (0)16 48 14 19

D45333 - PS7  
28/04/2011  
Sint Lazaruslaan, Sint-Joost-ten-Node  
Voorboring tot 1,75 m  
Met vaste punt op geleidingsbuis geduwd tot 2,00 m

CPT - SE (15 cm<sup>2</sup>)  
200 kN Ontklever  
GRW : W 1,70 m

