

088 W - 3047 (Vlla)

X: 148950

Y: 120453

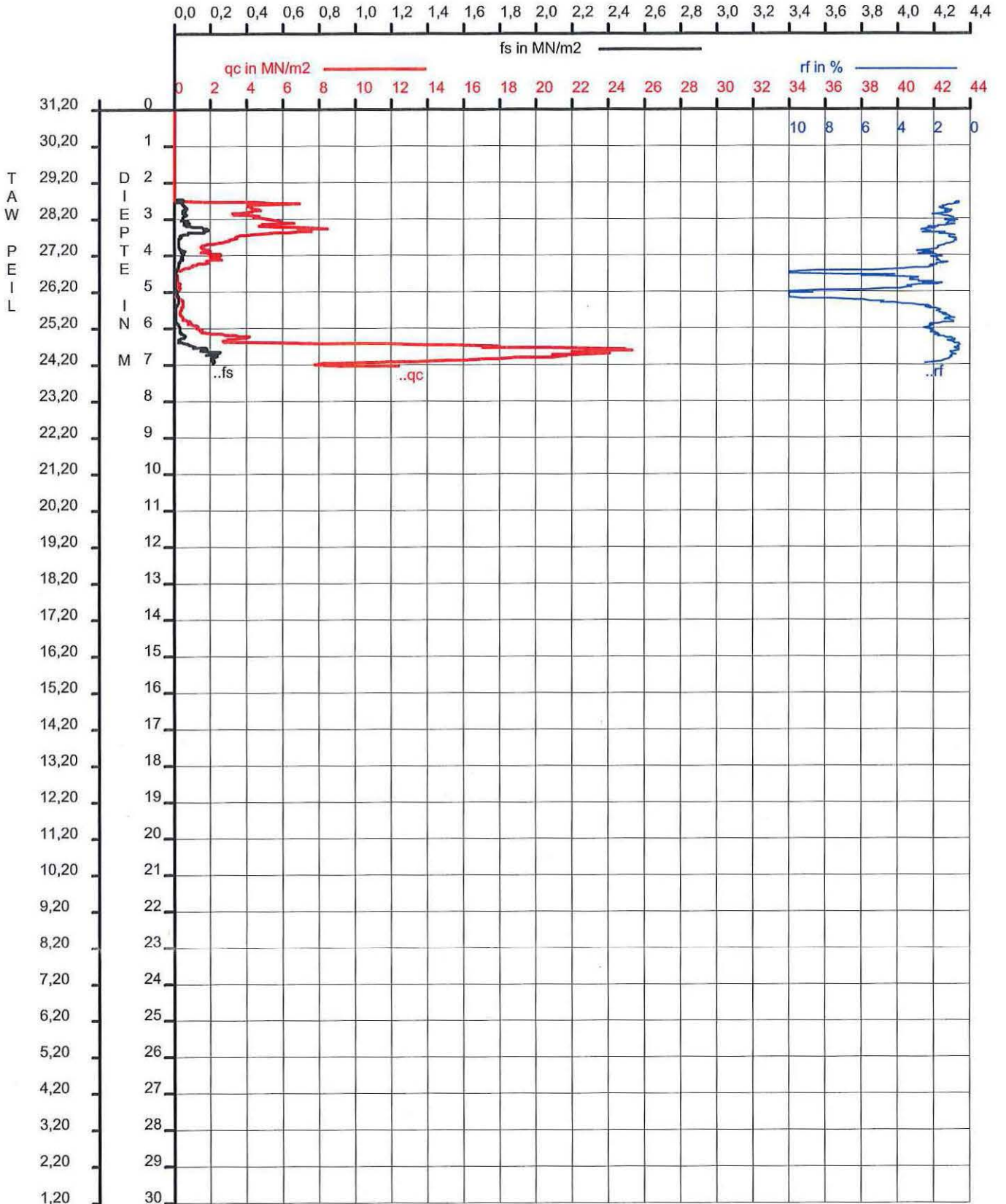


SGS Geologica
A Division of SGS Belgium NV

Zetel Bertem
Tervuursesteenweg 200
B-3060 Bertem
Tel : +32 (0)16 49 00 39
Fax : +32 (0)16 48 14 19

D45333 - PS4tris
27/05/2011
Sint Jansstraat, Brussel
Voorboring tot 2,00 m
Met vaste punt op geleiding geduwd tot 2,50 m

CPT - SE (15 cm²)
200 kN Ontklever
GRW : G





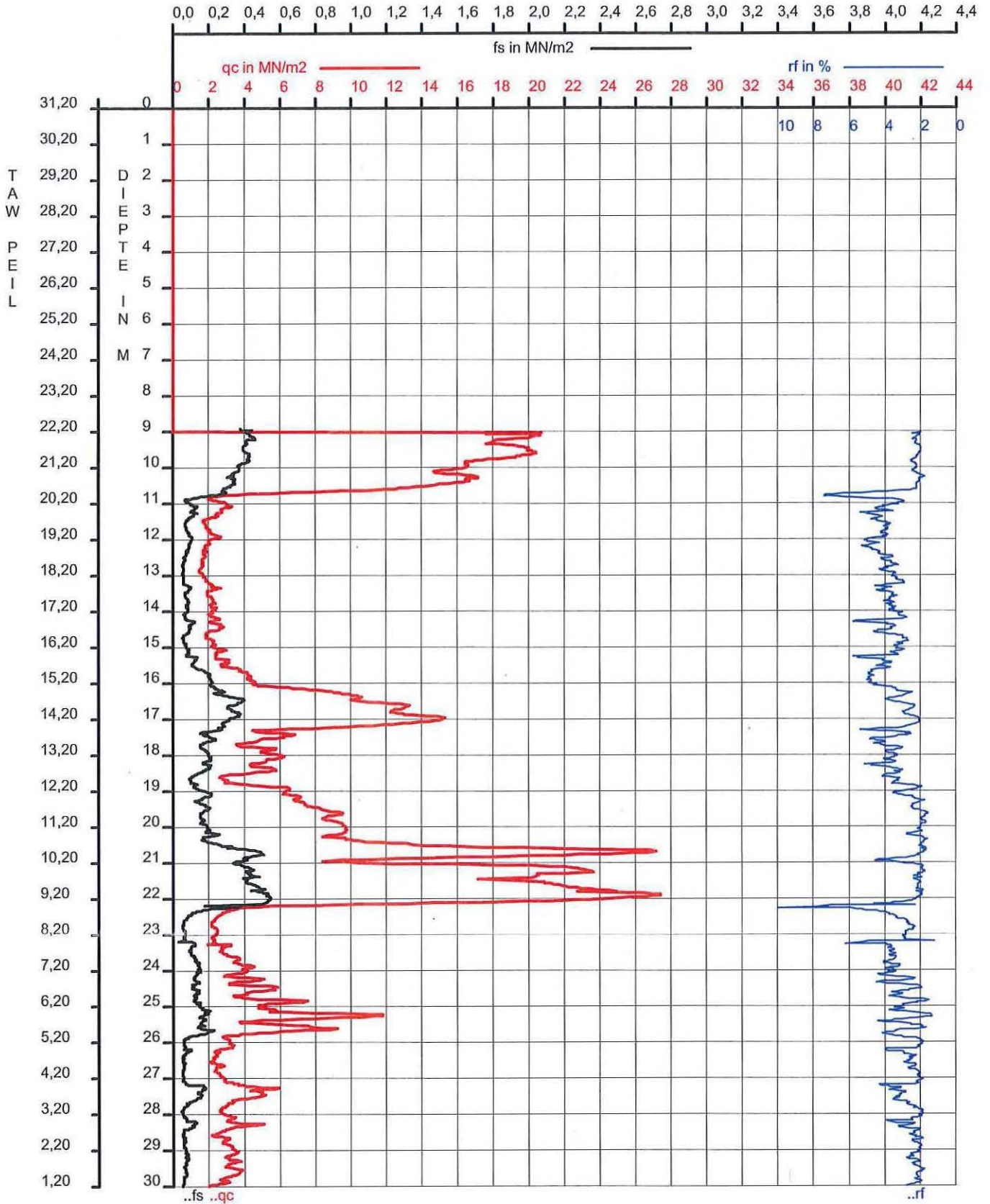
SGS Geologica
A Division of SGS Belgium NV

Zetel Bertem
Tervuursesteenweg 200
B-3060 Bertem
Tel : +32 (0)16 49 00 39
Fax : +32 (0)16 48 14 19

D45333 - PS4 quater
27/05/2011
Sint Jansstraat, Brussel

CPT - SE (15 cm²)
200 kN Ontklever
GRW : D 9,38 m

Sondering hernomen in sondeergat PS4 tris
Nulwaarden tot 9,00m ten gevolge van het meeschuiven van de conuspunt bij de plaatsing van de geleiding



..fs ..qc

..rf



SGS Geologica
A Division of SGS Belgium NV

Zetel Bertem
Tervuursesteenweg 200
B-3060 Bertem
Tel : +32 (0)16 49 00 39
Fax : +32 (0)16 48 14 19

D45333 - PS4 quater

27/05/2011

Sint Jansstraat, Brussel

Sondering hernomen in sondeergat PS4 tris

Nulwaarden tot 9,00m ten gevolge van het meeschuiven van de conuspunt bij de plaatsing van de geleiding

CPT - SE (15 cm²)

200 kN Ontklever

GRW : D 9,38 m

