

088 W - 3095 (V11d)

X: 147992

Y: 169420

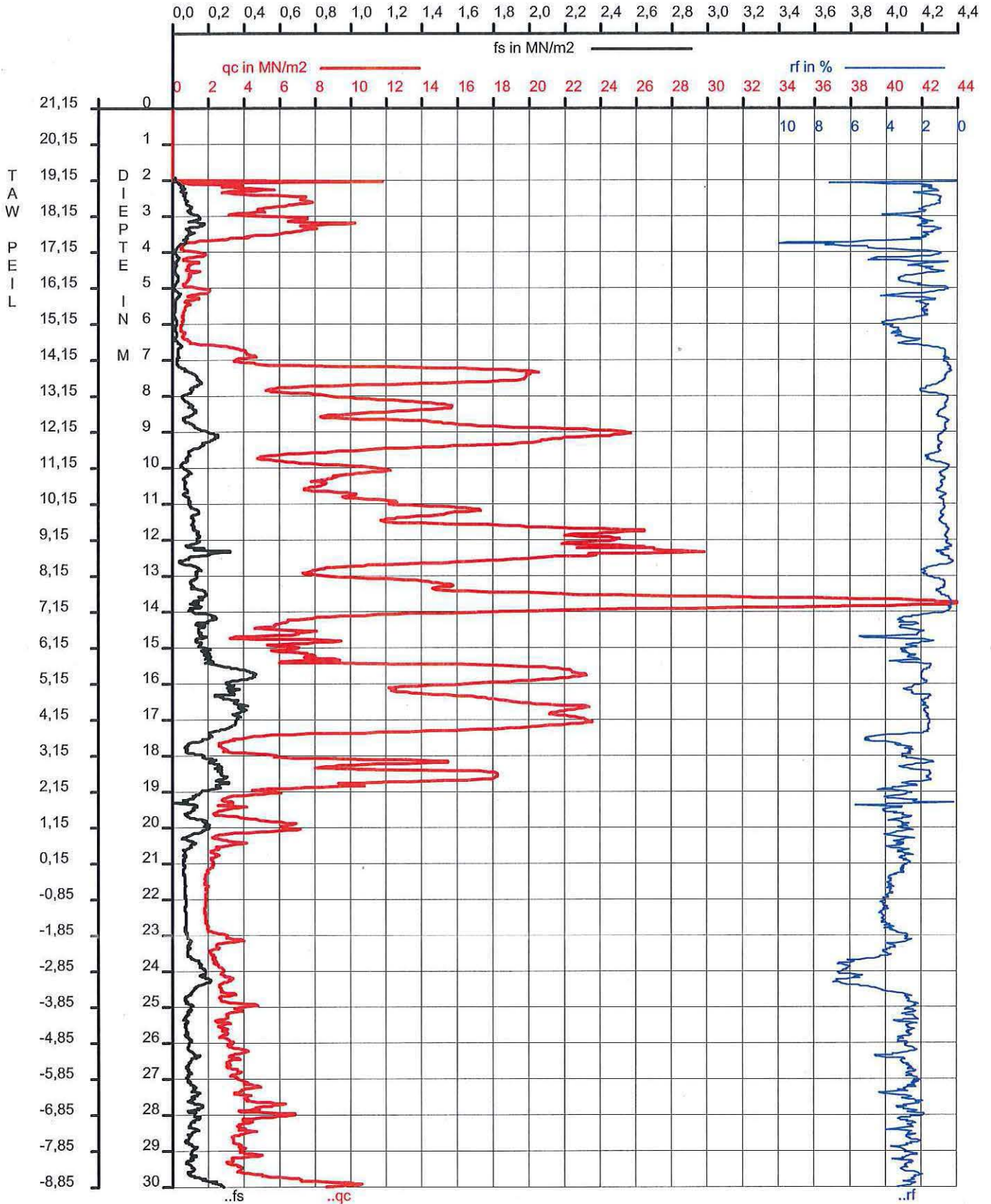


SGS Geologica
A Division of SGS Belgium NV

Zetel Bertem
Tervuursesteenweg 200
B-3060 Bertem
Tel : +32 (0)16 49 00 39
Fax : +32 (0)16 48 14 19

D45333 - PS3
03/05/2011
Grondwetplein, Sint-Gillis
Voorboring tot 2,00 m

CPT - SE (15 cm²)
200 kN Ontklover
GRW : W 5,50 m





SGS Geologica
A Division of SGS Belgium NV

Zetel Bertem
Tervuursesteenweg 200
B-3060 Bertem
Tel : +32 (0)16 49 00 39
Fax : +32 (0)16 48 14 19

D45333 - PS3
03/05/2011
Grondwetplein, Sint-Gillis
Voorboring tot 2,00 m

CPT - SE (15 cm²)
200 kN Ontklever
GRW : W 5,50 m

