

088w-3042 (V11d)

X: 147343

Y: 169102



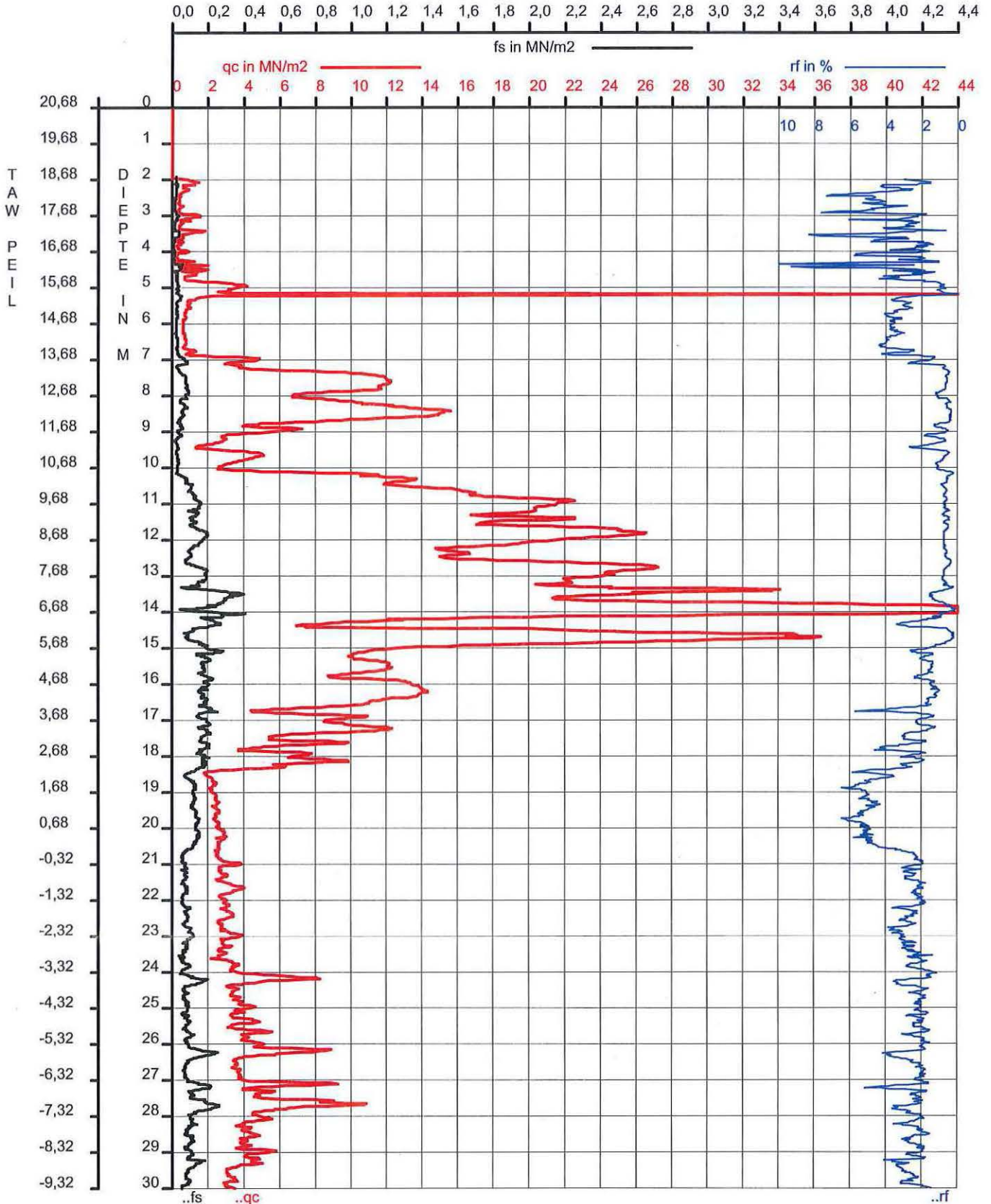
SGS Geologica
A Division of SGS Belgium NV

Zetel Bertem
Tervuursesteenweg 200
B-3060 Bertem
Tel : +32 (0)16 49 00 39
Fax : +32 (0)16 48 14 19

D45333 - PS1
04/05/2011
Veeartsenstraat (carwash midi), Sint-Gillis

CPT - SE (15 cm²)
200 kN Ontklever
GRW : W 2,35 m

Voorboring tot 2,00 m





SGS Geologica
A Division of SGS Belgium NV

Zetel Bertem
Tervuursesteenweg 200
B-3060 Bertem
Tel : +32 (0)16 49 00 39
Fax : +32 (0)16 48 14 19

D45333 - PS1
04/05/2011
BRUSSEL Veeartsenstrat (carwash midi), Sint-Gillis

CPT - SE (15 cm²)
200 kN Ontklever
GRW : W 2,35 m
Voorboring tot 2,00 m

