

088W-304S (VMD)

X: 147725

Y: 169360

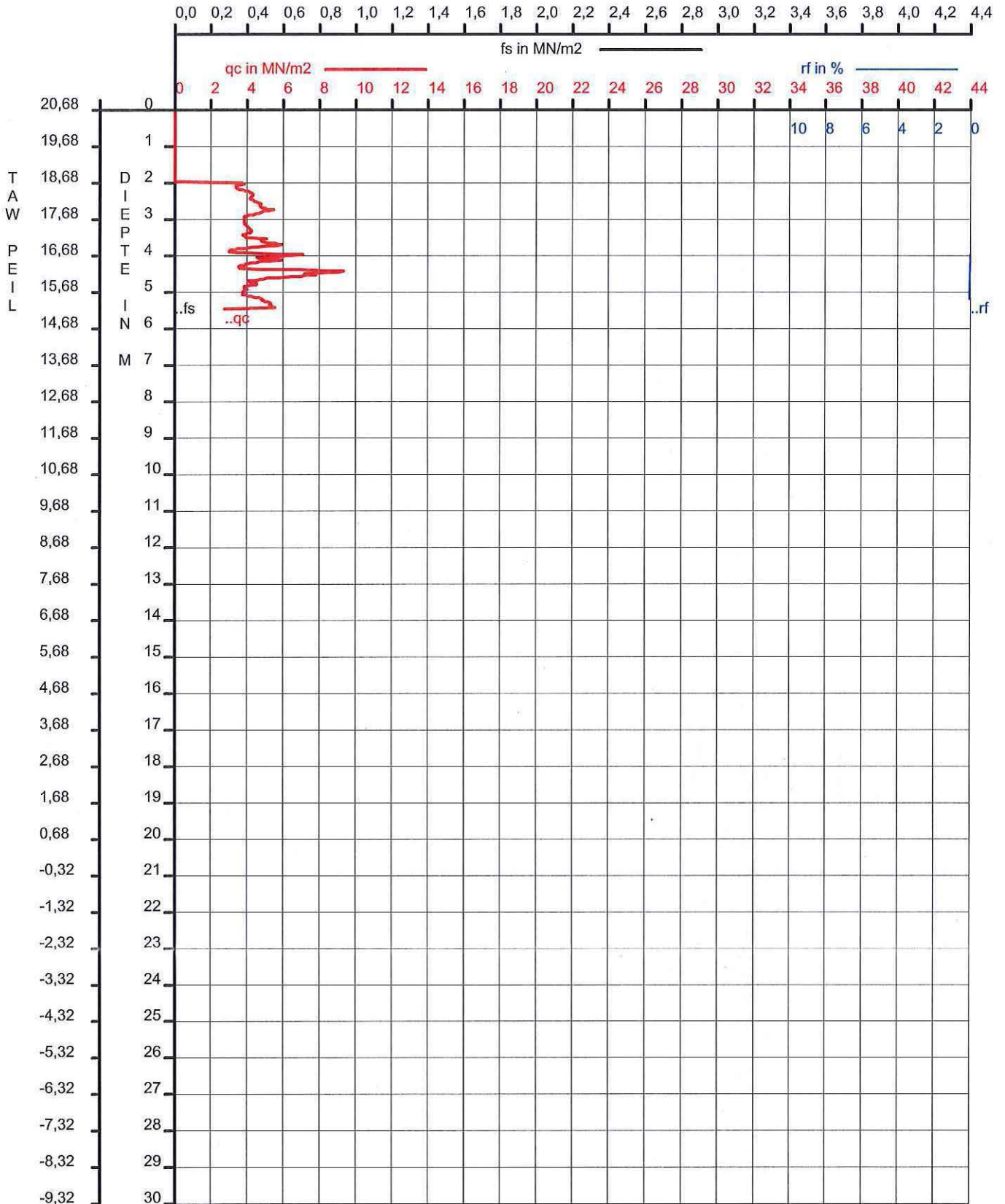


SGS Geologica
A Division of SGS Belgium NV

Zetel Bertem
Tervuursesteenweg 200
B-3060 Bertem
Tel : +32 (0)16 49 00 39
Fax : +32 (0)16 48 14 19

D45333 - PS2
03/05/2011
Fonsnylaan, Sint-Gillis

CPT - SE (15 cm²)
200 kN Ontklever
GRW : W 5,00 m
Voorboring tot 2,00 m





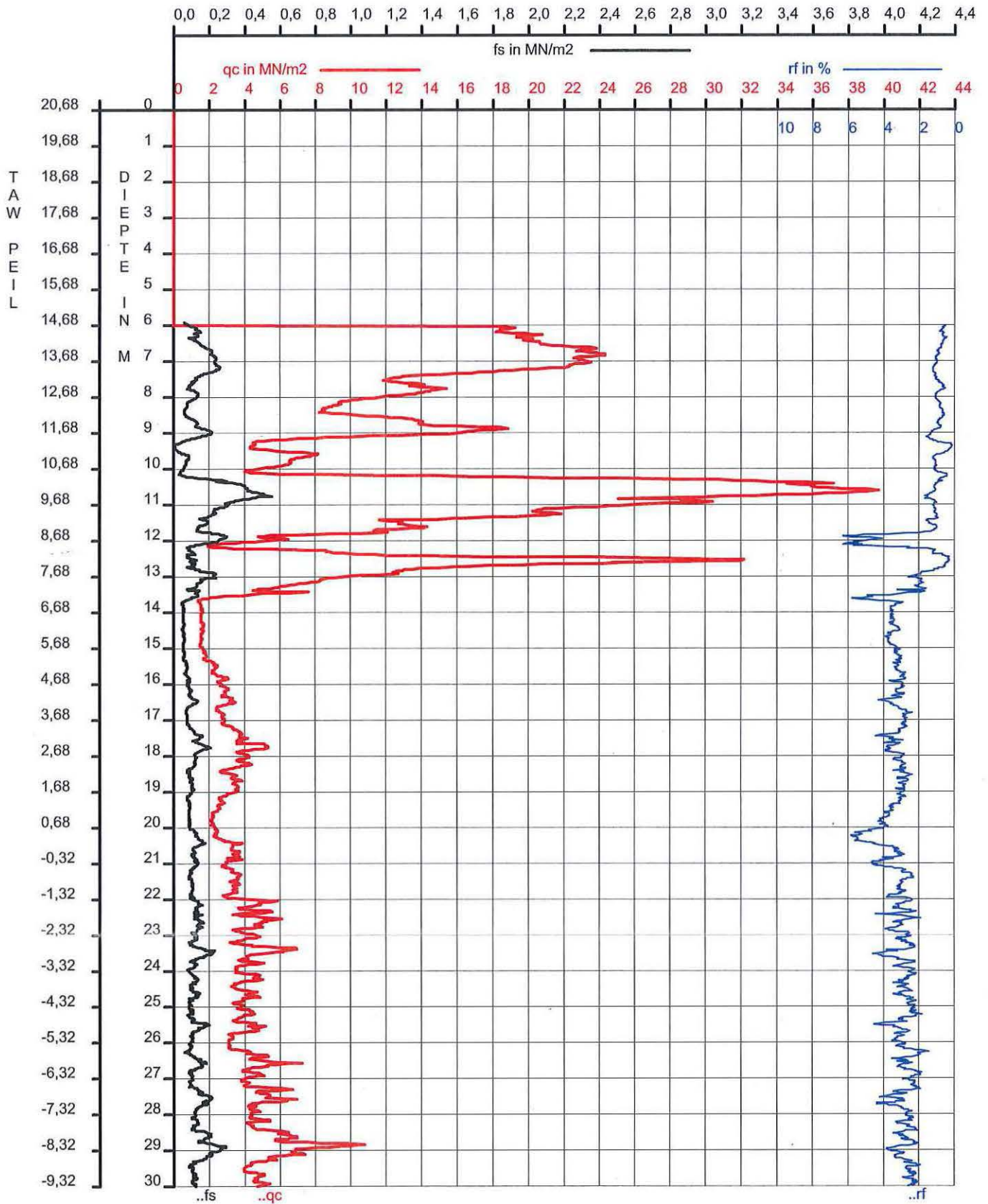
SGS Geologica
A Division of SGS Belgium NV

Zetel Bertem
Tervuursesteenweg 200
B-3060 Bertem
Tel : +32 (0)16 49 00 39
Fax : +32 (0)16 48 14 19

D45333 - PS2bis
03/05/2011
Fonsnylaan, Sint-Gillis

CPT - SE (15 cm²)
200 kN Ontklever
GRW : T 4,00 m

Met vaste punt op geleiding geduwd tot 6,00 m
Sondering hernomen in sondeergat PS2





SGS Geologica
A Division of SGS Belgium NV

Zetel Bertem
Tervuursesteenweg 200
B-3060 Bertem
Tel : +32 (0)16 49 00 39
Fax : +32 (0)16 48 14 19

D45333 - PS2bis
03/05/2011
Fonsnylaan, Sint-Gillis

CPT - SE (15 cm²)
200 kN Ontklever
GRW : T 4,00 m

Met vaste punt op geleiding geduwd tot 6,00 m
Sondering hernomen in sondeergat PS2

