



**PROCEDURE
MILIEUANALYSE OPSTELLING VAN HET REGISTER
VAN DE ONRECHTSTREEKSE ASPECTEN**

P 08-02

Rev 01

P 1 van 5

Goedkeuring

Benoit Vandervaeren
Milieucoördinator

Opgesteld door: Milieucoördinator

Inhoudsopgave

1	Voorwerp en toepassingsgebied	1
2	Definities en afkortingen	1
3	Werkmethode.....	1
3.1	Logigram.....	1
3.2	Toelichting.....	3
4	Referentiedocumenten	4
5	Overzicht van de wijzigingen	4
	Bijlage.....	5
	Beleidsondersteunend instrument voor de evaluatie van de opdrachten : « AM »	5
	Model van overzichtstabel van de evaluatie van de opdrachten	5

1 Voorwerp en toepassingsgebied

Het doel van deze procedure is de methodologie te beschrijven die bij het Koninklijk Instituut voor Natuurwetenschap (KBIN) van toepassing is voor de evaluatie van zijn basisopdrachten.

De basisopdrachten vormen onrechtstreekse milieuaspecten omdat zij volledig of gedeeltelijk mag ontsnappen aan het interne beheer van het KBIN.

2 Definities en afkortingen

Milieuaspect : element (van de activiteit, product of dienst) dat mogelijk kan interageren met het milieu (d.w.z. dat milieueffecten heeft of kan hebben)

Milieueffect : iedere invloed op het milieu, hetzij ongunstig, hetzij gunstig, die volledig of gedeeltelijk het gevolg is van de activiteiten, producten of diensten van een organisatie.

Milieudoelstelling (algemeen) : algemeen milieudoel, voortvloeiend uit het milieubeleid dat een organisatie zich stelt, en dat voor zover dat mogelijk is wordt gekwantificeerd.

Onrechtstreeks milieuaspect : de activiteiten, producten of diensten die de oorzaak kunnen zijn van significante milieugevolgen die ontsnappen aan het beheer van de organisatie.

MC : Milieucoördinator.

KBIN: Koninklijk Instituut voor Natuurwetenschap

3 Werkmethode

3.1 Logigram

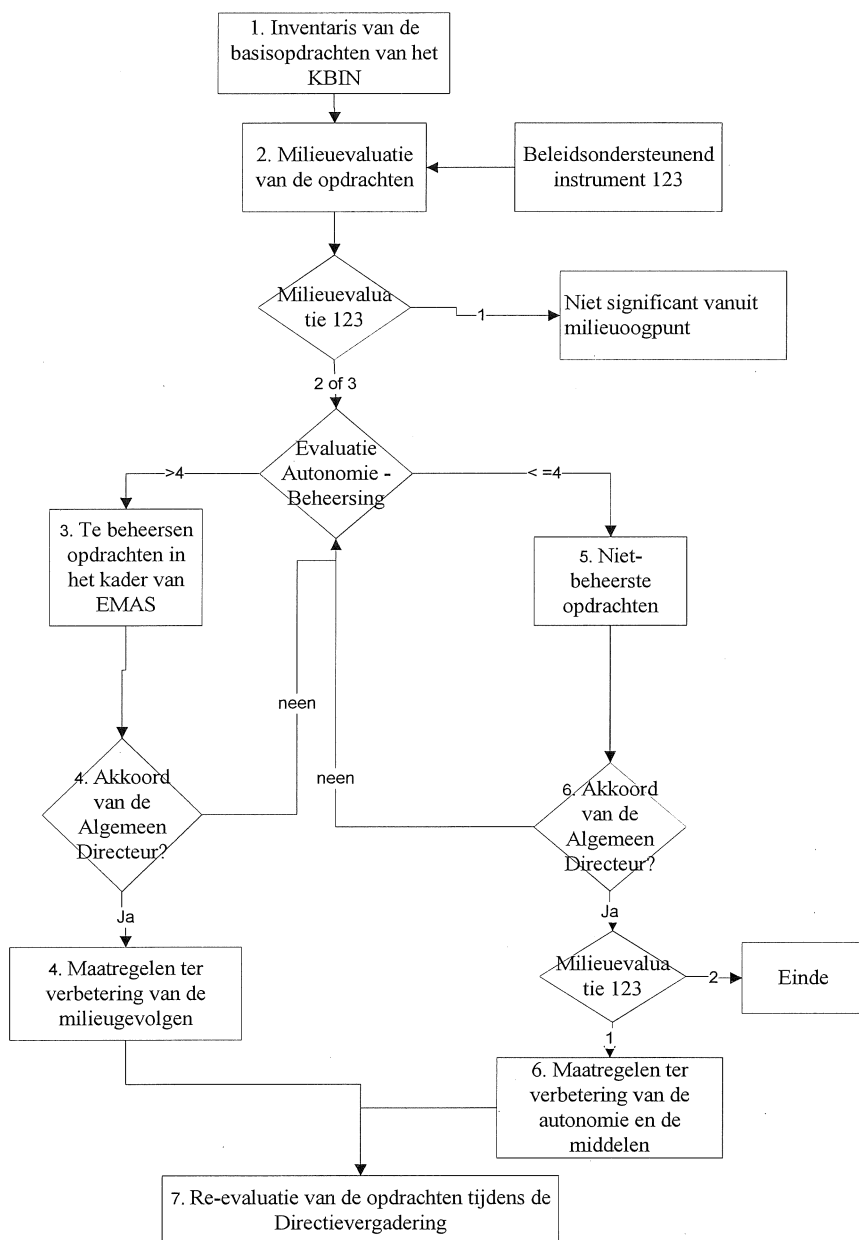


PROCEDURE
MILIEUANALYSE OPSTELLING VAN HET REGISTER
VAN DE ONRECHTSTREEKSE ASPECTEN

P 08-02

Rev 01

P 2 van 5





**PROCEDURE
MILIEUANALYSE OPSTELLING VAN HET REGISTER
VAN DE ONRECHTSTREEKSE ASPECTEN**


P 08-02

Rev 01

P 3 van 5

3.2 Toelichting

Fase in het proces	Verantwoordelijke	Inkomend document	Uitgaand document	Commentaar
1	Directies		Inventaris van de basisopdrachten	De Directie is samen met de departementshoofden verantwoordelijk voor het bepalen van de basisopdrachten.
2	Directies, Milieucoördinator	Inventaris van de basisopdrachten	Geëvalueerde opdrachten	<p>De MC maakt in partnerschap met de departementshoofden de evaluatie van de milieueffecten van de basisopdrachten met behulp van het beleidsondersteunend instrument 123.</p> <p>Niveau 3 : hoge importantie Niveau 2 : gemiddelde importantie Niveau 1 : geringe importantie</p> <p>De opdrachten met milieueffecten van niveau 3 worden significant geacht.</p> <p>De MC maakt de evaluatie AM van de milieueffecten van de basisopdrachten.</p>
3-4	Directies	Geëvalueerde opdrachten niveau 3	Beheersbare opdrachten	<p>Indien de evaluatie AM > of = 4, zijn de basisopdrachten beheersbaar. Zij zijn opgenomen in de overzichtstabel in bijlage. Die bevat de opdrachten, hun evaluatie, de huidige wettelijke en andere referenties alsmede de huidige genomen en de te overwegen maatregelen teneinde de milieugevolgen van de opdrachten te verbeteren. Zij worden ter goedkeuring voorgelegd aan de Directie. In geval van weigering, zijn de opdrachten het voorwerp van een nieuwe evaluatie AM.</p> <p>De beheersbare opdrachten kunnen het voorwerp zijn van verbeteringsdoelstellingen. Deze doelstellingen worden goedgekeurd tijdens de jaarlijkse Directievergadering.</p>
5-6	Directies	Niet-beheersbare geëvalueerde opdrachten	Maatregelen genomen	<p>Indien de evaluatie AM < 4, zijn de basisopdrachten niet beheersbaar. Zij worden aan de Directie ter goedkeuring voorgelegd. Zij zullen opnieuw worden geëvalueerd op het hoogste niveau van de Directie wat betreft middelen en autonomie enkel en alleen wanneer de milieugevolgen groot zijn (= 3). De Directie beslist over de verbeteringsmaatregelen, de autonomie en de te nemen maatregelen.</p>
7	Directies - MC	De basisopdrachten	Jaarlijkse evaluatie	De Directie en de MC onderwerpen de basisopdrachten aan een nieuwe evaluatie tijdens de jaarlijkse Directievergadering.

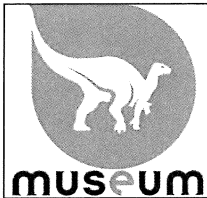
	PROCEDURE MILIEUANALYSE OPSTELLING VAN HET REGISTER VAN DE ONRECHTSTREEKSE ASPECTEN	P 08-02
		Rev 01
		P 4 van 5

4 Referentiedocumenten

Code	Titel	Verspreiding
Register	Register van de onrechtstreekse aspecten en van significante onrechtstreekse aspecten	https://share.naturalsciences.be
Bijlage	Beleidsondersteunend instrument voor de evaluatie van de opdrachten : « AM »	https://share.naturalsciences.be
Bijlage	Model van overzichtstabel van de evaluatie van de opdrachten	https://share.naturalsciences.be

5 Overzicht van de wijzigingen

Datum	Motief	Versie
01/09/2014	Originele versie	01



**PROCEDURE
MILIEUANALYSE OPSTELLING VAN HET REGISTER
VAN DE ONRECHTSTREEKSE ASPECTEN**

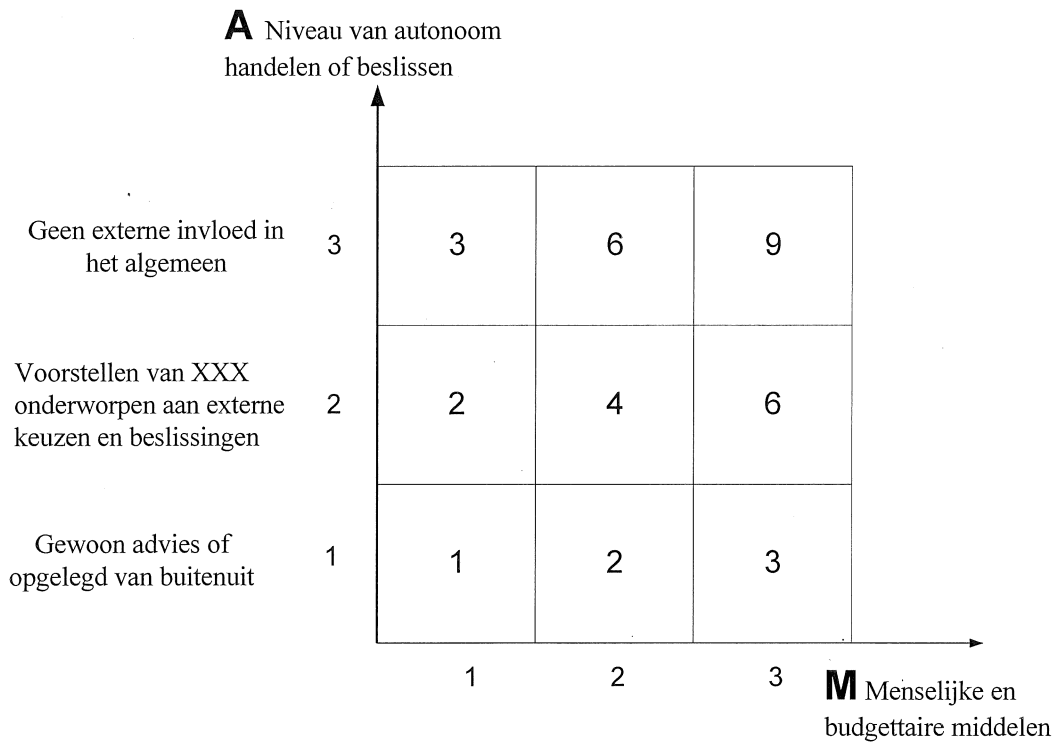
P 08-02

Rev 01

P 5 van 5

Bijlage

Beleidsondersteunend instrument voor de evaluatie van de opdrachten : « AM »



Model van overzichtstabel van de evaluatie van de opdrachten

Significante basisopdrachten	Aard van de milieueffect en	Autonomie	Middelen	A * M	Huidige maatregelen	Te overwegen maatregelen