

25 & 26.06.2014

# Het geïntegreerde kwaliteits-, milieu- en safetymanagementsysteem van het KBIN

# Managementsysteem



Geheel van richtlijnen en acties om de noodzakelijke voorwaarden te creëren en te formaliseren om aldus:

- de werking te analyseren
- doelen te definiëren
- een actieplan op te stellen
- het systeem operationeel te maken
- een monitoringsysteem te verzekeren
- controleren of het systeem werkt

Continue verbetering

Wie?  
Wat?  
Wanneer?  
Hoe?

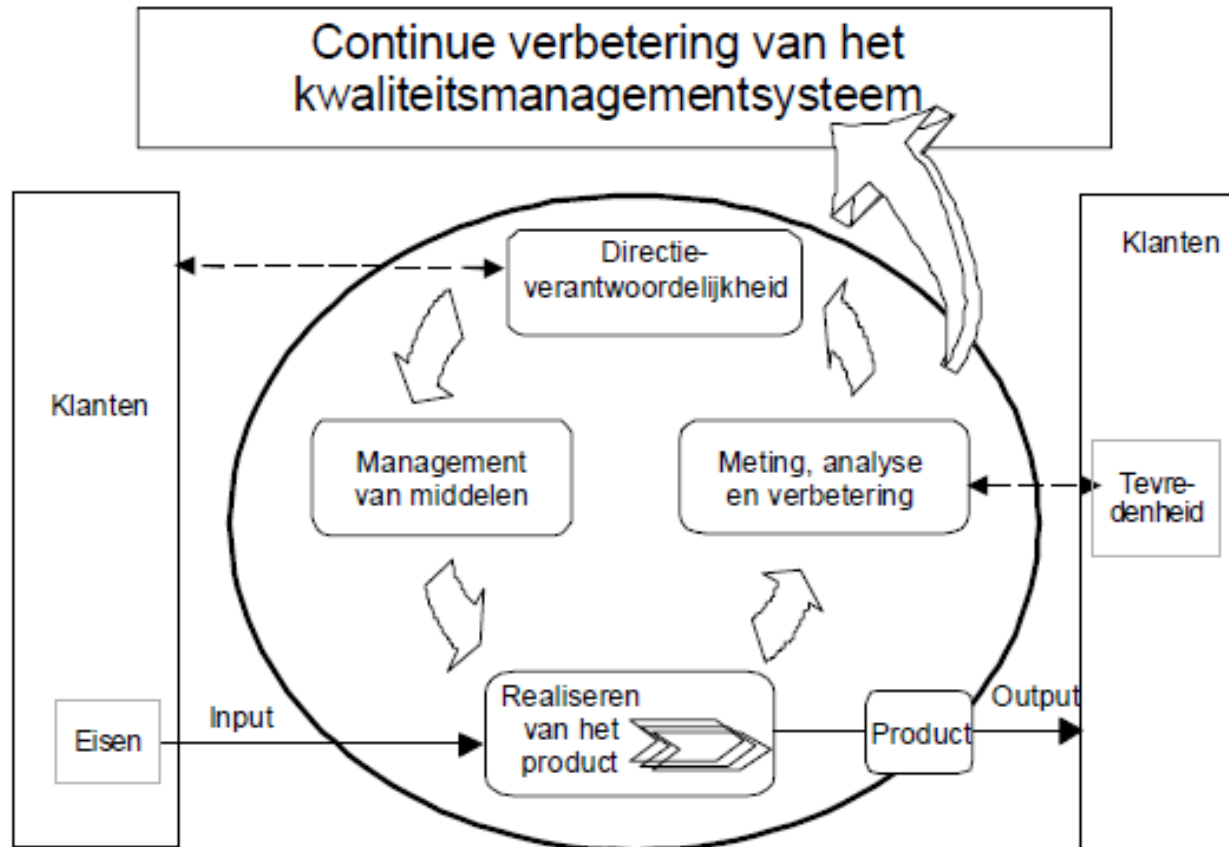
# ISO 9001 - EMAS - OSHAS 18001

## 3 normen geïntegreerd in 1 managementsysteem

- dezelfde beginselen
- compatibele doelen
- ➔ vermijd overbodige herhalingen en incoherenties
- ➔ taakverdeling

Doelstellingen		
ISO 9001	EMAS	OSHAS 18001
Continue verbetering	Continue verbetering	Continue verbetering
Producten en diensten die voldoen aan de eisen van de klanten	Milieuprestatie	Safetyprestaties
Resultaten van kwaliteitsindicatoren	Resultaten van milieu-indicatoren	Resultaten van safetyindicatoren
Naleving van de wettelijke vereisten	Naleving van de wettelijke vereisten	Naleving van de wettelijke vereisten

# Continue verbetering

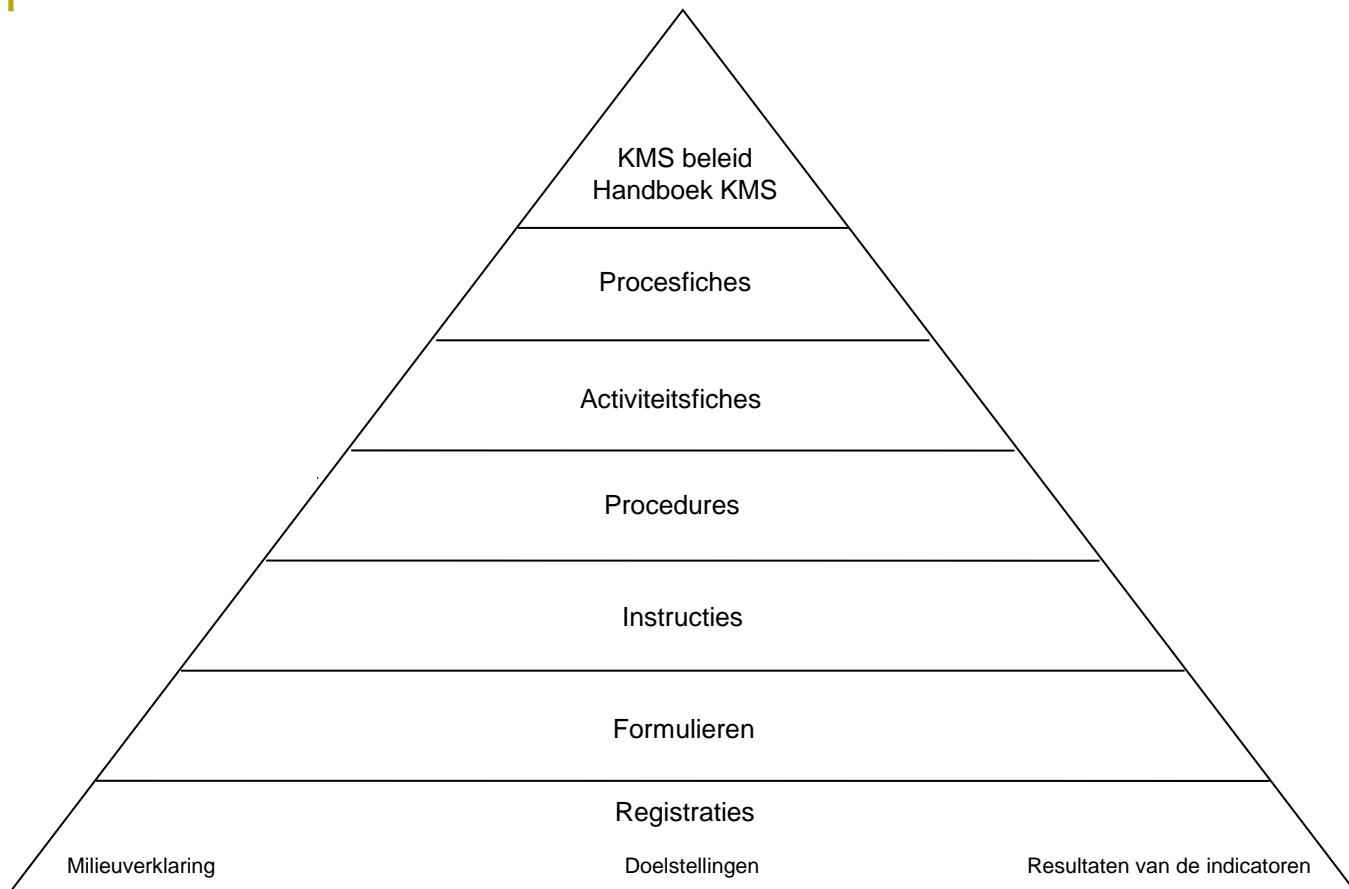


## Legenda

- Waardebevoegende activiteiten
- - - - - Informatiestroom

# Documentatiestructuur

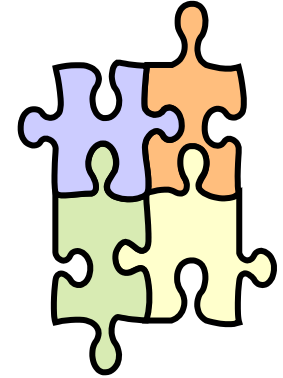
De kwaliteits-, milieu- en safetydocumenten zullen binnenkort beschikbaar op intranet zijn



# Waartoe dient een kwaliteitsmanagementsysteem ?

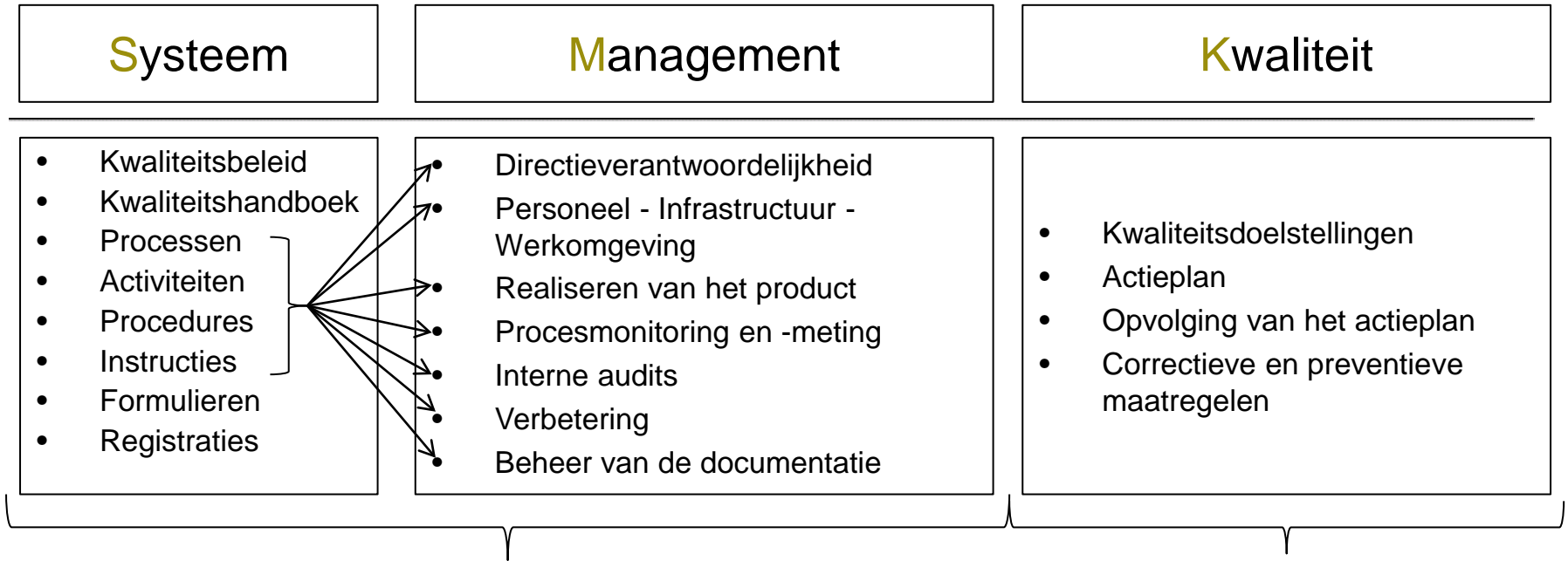
---

- integreren van kwaliteit als criterium in alle activiteiten
- beschrijving van de activiteiten van elke dienst
  - wie, wat, wanneer, hoe en waar zijn duidelijk gedefinieerd
  - valorisatie van het gerealiseerde werk



➔ de organisatie en haar werking verbeteren

# ISO 9001 = KMS



Documentatie = het systeem formaliseren

Op het terrein

Scope = het kwaliteitsmanagementsysteem van het KBIN heeft betrekking op de activiteiten van de Algemene Directie, de Directie Ondersteuningsdiensten en de Wetenschappelijke Dienst Patrimonium (het verwerven, documenteren, behouden, bewaren en valoriseren van de collecties van recente vertebraten, van invertebraten, van entomologie, van antropologie en prehistorie, van geologie en van paleontologie).



Externe audit

ISO 9001-certificaat



# A quoi sert un système de management Safety?

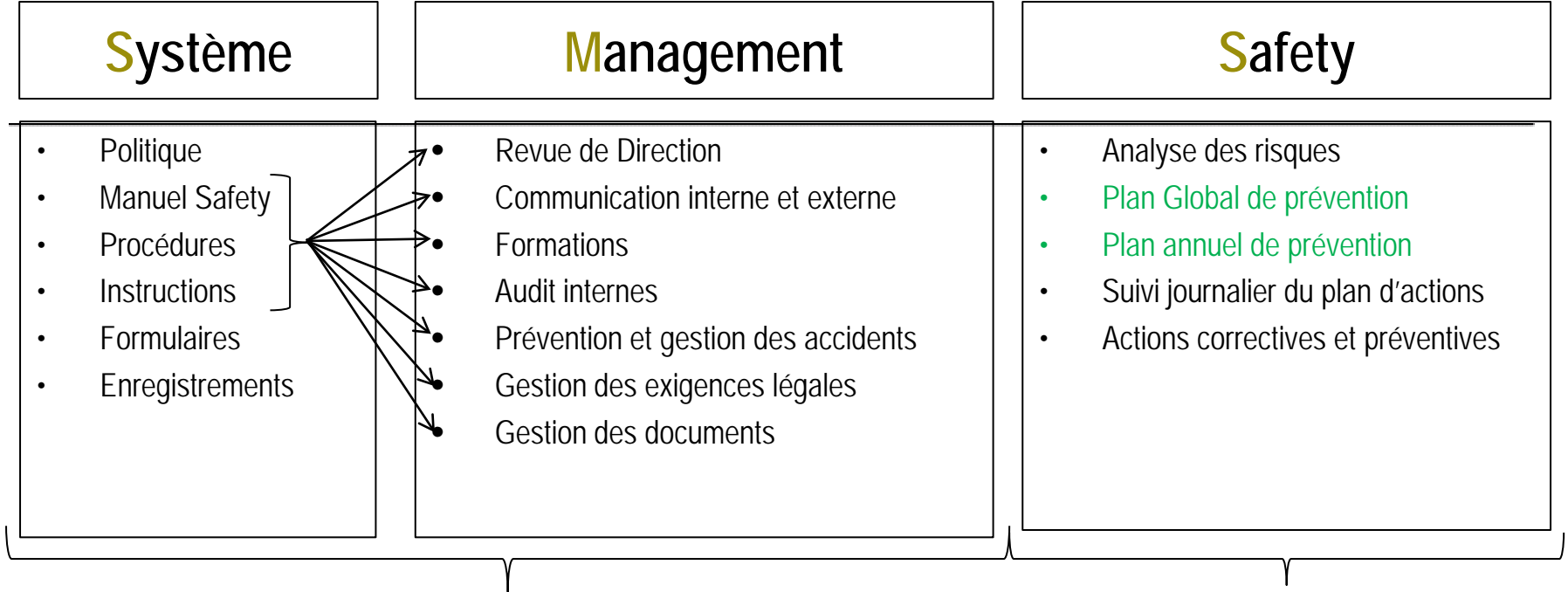
---

- Intégrer le « safety » comme critère dans toutes les activités  
pour
  - Promouvoir le bien-être au travail
  - Garantie de respect de la législation sociale (RGPT et Codex)
    - Mise en place d'une analyse participative préalable
    - Contrôle « safety »
- ➔ Avoir un environnement de travail  
sécurisé, adapté et agréable





# OSHAS 18001 = SMS



Partie documentaire = formalisation du système

Partie « terrain »

Scope OSHAS = le système de management safety de l'IRSNB couvre les activités de la Direction Générale, de la Direction d'Appui, du Service Scientifique Patrimoine, DO Publics, DO Taxonomie et Phylogénie, DO Milieux naturels, DO Terre et Histoire de la Vie, dont les activités ont lieu sur le site Vautier.



Vérification externe

Certificat OSHAS

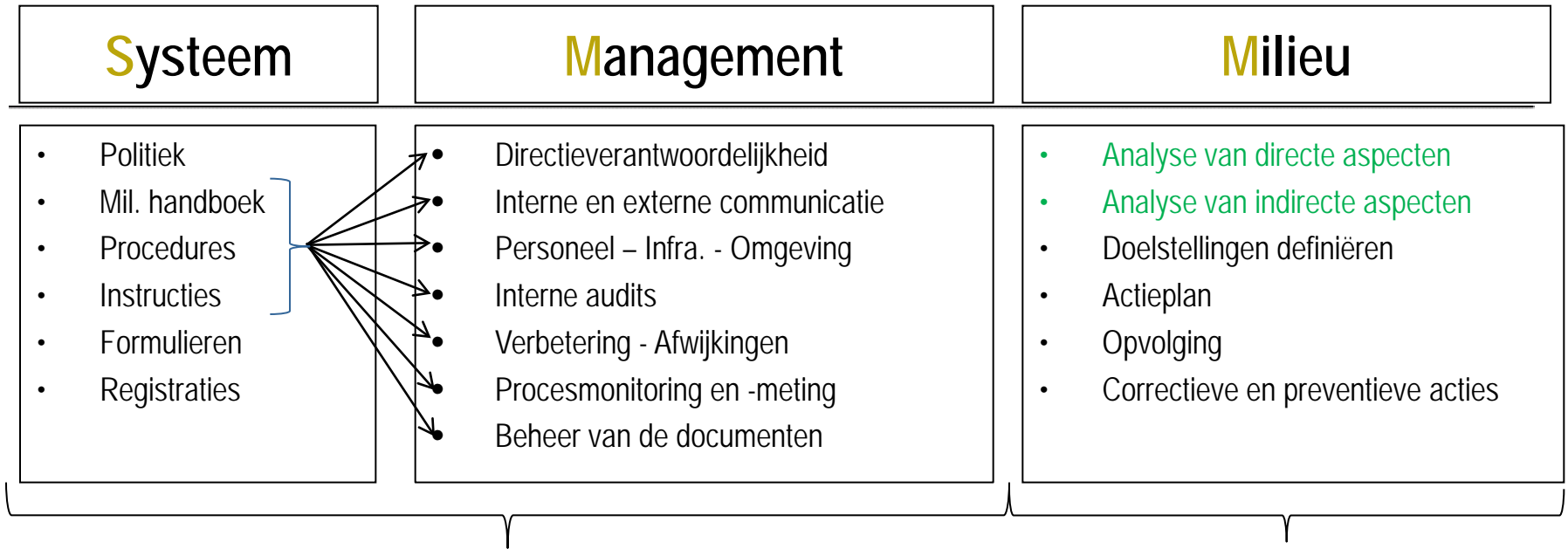
# Waarvoor dient een Milieumanagementsysteem?

---

- Het milieu integreren als criterium in alle activiteiten  
om
  - de invloed van de activiteiten van een organisatie op het leefmilieu te verbeteren
    - aan de werking gelinkte effecten
    - aan de opdrachten gelinkte effecten
- ➔ een engagement en een investering voor de toekomstige generaties



# EMAS = MMS



Documentatie = het systeem formaliseren

Op het terrein

Scope = het milieumanagementsysteem van het KBIN heeft betrekking op de activiteiten van de Algemene Directie, de Directie Ondersteuningsdiensten, de Wetenschappelijke Dienst Patrimonium, OD Publiek, OD Taxonomie en Fylogenie, OD Natuurlijk milieu, OD Aarde en Geschiedenis van het leven, alle gevestigd in de Vautierstraat.



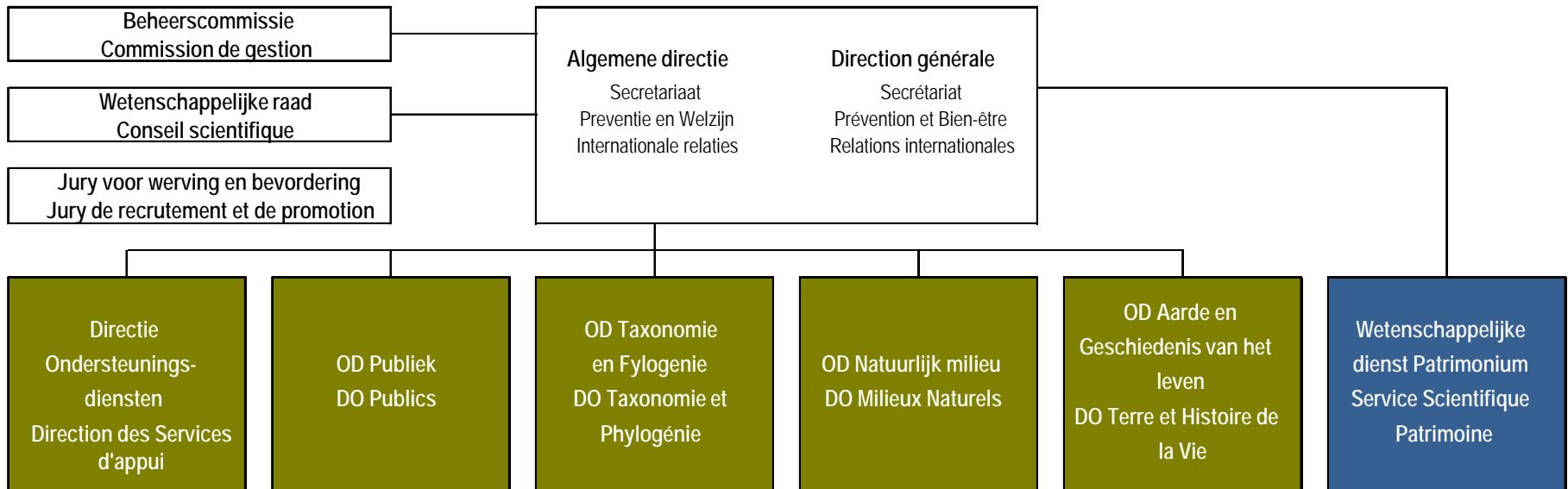
Milieu Verklaring

Externe audit

EMAS Registratie



# Organogram - Organigramme



ISO9001

Algemene directie  
Directie Ondersteuningsdiensten  
Wetenschappelijke Dienst Patrimonium

EMAS - OSHAS18001

Algemene directie  
Directie Ondersteuningsdiensten  
Operationele Directies  
Wetenschappelijke dienst Patrimonium

# Planning KMSMS

Etapes	Timing
Stand van zaken	september tot december 2013
Documentatie	januari tot augustus 2014
Begin	1 september 2014
Implementatie en milieu-analyse	september tot november 2014
Interne audits	december 2014 tot januari 2015
Directiebeoordeling	maart tot april 2015
Externe audit	mei 2015
ISO 9001-certificering EMAS-registratie OSHAS 18001-certificering	juli 2015

# Voordelen van een geïntegreerd kwaliteits-, milieu- en safetymanagementsysteem

---

- duidelijk engagement van de directie
- formalisering van de activiteiten
- de organisatie en haar werking verbeteren
- instrument voor het nemen van beslissingen
- responsabilisering bij het bereiken van organisatiedoelstellingen
- teambuilding
- de activiteiten anders bekijken
- de uitgaven optimaliseren
- erkenning van buitenaf
- laat toe zich te onderscheiden, en het vertrouwen en de tevredenheid van de klanten te versterken
- werken voor het algemeen belang

# Het geïntegreerde kwaliteits-, milieu- en safetymanagementsysteem van het KBIN

---



? Vragen

Questions ?