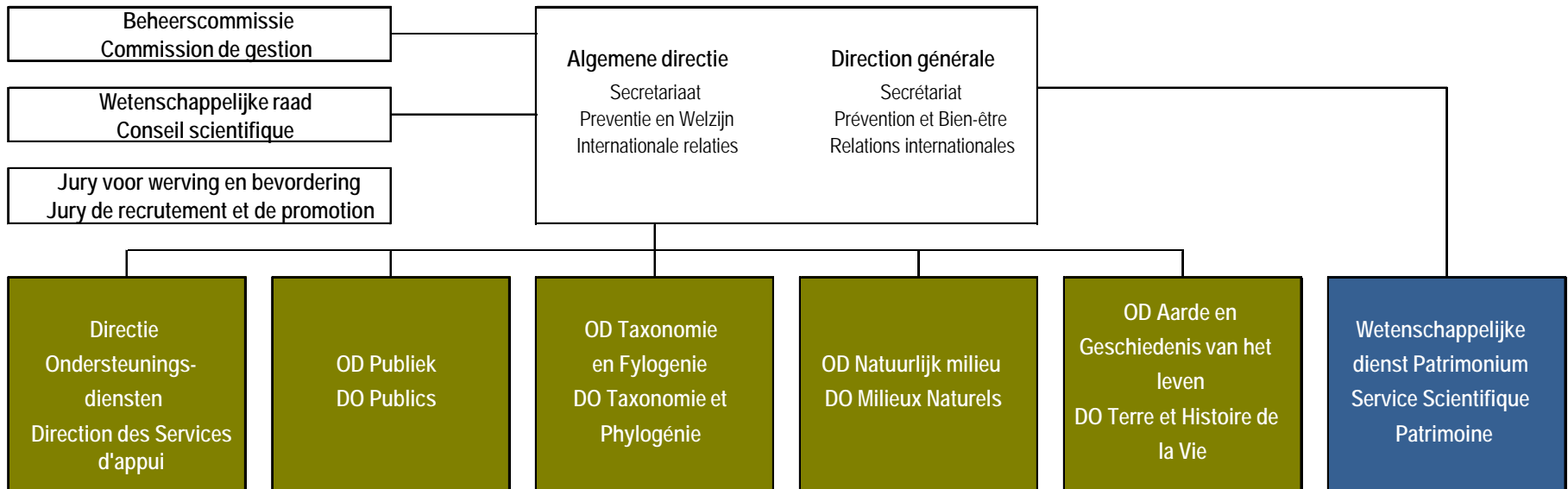


01.10.2014

Het geïntegreerde  
kwaliteits-, milieu- en  
safetymanagementsysteem  
van het KBIN  
Wetenschappelijke Dienst  
Patrimonium

# Scope



## ISO 9001

Algemene directie

Directie Ondersteuningsdiensten

Wetenschappelijke Dienst Patrimonium

(verwerving, documentering, bewaring en

valorisatie van de collecties van recente vertebraten, van recente invertebraten, van entomologie, van antropologie en prehistorie, van geologie en van paleontologie)

## EMAS - OHSAS 18001

Algemene directie

Directie Ondersteuningsdiensten

Wetenschappelijke dienst Patrimonium

Operationele Directies

# ISO 9001 - EMAS - OSHAS 18001

## Doelstellingen

“eigen formalisering van gezond verstand en goede praktijken volgens een principe van continue verbetering”

ISO 9001	EMAS	OHSAS 18001
Naleving van de wettelijke vereisten	Naleving van de wettelijke vereisten	Naleving van de wettelijke vereisten
Producten en diensten die voldoen aan de eisen van de klanten Tevredenheid van zijn klanten/partners vergroten Resultaten van kwaliteitsindicatoren	Milieuprestatie  Resultaten van milieu-indicatoren	Safetyprestaties  Resultaten van safetyindicatoren
Continue verbetering	Continue verbetering	Continue verbetering

# Managementsysteem



Geheel van richtlijnen en acties om de noodzakelijke voorwaarden te creëren en te formaliseren om aldus:

- de werking te analyseren
- doelen te definiëren
- een actieplan op te stellen
- het systeem operationeel te maken
- een monitoringsysteem te verzekeren
- controleren of het systeem werkt

Continue verbetering

Wie?  
Wat?  
Wanneer?  
Hoe?

# Voordelen van een geïntegreerd kwaliteits-, milieu- en safetymanagementsysteem

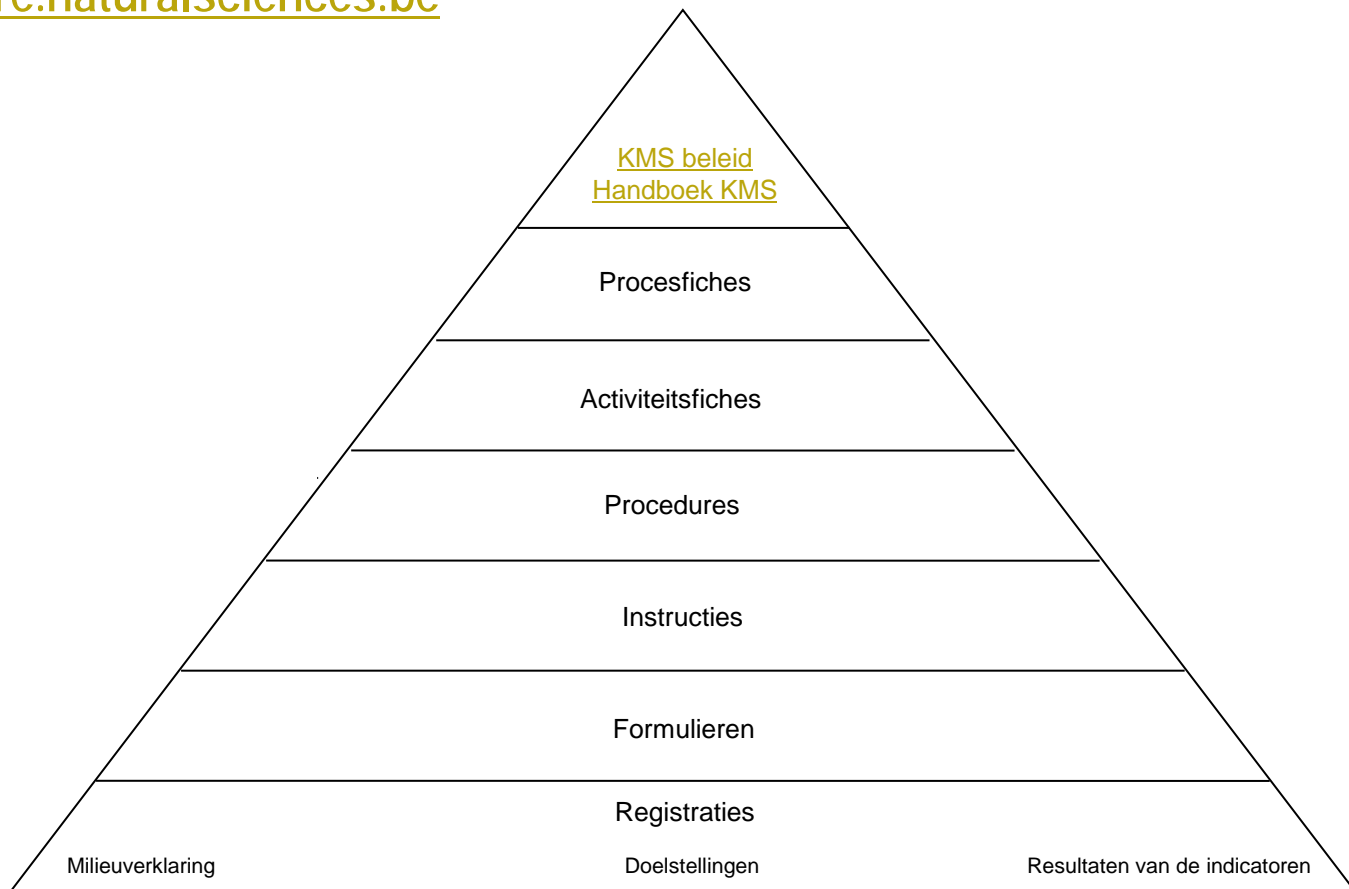
---

- Beschrijven en documenteren van onze activiteiten
- Onze organisatie en haar werking verbeteren => **interne audits (voorzien in december 2014)**
- Instrument voor het nemen van beslissingen
- Responsabiliseren en motiveren bij het bereiken van organisatiedoelstellingen
- De activiteiten anders bekijken
- De uitgaven optimaliseren
- Erkenning van buitenaf => **externe audit (voorzien in mei 2015)**
- Laat toe zich te onderscheiden, en het vertrouwen en de tevredenheid van de klanten/partners te versterken

« Georganiseerd om beter te voldoen »

# Documentatiestructuur

De kwaliteits-, milieu- en safetydocumenten zijn beschikbaar op <https://share.naturalsciences.be>



# KMS Beleid

---

- Opdrachten van het KBIN
- Scope + doel van het geïntegreerd kwaliteits-, milieu- en safetymanagementsysteem
- Strategische doelstellingen van het KBIN
- Engagement voor duurzame ontwikkeling
- Verantwoordelijkheden wat betreft het kwaliteits-, milieu- en safetymanagementsysteem
- Engagement van de Algemeen Directeur van het KBIN

# Handboek Kwaliteit-Milieu-Safety

---

- Toepassingsgebied van het geïntegreerd kwaliteits-, milieu- en safetymanagementsysteem
- Documentatie van het Kwaliteits-, Milieu- en Safetymanagementsysteem
- Verantwoordelijkheid en bevoegdheid
- Procesindicatoren
- Tevredenheid van de partners/klanten
- Overeenstemming tussen de KMSMS-documenten van het KBIN, de norm ISO 9001:2008, de verordening EMAS CE 1221/2009 en de norm OHSAS 18001:2007



# Wetenschappelijke Dienst Patrimonium

---

## Algemeen documenten voor het WDP

- Procesfiche Collectiebeheer => optimaal beheer van de collecties antropologie en prehistorie, entomologie, geologie, recente invertebraten, paleontologie en recente vertebraten van het KBIN.
- Activiteitsfiche Verwerving en documentering
- Activiteitsfiche Bewaring
- Activiteitsfiche Valorisatie
- Instructies
- Formulieren en registraties

## Specifieke documenten per collectie

- Procedure Specificiteiten van de collectie xxx
- Instructies van de collectie xxx
- Formulieren en registraties van de collectie xxx