

# PROCEDURE INVENTAIRE ET EVALUATION DES RISQUES

P 07-01

Rev 02

P 1 van 7

## Goedkeuring

Wouter Swalus  
Conseiller en prévention

Rédigé par : Conseiller en prévention

## Table des matières

1	Objet et champ d'application.....	1
2	Définitions et abréviations.....	2
3	Méthode de travail.....	2
3.1	Flowchart IER's au niveau des fonctions, postes de travail et individus.....	4
3.2	Explication du flowchart.....	5
4	Documents de référence.....	5
5	Aperçu des modifications.....	5

## 1 Objet et champ d'application

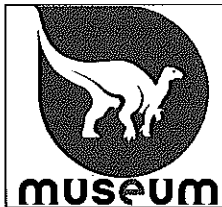
Pour pouvoir contrôler les risques la direction, la ligne hiérarchique et les employés doit d'abord les connaître et les évaluer. Pour ce faire, on doit faire un inventaire avec l'identification et l'évaluation des risques à tous les niveaux : **organisation, fonctions, postes de travail et individus**. Sur base des résultats, des mesures préventives doivent être établies. Ces mesures ont pour but (dans l'ordre d'importance) d'éviter les risques, d'éviter les dégradations et de limiter les dégâts.

Le but de cette procédure est de décrire la manière dont l'inventaire et l'évaluation des risques est réalisé.

En faisant l'identification des dangers et d'évaluation on prend en compte :

- les activités de routine et les activités ponctuelles ;
- les activités de toutes les personnes ayant accès au lieu de travail (y compris les sous-traitants et visiteurs) ;
- le comportement, les aptitudes et autres facteurs humains ;
- les dangers identifiés, ayant une origine extérieure au lieu de travail, susceptibles d'avoir un impact négatif sur la santé et la sécurité des personnes sous le contrôle de l'organisme sur le lieu de travail ;
- les dangers créés dans le voisinage du lieu de travail par des activités professionnelles sous le contrôle de l'organisme ;
- les infrastructures, équipements et matériaux sur le lieu de travail, qu'ils soient fournis par l'organisme ou d'autres ;
- les modifications ou modifications proposées apportées à l'organisme, ses activités, ou matériaux ;
- les modifications apportées au système de management de la SST, y compris les modifications temporaires, et leurs impacts sur les opérations, processus et activités ;
- toute obligation légale applicable se rapportant à l'évaluation des risques et à la mise en œuvre des moyens de maîtrise nécessaires ;
- la conception d'espaces de travail, processus, installations, machines/équipement, procédures d'exploitation et organisation de travail, y compris leur adaptation aux aptitudes humaines.

Cette procédure est d'application pour toutes les activités de l'IRSNB dans le périmètre et cela lors de la réalisation de l'inventaire et de l'évaluation initial des risques ainsi que lors des mises à jour ultérieures de celui-ci qui auront lieu au moins une fois par an et chaque fois qu'il y aura des changements importants dans les activités du site ou de la législation.



## PROCEDURE INVENTAIRE ET EVALUATION DES RISQUES

P 07-01

Rev 02

P 2 van 7

### 2 Définitions et abréviations

IER: Inventaire et Evaluation des risques

AR: Analyse de risques

PAA: Plan d'action annuel

CCB: Comité de Concertation de base

### 3 Méthode de travail

A. Risques au niveau de l'organisation : IER détaillé est réalisé accompagné d'un expert de ce type de risques collectifs (y compris les risques provenant de l'extérieur de l'environnement de travail tel que l'AR Bâtiment, Incendie et explosion, AR bien-être psychosocial, AR Accident, Premiers secours, ...). La méthode (méthode participative, méthode d'observation, ...) pour définir et évaluer le risque est choisie en concertation avec l'expert.

B. Risques au niveau des fonctions, postes de travail et individus :

B.1. Screening des risques par le groupe de travail Safety au niveau du poste de travail et de l'individu

Un formulaire pour le screening des risques est proposé via google form <https://docs.google.com/forms/d/18NMJ13avm9F7hkwEMHNLgzb3F007AIR39MPI7F--pKc/viewform> , le groupe de travail Safety qui complète le formulaire avec les travailleurs concernés. Validation des données par le dirigeant. Le point de départ du screening est l'organigramme fonctionnel que l'on peut trouver sur <http://intranet/nl/documents/> . Il y a un représentant du groupe de travail Safety pour chaque membre du personnel.

Deux résultats de l'évaluation sont possibles : 'le risque du poste de travail maîtrisé' ou 'le risque du poste de travail demande une analyse complémentaire'.

B.2. Exécuter l'IER détaillé

Le but est d'identifier des mesures de gestion des risques existants et de formuler des mesures de prévention là où c'est nécessaire. De cette manière, les risques liés au travail quotidien sont maîtrisés et un PAA (amélioration continue) est établi. Il inclut entre autre des éléments du registre légal et du registre des non conformités. Les mesures de gestion se présentent sous la forme d'instructions, d'achat, de formation, de formulaires, de signalisation, ...

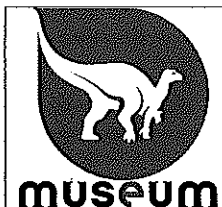
Lors de l'exécution de l'IER, on porte une attention à certaines catégories de risques, à savoir le comportement humain, les compétences, l'infrastructure, l'équipement, les jeunes au travail, les personnes plus âgées au travail, les femmes enceintes, les étrangers, les moins valides, les télétravailleurs, les tâches qui ne sont pas de routine (entretien), les sous-traitants et les visiteurs.

Pour garantir une attention pour ces catégories, elles sont mentionnées dans le formulaire de base. Inspiration pour assurer l'exhaustivité de l'IER peut être trouvé à <http://www.sobane.be>.

Le blanco Master pour créer IER détaillée peut être vue comme tblnrdetail Query.

Pour l'évaluation des risques, on travaille selon la hiérarchie de prévention :

1. Ecarter le danger
2. Remplacer ce qui est dangereux par quelque chose moins ou pas dangereux ;
3. Supprimer le risque à la source ;
4. Protection collective du danger ;
5. Protection individuelle du danger ;
6. Signalisation.



## PROCEDURE INVENTAIRE ET EVALUATION DES RISQUES

P 07-01

Rev 02

P 3 van 7

La documentation des risques se fait via un dossier spécifique soit dans un folder ou sur papier dans les dossiers 3100.

### B.3. Expertise

Si l'évaluation ne permet de déterminer si le risque est maîtrisé ou non, on fera appel à un expert externe dans le domaine du risque concerné.

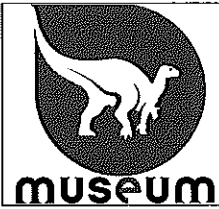
### C. L'amélioration continue, le suivi et de tenir à jour de les IER

Chaque année, tous les IER sont en revue (visites de conseiller en prévention, visite de conseiller en prévention - médecin du travail, ...).

En cas de nouveaux processus de travail (Management of change), les nouveaux employés (accueil des nouveaux, parrain / marraine), travail avec des tiers, nouveaux environnement, nouveaux instructions, nouveaux comportement, les accidents, les incidents et les presque-accidents les IER sont en révision ou ils sont établit.

Les mesures résultant de l'IER sont suivies dans le tableau

**Récapitulatif\_des\_améliorations\_2014\_2015\_2016.xlsx** et au certaines moments transférés au "proces owner".



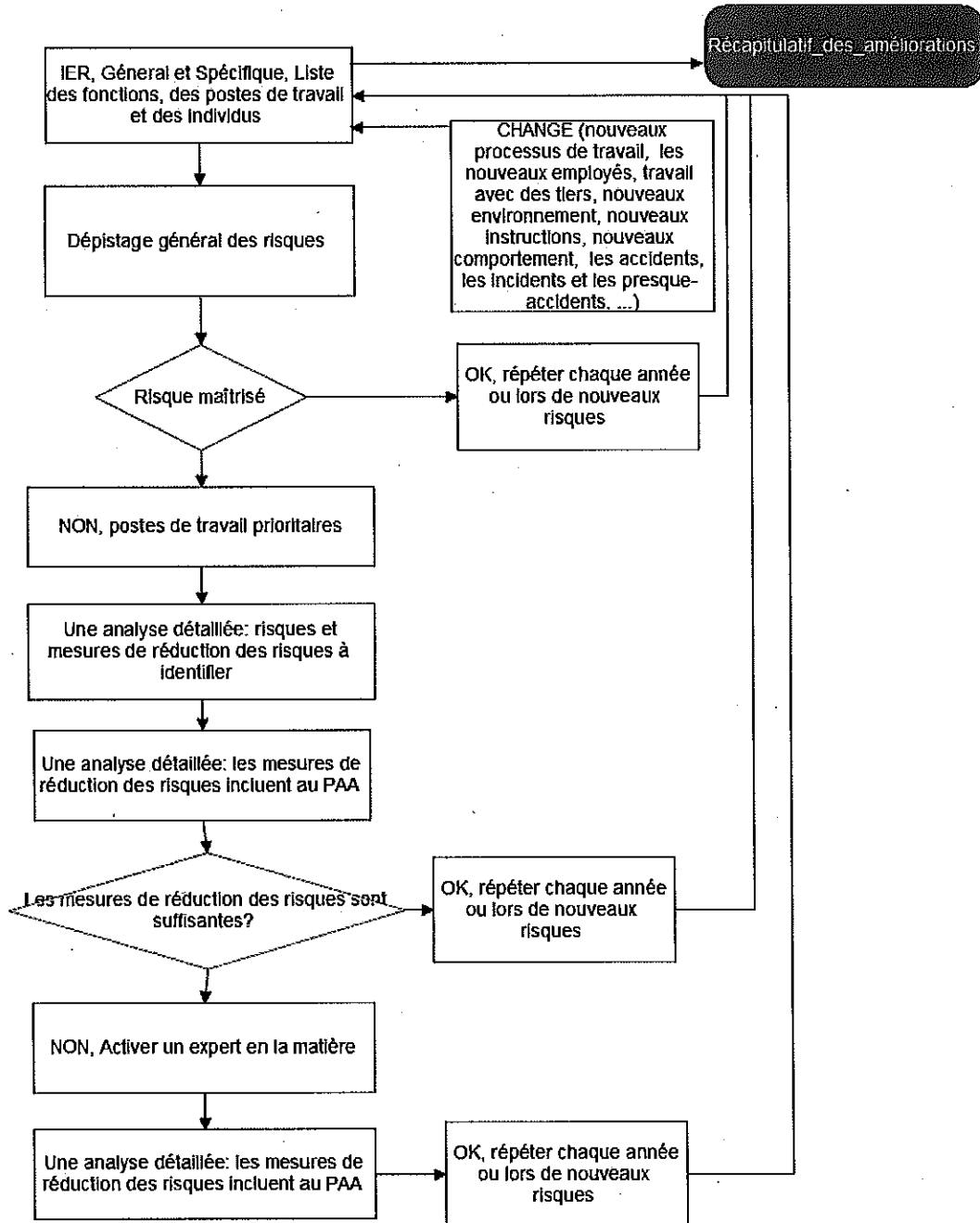
# PROCEDURE INVENTAIRE ET EVALUATION DES RISQUES

P 07-01

Rev 02

P 4 van 7

## 3.1 Flowchart IER's au niveau des fonctions, postes de travail et individus





## PROCEDURE INVENTAIRE ET EVALUATION DES RISQUES

P 07-01

Rev 02

P 5 van 7

### 3.2 Explication du flowchart

**Rédiger la liste** : Une liste de chaque fonction, poste de travail et individu est établie à l'aide de l'organigramme de l'IRSNB.

**Screening** : Le risque de chaque fonction, poste de travail et individu est évalué par le groupe de travail Safety en collaboration avec le travailleur. Le représentant du groupe de travail Safety et le Conseiller en prévention font ensemble une évaluation du screening et ils décident si une analyse complémentaire est nécessaire.

**Analyse détaillée** : Quand il ressort du screening qu'une analyse complémentaire est nécessaire, une réunion sera organisée entre le représentant du groupe de travail Safety et le Conseiller en prévention durant laquelle l'IER sera revu et complété en détail. La méthode d'analyse qui sera utilisée est adaptée au risque (Kinney, Hazop, Fmea, ...). Quand la compétence est insuffisante pour évaluer le risque et formuler des mesures de réduction des risques, on fait appel à un expert externe en la matière.

**Expert** : L'expert examine le risque et fait un rapport au Conseiller en prévention de l'IRSNB.

**Feedback**: Par fonction, poste de travail et individu, un IER est réalisé chaque année ou lors de l'introduction d'un nouveau risque. En cas de nouveaux processus de travail (Management of change), les nouveaux employés (accueil des nouveaux, parrain / marraine), travail avec des tiers, nouveaux environnement, nouveaux instructions, nouveaux comportement, les accidents, les incidents et les presque-accidents les IER sont en révision ou ils sont établit.

#### Suivi et communication:

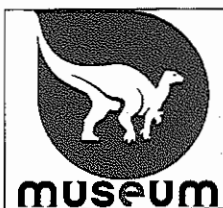
Les mesures résultant de l'IER sont suivies dans le tableau Récapitulatif\_des\_améliorations\_2014\_2015\_2016.xlsx et au centaines moments transférés au "proces owner".

### 4 Documents de référence

Code	Titre	Diffusion
P 01-01	Procédure « Revue de Direction »	<a href="https://share.naturalsciences.be">https://share.naturalsciences.be</a>
P 07-02	Procédure Gestion des exigences environnementales et Safety	<a href="https://share.naturalsciences.be">https://share.naturalsciences.be</a>
Annexe	Modèle de tableau Masterlist IER	<a href="https://share.naturalsciences.be">https://share.naturalsciences.be</a>
P 07-05	Communication Interne management of change_FR	<a href="https://share.naturalsciences.be">https://share.naturalsciences.be</a>

### 5 Aperçu des modifications

Date	Motif	Version
01/09/2014	Version originale	01
24/06/2016	DAC 2015	02



**PROCEDURE  
INVENTAIRE ET EVALUATION DES RISQUES**

P 07-01

Rev 02

P 6 van 7

Annexe : Modèle de Masterlist IER

Directie / Direction
Dienst / Service
Functie
Benaming van de firma / Dénomination de L'entreprise
Naam / Nom
Voornaam / Prénom
Geslacht / Sexe
FR/NL
Datum van indiensttreding / Date d'entrée en service
Code langdurige afwezigheid / Code absence longue durée
Begindatum / Date de début
Code Speciaal Statuut / Code Statut particulier
Begindatum / Date de début
Naam van de arbeidspost / functie? Nom du poste de travail / fonction?
Naam van vertegenwoordiger in de werkgroep Safety? Nom du responsable dans le groupe de travail Safety?
Plaats van tewerkstelling? (Gebouw, verdieping en bureel nummer) Lieu de travail ? (Bâtiment, étage et numéro de bureau)



PROCEDURE  
INVENTAIRE ET EVALUATION DES RISQUES

P 07-01

Rev 02

P 7 van 7

Korte beschrijving van de functie? Courte description de la fonction ?
Blootstelling aan chemische agentia? Exposition aux agents chimiques?
Toelichting chemische agentia? Explication des agents chimiques ?
Is er contact met biologische agentia? Met welke? (Bacterien, Virussen, Schimmels, Parasieten) Y a-t-il contact avec des agents biologiques? Lesquels ? (bactéries, virus, champignons, parasites)
Fysische Risico's Risques physiques
Beeldschermwerk? Travail sur écran?
Aard van werkzaamheden? Nature des activités ?
Is een grondige Risicoanalyse van de werkpost nuttig? Une analyse de risques approfondie du poste de travail est-elle nécessaire ?
Bestaat er een gedetailleerd Risicoanalyse Existe-t-il une analyse de risques détaillée ?
Welke persoonlijke beschermingsmiddelen gebruikt u? Quels équipements de protection individuels utilisez-vous ?
Is gezondheidstoezicht noodzakelijk? Une surveillance médicale est-elle nécessaire ?
Zijn er veiligheidsopleidingen noodzakelijk voor het uitvoeren van de functie? Y a-t-il des formations de sécurité nécessaires pour l'exécution de la fonction?
Opmerkingen? Remarques?
Frequentie medisch toezicht (Maanden) / fréquence de Surveillance médicale (mois)
Nummer gedetailleerde RA / Numéro détaillée AR
Bezoek arbeidspost (Jaar) / Visite poste de travail (année)