

## FICHE D'ACTIVITÉ CONSERVATION

A 15-02

Rév 03

P 1 de 3

### Approbation

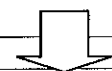
Patrick Semal  
Chef de Service SSP

Rédigé par: Chef de Service SSP

SEMAL Patrick  
Chef service Scientifique Patrimoine

### Déclencheurs

Entrée en collection d'un spécimen  
Contrôle de l'état des spécimens



#### Activités

- Conservation des spécimens
  - Conservation préventive
  - Mise en conservatoire
  - Monitoring des conditions de conservation
  - Contrôle ponctuel de l'état des spécimens
  - Restauration éventuelle
  - Déclassement éventuel



#### Résultats

- Spécimens sont conservés
  - Etat du spécimen *ad hoc* pour conservation
  - Spécimens stockés dans les conservatoires
  - Conditions de conservation mesurées
  - État des spécimens contrôlés
  - Spécimens restaurés
  - Spécimens déclassés et documentation adaptée



### Données d'entrée

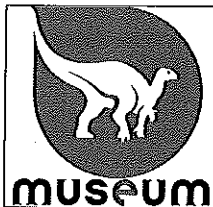
Description du spécimen  
Documentation associée au spécimen

### Outils et logiciels

Inventaire général  
Registre(s) des spécimens par collection  
Base(s) de données des spécimens par collection  
DaRWIN  
Collections.naturalsciences.be  
Shrimp Collection (Software dataloggers)

### Acteurs

Service Scientifique Patrimoine  
Direction Générale  
Direction d'appui  
DO publics  
DO Taxonomie et Phylogénie, DO Milieux Naturels et DO Terre et Histoire de la vie



## FICHE D'ACTIVITÉ CONSERVATION

A 15-02

Rév 03

P 2 de 3

### Parties intéressées

Direction Générale  
DO publics  
DO Taxonomie et Phylogénie, DO Milieux Naturels et DO Terre et Histoire de la vie  
Communauté scientifique  
Science citoyenne

### Documents de référence

Code	Procédures	Diffusion
P15-01	Acquisition	<a href="https://share.naturalsciences.be">https://share.naturalsciences.be</a>
P15-03	Conservation	<a href="https://share.naturalsciences.be">https://share.naturalsciences.be</a>

Instructions	Diffusion
Contrôle de la température et de l'humidité relative	<a href="https://collections.naturalsciences.be">collections.naturalsciences.be</a>
Contrôle des liquides de conservation	<a href="https://collections.naturalsciences.be">collections.naturalsciences.be</a>
Restauration Anthropologie et Préhistoire	<a href="https://collections.naturalsciences.be">collections.naturalsciences.be</a>
Conservation en terpène d'orange Anthropologie et Préhistoire	<a href="https://collections.naturalsciences.be">collections.naturalsciences.be</a>
Préparation et montage Entomologie	<a href="https://collections.naturalsciences.be">collections.naturalsciences.be</a>
Préparation des lames microscopiques Entomologie	<a href="https://collections.naturalsciences.be">collections.naturalsciences.be</a>
Conservation en alcool Entomologie	<a href="https://collections.naturalsciences.be">collections.naturalsciences.be</a>
Conservation à sec Invertébrés récents	<a href="https://collections.naturalsciences.be">collections.naturalsciences.be</a>
Conservation en liquide de conservation Invertébrés récents	<a href="https://collections.naturalsciences.be">collections.naturalsciences.be</a>
Conservation des lames microscopiques ou des stub SEM Invertébrés récents	<a href="https://collections.naturalsciences.be">collections.naturalsciences.be</a>
Nettoyage / Consolidation Paléontologie	<a href="https://collections.naturalsciences.be">collections.naturalsciences.be</a>
Pyrite Paléontologie	<a href="https://collections.naturalsciences.be">collections.naturalsciences.be</a>
Restauration Paléontologie	<a href="https://collections.naturalsciences.be">collections.naturalsciences.be</a>
Conservation en alcool ou en formol Vertébrés récents	<a href="https://collections.naturalsciences.be">collections.naturalsciences.be</a>
Taxidermie Vertébrés récents	<a href="https://collections.naturalsciences.be">collections.naturalsciences.be</a>
Préparation des squelettes Vertébrés récents	<a href="https://collections.naturalsciences.be">collections.naturalsciences.be</a>
Lutte contre les parasites Vertébrés récents	<a href="https://collections.naturalsciences.be">collections.naturalsciences.be</a>
Règlement des collections	<a href="https://collections.naturalsciences.be">collections.naturalsciences.be</a>

Formulaires	Diffusion
Control wet conservation	<a href="https://collections.naturalsciences.be">collections.naturalsciences.be</a>
Formulaire visite conservation préventive Vertébrés récents	<a href="https://collections.naturalsciences.be">collections.naturalsciences.be</a>
Declaration for de-accession of collection objects	<a href="https://collections.naturalsciences.be">collections.naturalsciences.be</a>

Enregistrements	Classement		
	Où?	Durée	Qui?
Localisation des spécimens dans les conservatoires	Mars DaRWIn Bases de données spécifiques	Indét.	SSP
Relevés datalogger températures et l'humidité relative	MARS	Indét.	SSP
Control wet conservation	SSP	Indét.	SSP
Rapports des visites d'inspection dans les salles d'exposition	SSP	Indét.	SSP
Visite conservation préventive Vertébrés récents	SSP	Indét.	SSP
Declaration for de-accession of collection objects	Service Financier / SSP	Indét.	Service Financier / SSP
Registre du stock d'alcool	Safety / SSP	Indét.	Safety / SSP



FICHE D'ACTIVITÉ  
CONSERVATION

A 15-02

Rév 03

P 3 de 3

Documents d'origine extérieure	Classement	
	Où?	Qui?
-	-	-

Suivi des modifications		
Date	Motif	Version
01/09/2014	Version originale	01
15/09/2015	Révision des documents de référence	02
23/10/2017	Remplacement de l'acronyme MARS par « collections.naturalsciences.be »	03