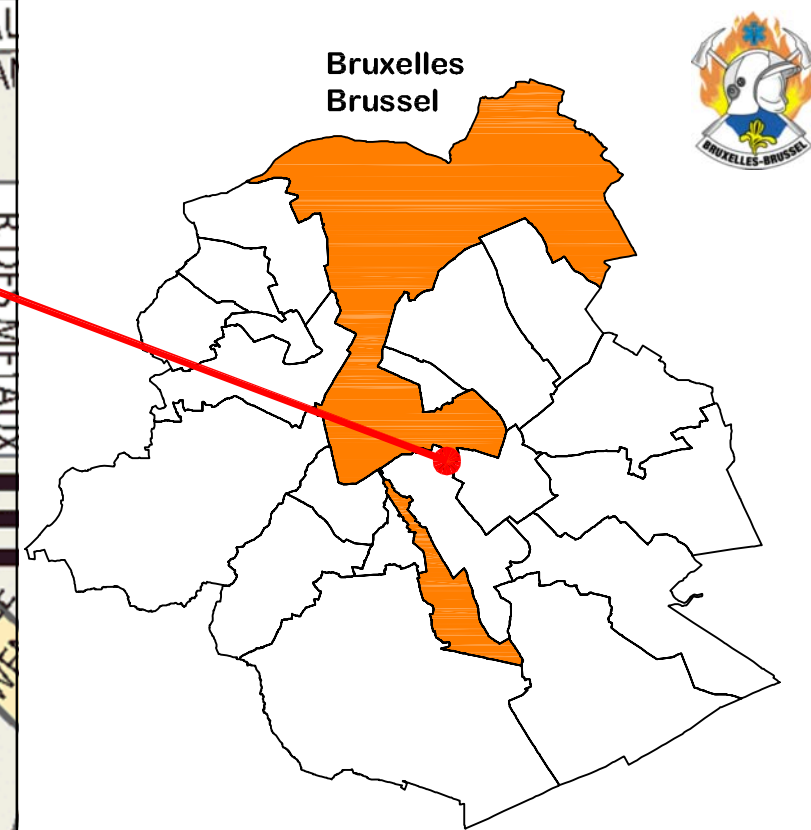


**INSTITUT ROYAL
DES SCIENCES NATURELLES
DE BELGIQUE**

**KONINKLIJK BELGISCH
INSTITUUT VOOR
NATUURWETENSCHAPPEN**



RENSEIGNEMENTS SERVICE DES PLANS D'INTERVENTIONS (IPI)
INLICHTINGEN DIENST INTERVENTIEPLANNEN (IPI)

SIAMU - Service IPI : Avenue de l'Héliport, 15 - 1000 Bruxelles
 Brandweer - Dienst IPI : Helihavenlaan, 15 - 1000 Brussel

Officier responsable du service IPI : Cdt. Ing. Michel Everaert

Officier verantwoordelijk voor de dienst IPI : Cdt. Ing. Michel Everaert
 Tel : 02 / 208 85 33 - Fax : 02 / 203 30 00 - E-mail : michel.everaert@firebru.irisnet.be

Dessinateur AutoCAD responsable du dossier IPI n° 2204 : Anne Marguerite de Gerlache
 AutoCAD-tekenaar verantwoordelijk voor het dossier IPI nr. 2204 : Anne Marguerite de Gerlache
 Tel : 02 / 208 85 54 - Fax : 02 / 203 30 00 - E-mail : amarguerite.degerlache@firebru.irisnet.be

RENSEIGNEMENTS GENERAUX - ALGEMENE INLICHTINGEN

Nom : Institut Royal des Sciences Naturelles de Belgique (IRScNB)
 Naam : Koninklijk Belgisch Instituut voor Natuurwetenschappen (KBIN)

Adresse : rue Vautier 29 B-1000 Bruxelles
 Adres : Vautierstraat 29 B-1000 Brussel

Tel : 02/627.42.38

Nature ou affectation : Musée / Etablissement Scientifique
 Aard of bestemming : Museum / Wetenschappelijke Instelling

Personnel présent jour / nuit : 450 / 5
 Occupation totale jour (personnel + public + ...) : max 3.000 pers.

Aanwezig personeel dag / nacht : 450 / 5
 Totale bezetting dag (personeel + publiek + ...) : max 3.000 pers.

PERSONNES A CONTACTER - BEREIKBARE PERSONEN

- | | |
|---------------------------------------------------------------------------------------------------------------------------------------|--------------------------------------------------------------------------------------------------------------------------------------------|
| 1) Directeur Général - Algemeen Directeur :
- Mme Camille PISANI
- Tél. : 02 / 627.42.69 | 3) Chef Service Technique
Hoofd Technische Dienst :
- Dhr Gilbert CLAES
- Tél. bureau : 02 / 627.42.61
- GSM : 0497 / 84.59.10 |
| 2) Conseiller en Prévention - Preventieadviseur :
- Dhr Wouter SWALUS
- Tél. bureau : 02 / 627.45.61
- GSM : 0497 / 84.49.98 | Numéro d'urgence interne :
Intern Noodnummer :
- Tél. : 02 / 627.45.55 |

TABLE DES MATIERES - INHOUDSOPGAVE

- Plan de Situation - Situatieplan :	P. 01
- Table des matières et Renseignements Généraux : Inhoudsopgave en Algemene Inlichtingen :	P. 02
- Légende des symboles IPI - Legende met IPI-symbolen :	P. 03
- Renseignements Complémentaires - Bijkomende Inlichtingen :	P. 04
- Photo 3D Foto	P. 05
- Photo Aérienne - Luchtfoto :	P. 06
- Plan d'Implantation - Inplantingsplan :	P. 07
- Coupe - Doorsnede	P. 08
- Plan Détail Plan	P. 09
- Niveau -4	P. 10
- Niveau -3	P. 11
- Niveau -2	P. 12
- Niveau -1	P. 13
- Niveau 0 - 1 - 2 niveau de l'accès principal - Rue Vautier 29 : Niveau 0 - 1 - 2 niveau van de hoofdingang - Vautierstraat 29 :	P. 14
- Niveau 0	P. 15
- Niveau 2	P. 16
- Niveau 3	P. 17
- Niveau 4	P. 18
- Niveau 4 bis	P. 19
- Niveau 5	P. 20
- Niveau 6 A	P. 21
- Niveau 6 B	P. 22
- Niveau 7	P. 23
- Niveau 8	P. 24
- Niveau 9 A	P. 25
- Niveau 9 B	P. 26
- Niveau 10	P. 27
- Niveau 11	P. 28
- Niveau 12 A	P. 29
- Niveau 12 B	P. 30
- Niveau 13	P. 31
- Niveau 14	P. 32



LEGENDE		PLAN D'INTERVENTION - INTERVENTIEPLAN					
SYMBOLE SYMBOOL	SIGNIFICATION BETEKENIS	SYMBOLE SYMBOOL	SIGNIFICATION BETEKENIS	SYMBOLE SYMBOOL	SIGNIFICATION BETEKENIS	SYMBOLE SYMBOOL	SIGNIFICATION BETEKENIS
	Entrée principale d'intervention Hoofdingang voor interventie		Entrée secondaire d'intervention Secundaire ingang voor interventie		Installation de sprinklage Sprinklerinstallatie		Tête de sprinklage Sprinklerkop
	Point de rendez-vous pour les pompiers Plaats van samenkomst voor de brandweer		Chemin d'accès carrossable (ext.) ou chemin d'évacuation (int.) Berijdbare toegangsweg (buiten) of evacuatiweg (binnen)		Extincteur mobile à poudre (50 kg) Mobiële poedersnelblusser (50 kg)		Extincteur mobile au CO ² (30 kg) Mobiële CO ² -snelblusser (30 kg)
	Poteau amovible Verplaatsbare paal		Poteau non-amovible Niet-verplaatsbare paal		Installation d'extinction automatique à l'Argonite Automatische blusinstallatie met Argonite		Installation d'extinction automatique à l'Inergen Automatische blusinstallatie met Inergen
	Lieu de rassemblement après évacuation Verzamelpplaats na evacuatie		Barrière Slagboom		Installation d'extinction automatique au CO ² Automatische blusinstallatie met CO ²		Installation d'extinction automatique à poudre Automatische blusinstallatie met poeder
	Concierge ou présence permanente d'un portier ou gardien Conciërge of bestendige aanwezigheid van portier of wachter		Ascenseur prioritaire (ascenseur pompiers) Prioritaire lift (brandweerlift)		Installation d'extinction automatique à mousse Automatische blusinstallatie met schuim		Défense d'éteindre avec de l'eau Verboden met water te blussen
	Armoire à clefs Sleutelkast		Central de détection (tableau synoptique) Brandmeldpaneel (synoptisch bord)		Danger électrique : Basse Tension Gevaar voor elektrische spanning : Laagspanning		Danger électrique : Haute Tension Gevaar voor elektrische spanning : Hoogspanning
	Cage d'escalier à utiliser en cas d'intervention Trappenhuis te gebruiken bij interventies		Exutoire de fumée Rookluik		Matières inflammables Ontvlambare stoffen		Matières comburantes Oxyderende stoffen
	Commande manuelle exutoire de fumée Handbediening rookluik		Interrupteur ou commutateur principal Hoofdschakelaar		Matières explosives Explosieve stoffen		Atmosphère explosive Explosieve atmosfeer
	Vanne d'arrêt pour l'eau Afluisluit voor water		Vanne d'arrêt pour gaz Afluisluit voor gas		Matières toxiques Giftige stoffen		Matières corrosives Bijtende stoffen
	Séparation coupe-feu : Compartiment Rf Brandwerende scheiding : Rf-compartiment		Compartiment de fumées Rook-compartiment		Matières radioactives Radioactieve stoffen		Matières nocives ou irritantes Schadelijke of irriterende stoffen
	Hydrant Ø 60 ou 80 mm Ondergrondse hydrant Ø 60 of 80 mm		Hydrant Ø 120 mm Ondergrondse hydrant Ø 120 mm		Groupe de secours Noodstroomvoorziening		Flèche indiquant le Nord Noordpijl
	Borne aérienne Ø 80 mm Bovengrondse hydrant Ø 80 mm		Borne aérienne Ø 100 mm Bovengrondse hydrant Ø 100 mm		Station de métro / Entrée Metrostation / Ingang		Gare ferroviaire / Entrée Spoorwegstation / Ingang
	Raccordement pompiers Brandweeraansluiting		Aspiration sur canal ou étang Aanzuiging op kanaal of vijver				
	Dévidoir mural à alimentation axiale Muurhaspel met axiale voeding		Dévidoir mural à alimentation axiale + hydrant mural (avec raccord DSP Ø 45 mm) Muurhaspel met axiale voeding + muurhydrant (met DSP-aansluiting Ø 45 mm)				
	Hydrant mural Muurhydrant		Lance canon Waterkanon				

RENSEIGNEMENTS - INLICHTINGEN

PLAN D'INTERVENTION - INTERVENTIEPLAN

Implantation et accès:

* Le site de l'IRScNB possède 2 entrées :

- une entrée principale au 29, rue Vautier
- une entrée secondaire au 13, rue Jenner.

* Le complexe est composé de plusieurs bâtiments ou ailes :

Devestel - Cerau - Couvent - Géologie - Janlet - Maison Jenner - Crèche - Mess - Menuiserie - Service technique.

* La façade du bâtiment "Devestel", au niveau du Parking de la chaussée de Wavre, et dans la rue Vautier sont les seuls endroits possible pour la mise en place de l'auto-échelle des pompiers.

* Il y a 5 conciergeries sur le site.

* Point de Rendez-vous des pompiers : l'esplanade devant l'entrée principale de l'IRScNB, au 29, rue Vautier.

Evacuation de l'établissement :

* Le personnel du gardiennage est chargé d'évacuer les visiteurs du Musée.

* Point de rassemblement pour le personnel et les visiteurs : sur la pelouse devant le restaurant de l'IRScNB, l'accès se faisant au 41, rue Vautier.

Mesures de sécurité active :

* Tous les bâtiments sont équipés d'une installation de détection automatique d'incendie.

Les différentes centrales se trouvent :

- bâtiments "Devestel - Cerau - Couvent" : entrée 29, rue Vautier
- bâtiment "Menuiserie" : entrée 29, rue Vautier
- bâtiment "Géologie" : entrée 13, rue Jenner
- bâtiment "Janlet" : entre les bâtiments "Janlet" et "Devestel", niveau -2
- Mess et Crèche : cave, niveau -1

Mesures de sécurité passive :

* Les cages d'escalier des bâtiments "Devestel" et du "Couvent" sont compartimentées coupe-feu.

* Le bâtiment "Devestel" possède une structure métallique, des cloisons en béton et un compartimentage vertical et horizontal.

* Le bâtiment "Couvent" est construit entièrement en maçonnerie.

* Le bâtiment "Janlet" possède une structure métallique protégée Rf au niveau de la cave (dans la "Salle 1", les poutrelles métalliques portantes ne sont pas protégées Rf).

* Aucun compartimentage vertical et horizontal dans le bâtiment Géologie.

* La cave du bâtiment "Géologie" est connectée sans compartimentage.

Les dangers potentiels :

* En estimation, 100.000 litres de solution éthanol sont utilisés pour la conservation de spécimens naturels. Ces collections se situent dans 9 conservatoires de l'IRScNB du bâtiment "Devestel".

* Divers produits chimiques, en petite quantité, sont utilisés par une vingtaine de labos et ateliers répartis sur le site pour les recherches et développements de l'IRScNB :

- minéraux radioactifs
- agents biologiques
- bouteilles de gaz
- agents corrosifs, toxiques, inflammables et chimiques.

* Les bâtiments, tous de valeur historique, sont construits selon les législations d'antan. Le bâtiment le plus récent a 50 ans.

* Le toit du bâtiment "Devestel" est équipé de 3 postes GSM.

* Il y a 3 cabines à Haute Tension sur le site..

Inplanting en toegangen :

* De site van het KBIN bevat 2 ingangen :

- een hoofdingang in de Vautierstraat 29
- een secundaire ingang in de Jennerstraat 13.

* De site bestaat uit een gebouwencomplex met meerdere gebouwen of vleugels :

Devestel - Cerau - Klooster - Geologie - Janlet - Jenner huis - Kribbe - Mess - Schrijnwerkerij - Technische dienst.

* Ter hoogte van de Parking Waversesteenweg en in de Vautierstraat zijn de enige plaatsen waar de autoladder van de brandweer de gevel van het gebouw "Devestel" kan bereiken.

* Er zijn 5 conciërgewoningen op de site.

* Plaats van samenkomst voor de brandweer : op de esplanade voor de hoofdingang, Vautierstraat 29.

Ontruiming van het gebouw :

* Het bewakingspersoneel staat in voor de evacuatie van de bezoekers van het Museum.

* Verzamelplaats voor het personeel en de bezoekers : op het grasperk voor het restaurant van het KBIN, te bereiken via de Vautierstraat 41.

Aanwezige actieve veiligheidsmaatregelen :

* Alle gebouwen beschikken over een automatische branddetectieïnstallatie.

De verschillende centrales bevinden zich :

- gebouwen "Devestel - Cerau - Klooster" : inkom Vautierstraat 29
- gebouw "Schrijnwerkerij" : inkom Vautierstraat 29
- gebouw "Geologie" : inkom Jennerstraat 13
- gebouw "Janlet" : tussen de gebouwen "Janlet" en "Devestel", niveau -2
- Mess en Kribbe : kelder, niveau -1.

Aanwezige passieve veiligheidsmaatregelen :

* In de gebouwen "Devestel" en "Klooster" zijn alle traphallen brandwerend gecompartmenteerd.

* Het gebouw "Devestel" is een staalstructuur ingekapseld in beton met verticale en horizontale compartimentering.

* Het gebouw "Klooster" is volledig opgetrokken in metselwerk.

* Het gebouw "Janlet" is een metaalstructuur die op brandwerend is behandeld (in "Zaal 1" zijn de dragende metalen profielen onbehandeld).

* In het gebouw "Geologie" is er geen verticale, noch horizontale compartimentering.

* De kelder van het gebouw "Geologie" is niet gecompartmenteerd.

Aanwezige potentiële gevaren :

* In het gebouw "Devestel" zijn de bewaarplaatsen van het Instituut ondergebracht. Naar schatting, 100.000 l ethanol-oplossing is gebruikt voor het bewaren van natuurspecimens. Deze ethanol-collectie is ondergebracht in 9 bewaarplaatsen.

* Verspreid over de site, zijn er een 20 tal labo's en ateliers waar onderzoek en ontwikkeling wordt verricht. In de labo's wordt, in kleine kwantiteit, met diverse chemische producten gewerkt :

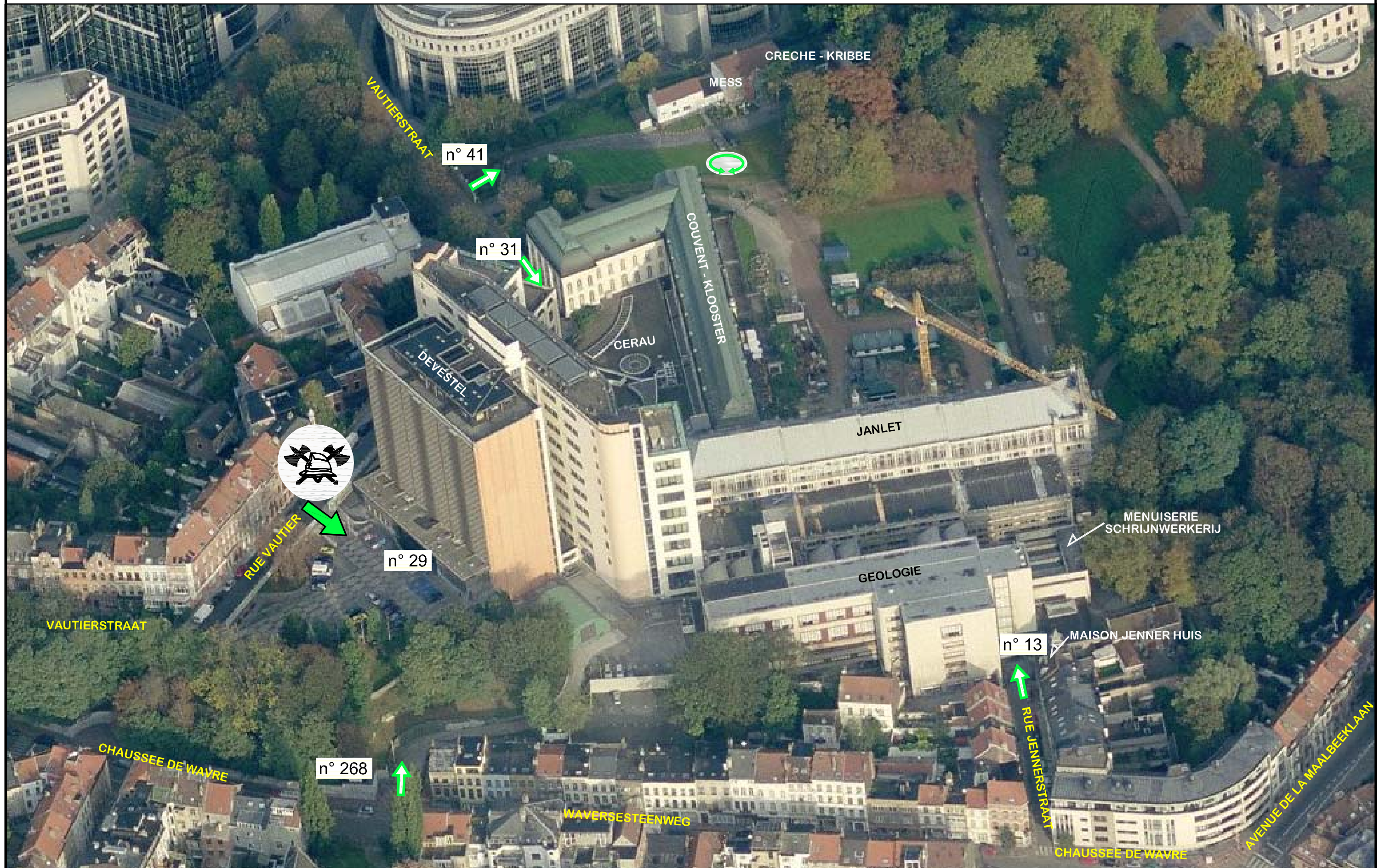
- radioactieve mineralen
- biologische agentia
- gasflessen
- corrosieve, gifige, brandbare en chemische agentia.

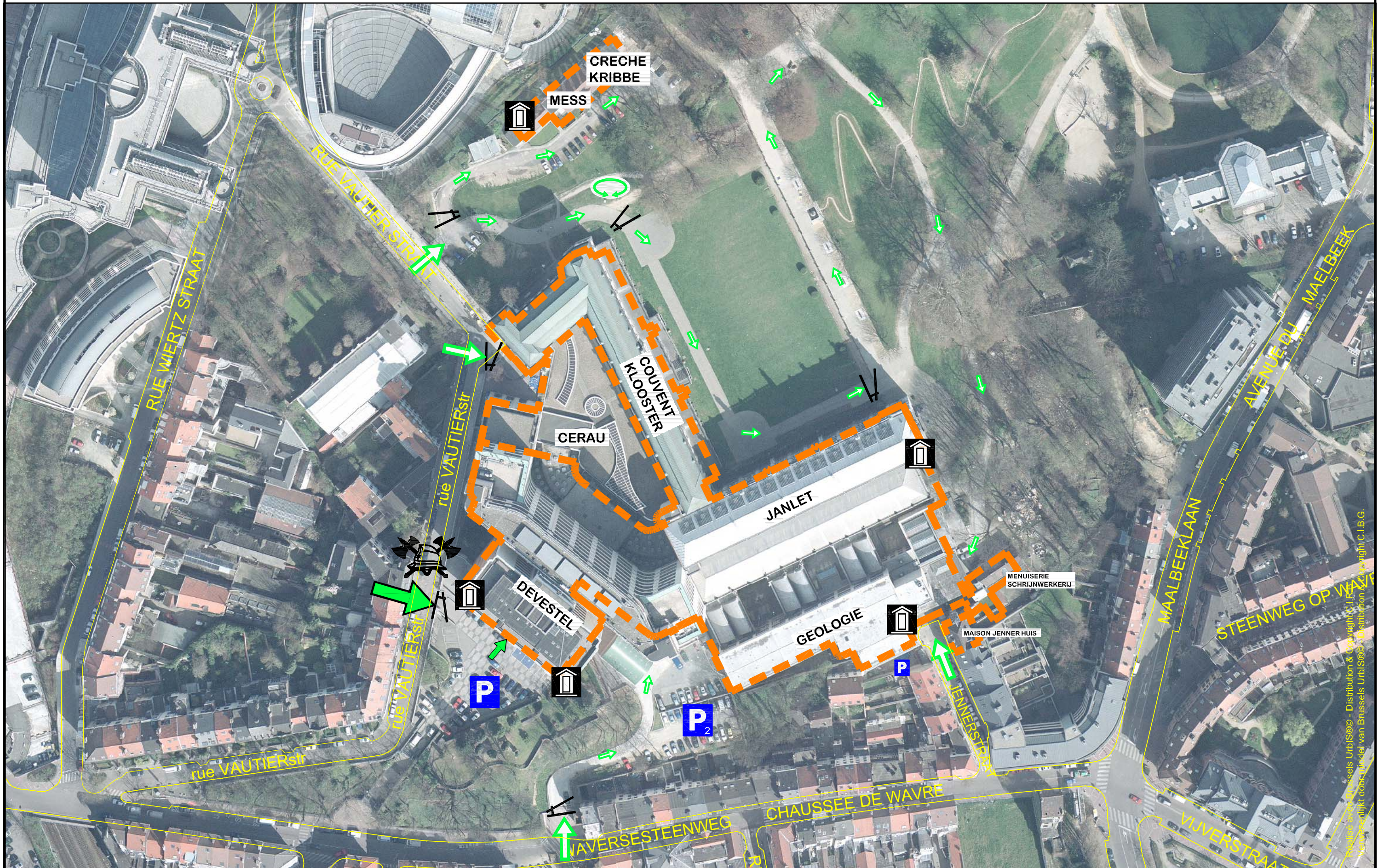
* Alle gebouwen zijn historisch waardevol en zijn gebouwd volgens de toen heersende wetgeving. Het meest recente gebouw is 50 jaar oud.

* Op het dak van het gebouw "Devestel" staan er 3 GSM-posten.

* Op de site bevinden er zich 3 hoogspannings-cabines.

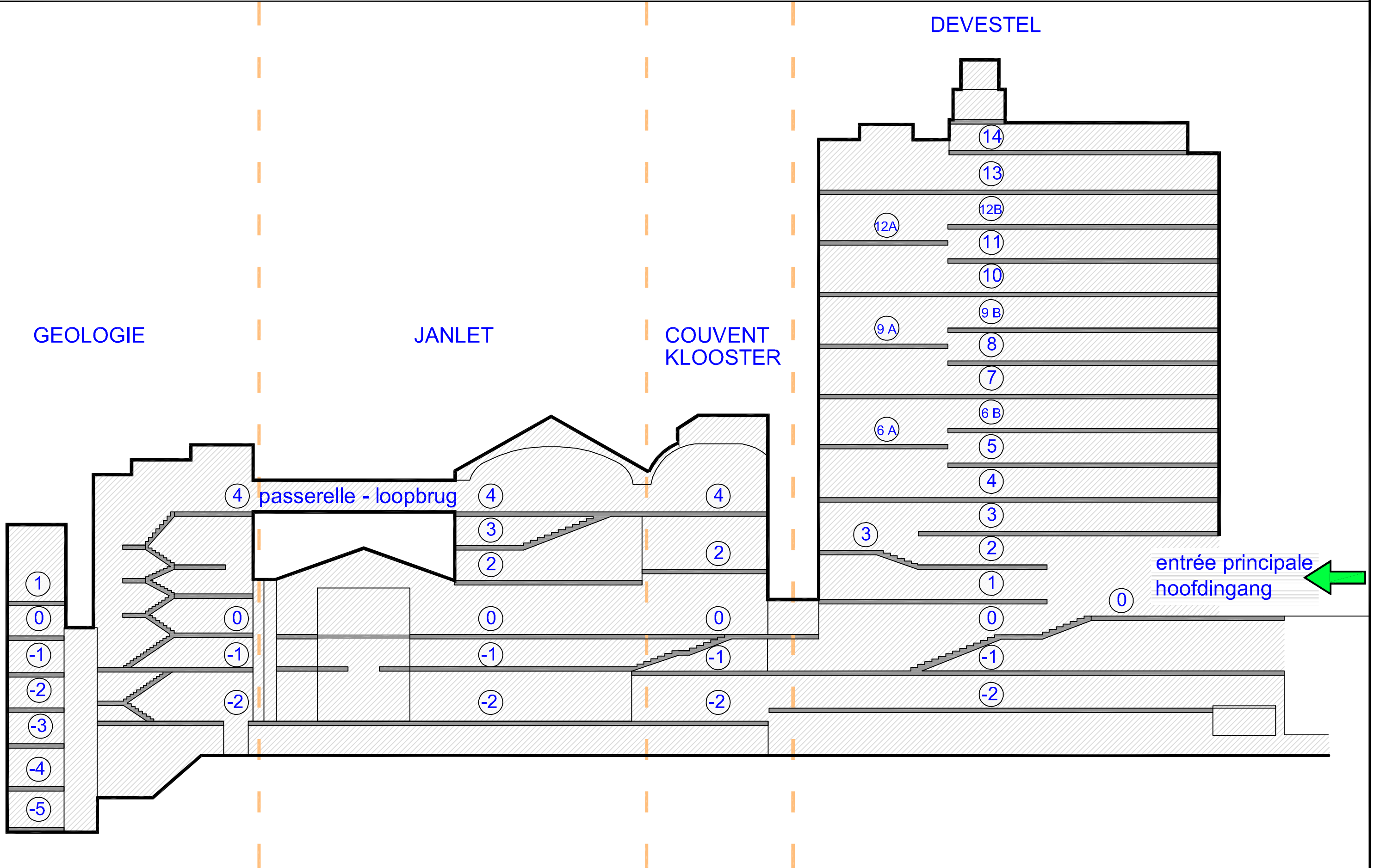


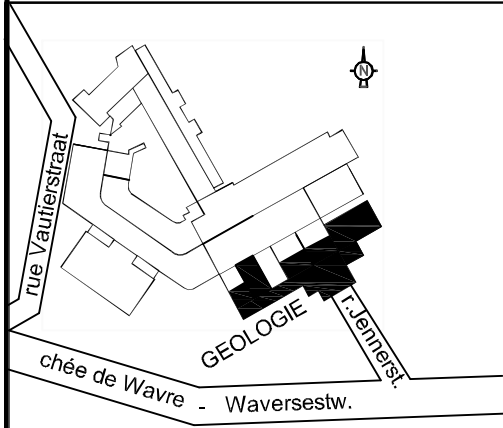




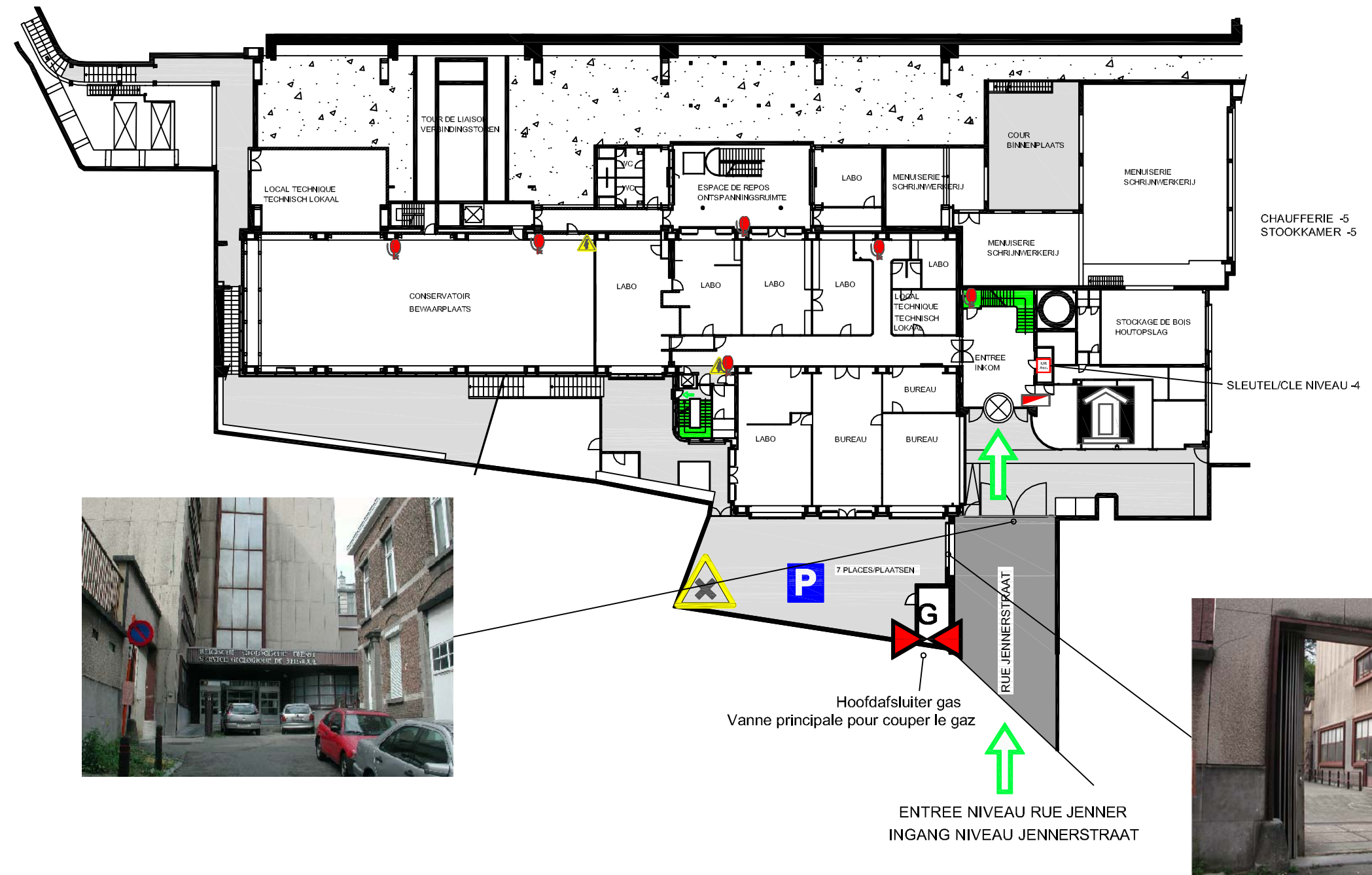
Resolucie van de Brusselse UrbiS@ - Distribution & Copyright © I.P.E.
 Verantwoordelijk doorkopie van Brusselse UrbiS@ - Distribution & Copyright © I.B.G.

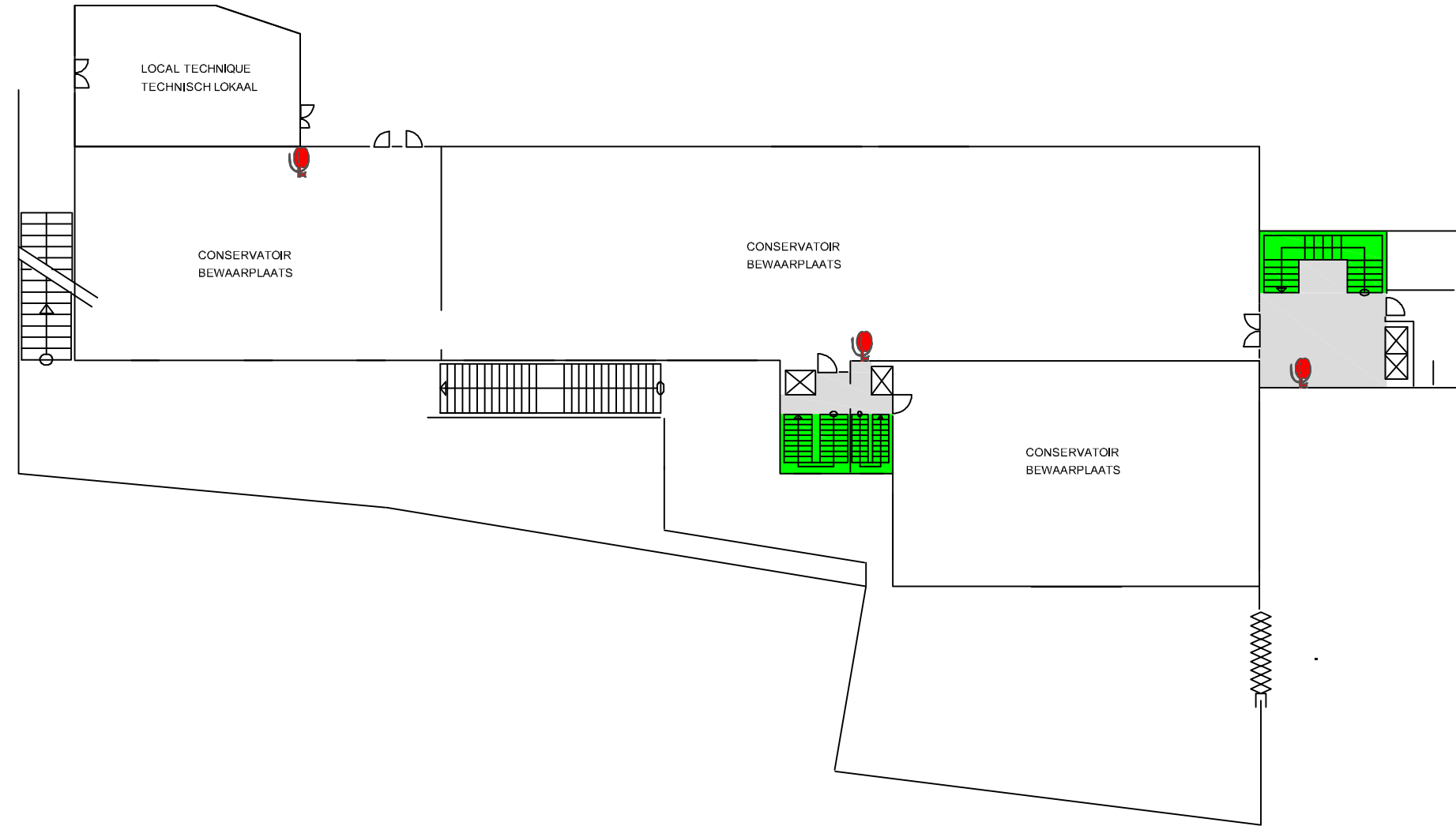
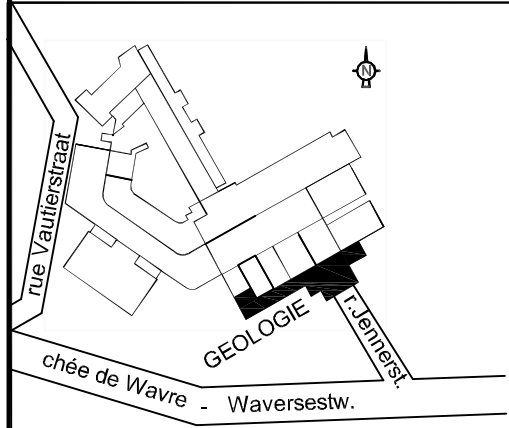


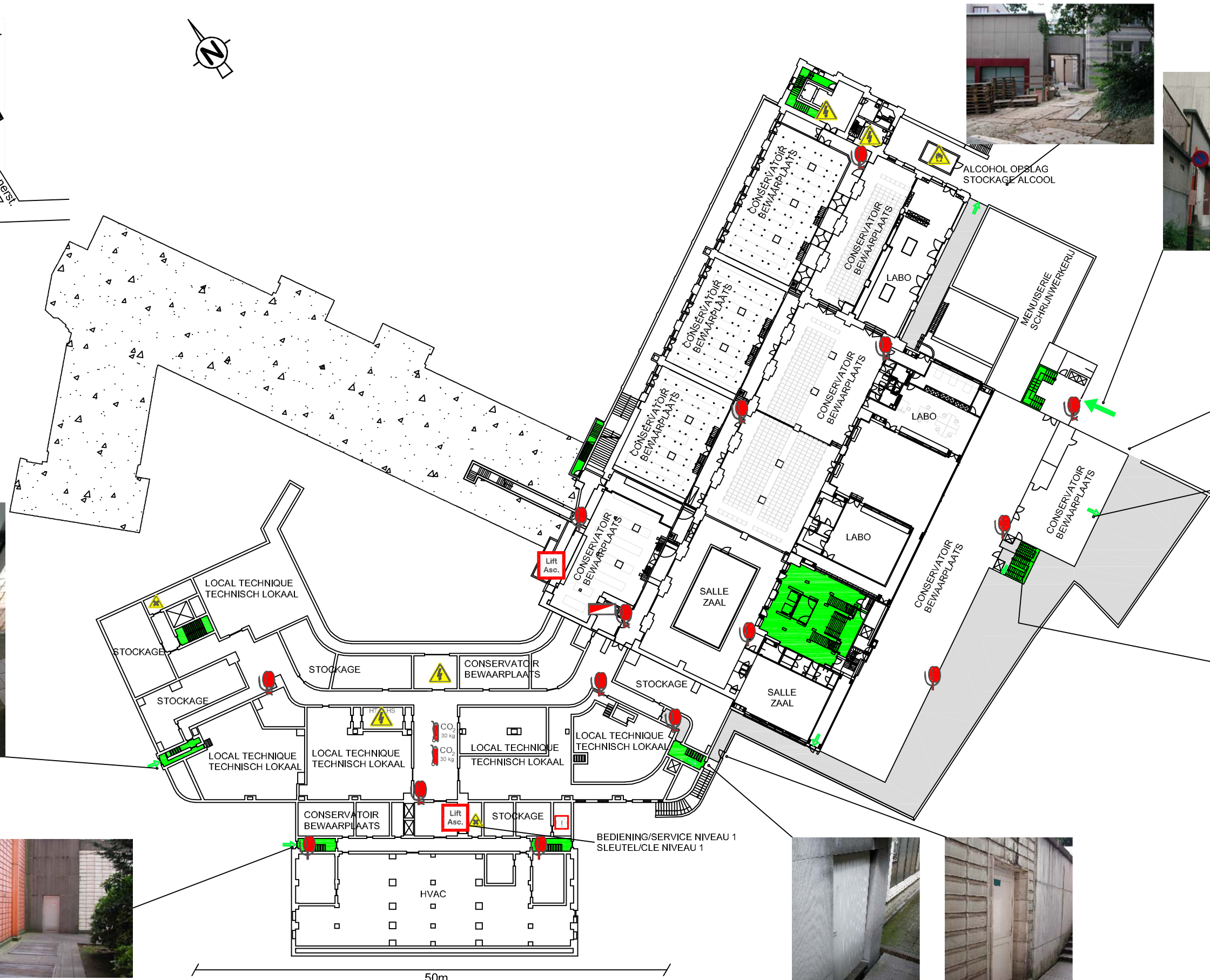
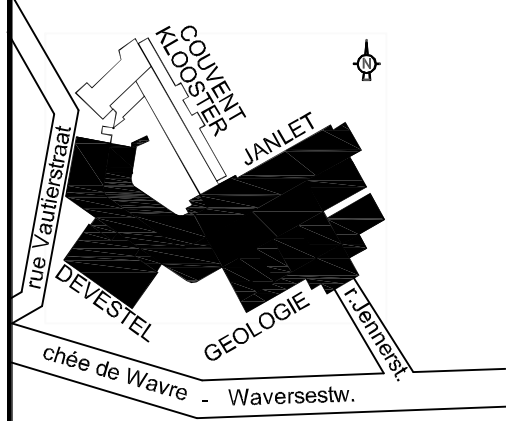


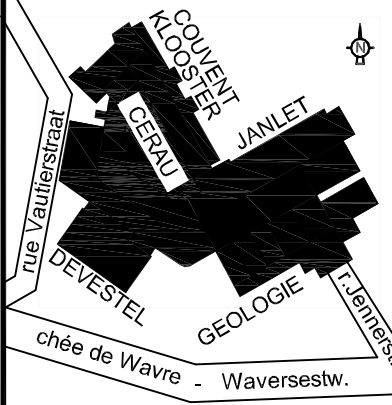
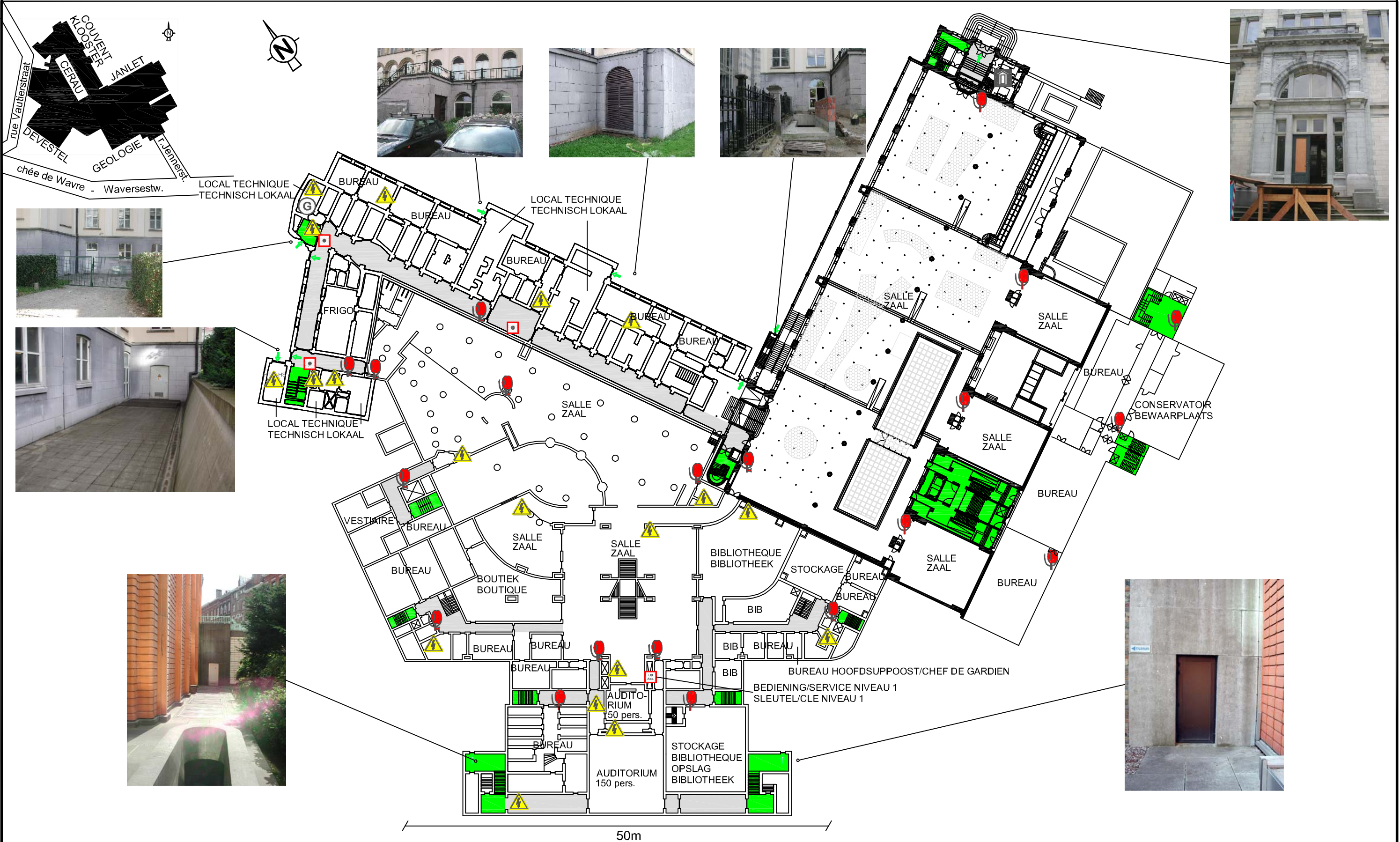


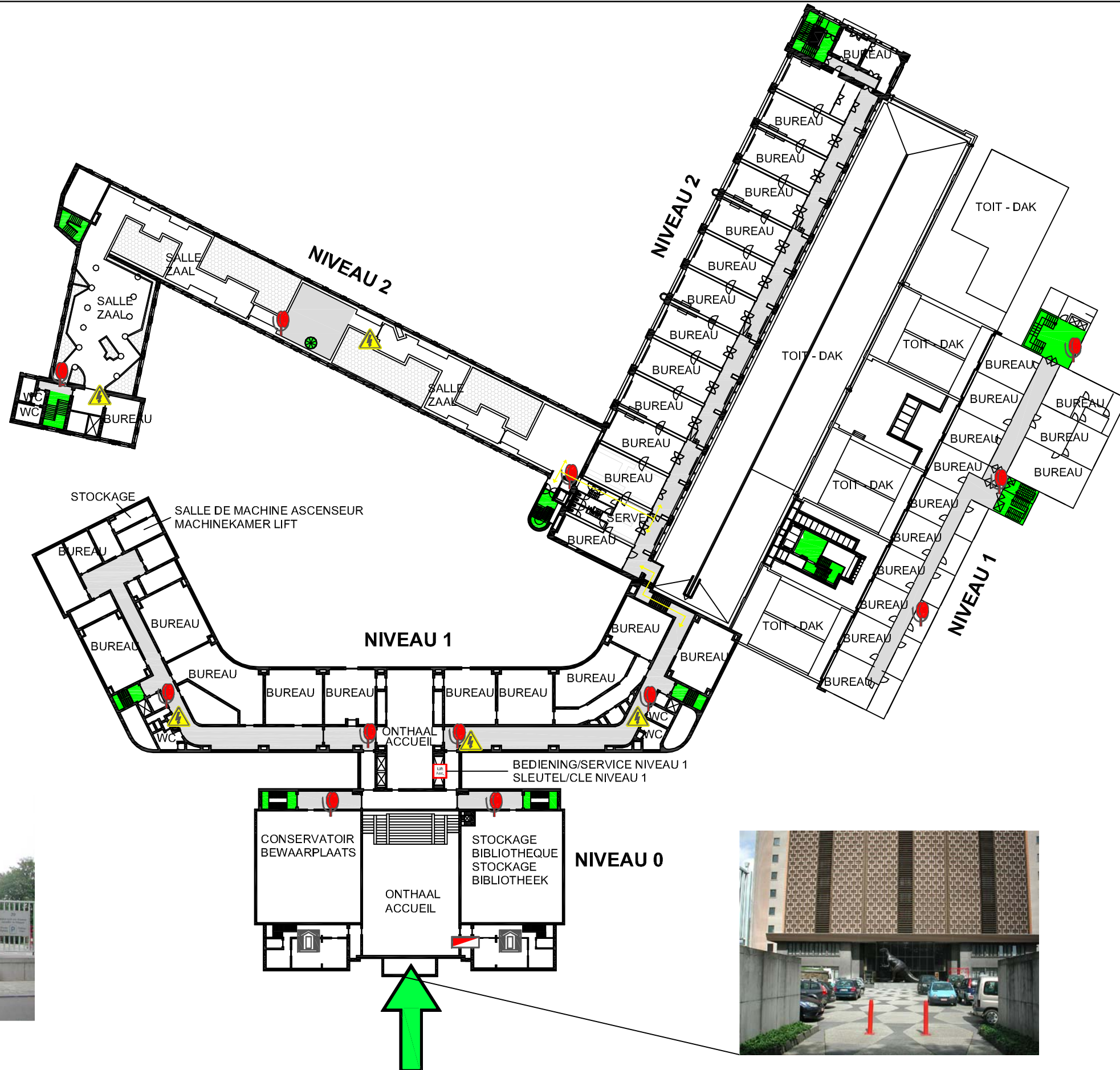
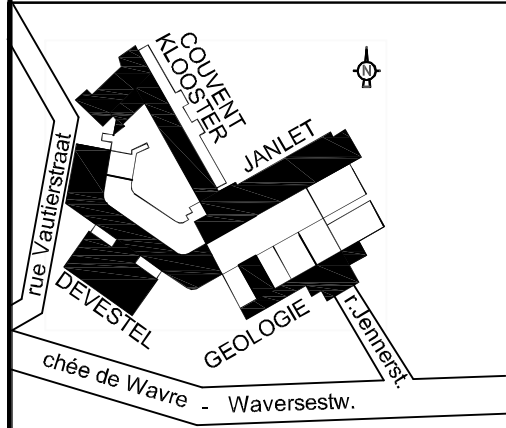
50m







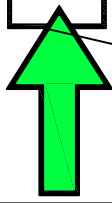


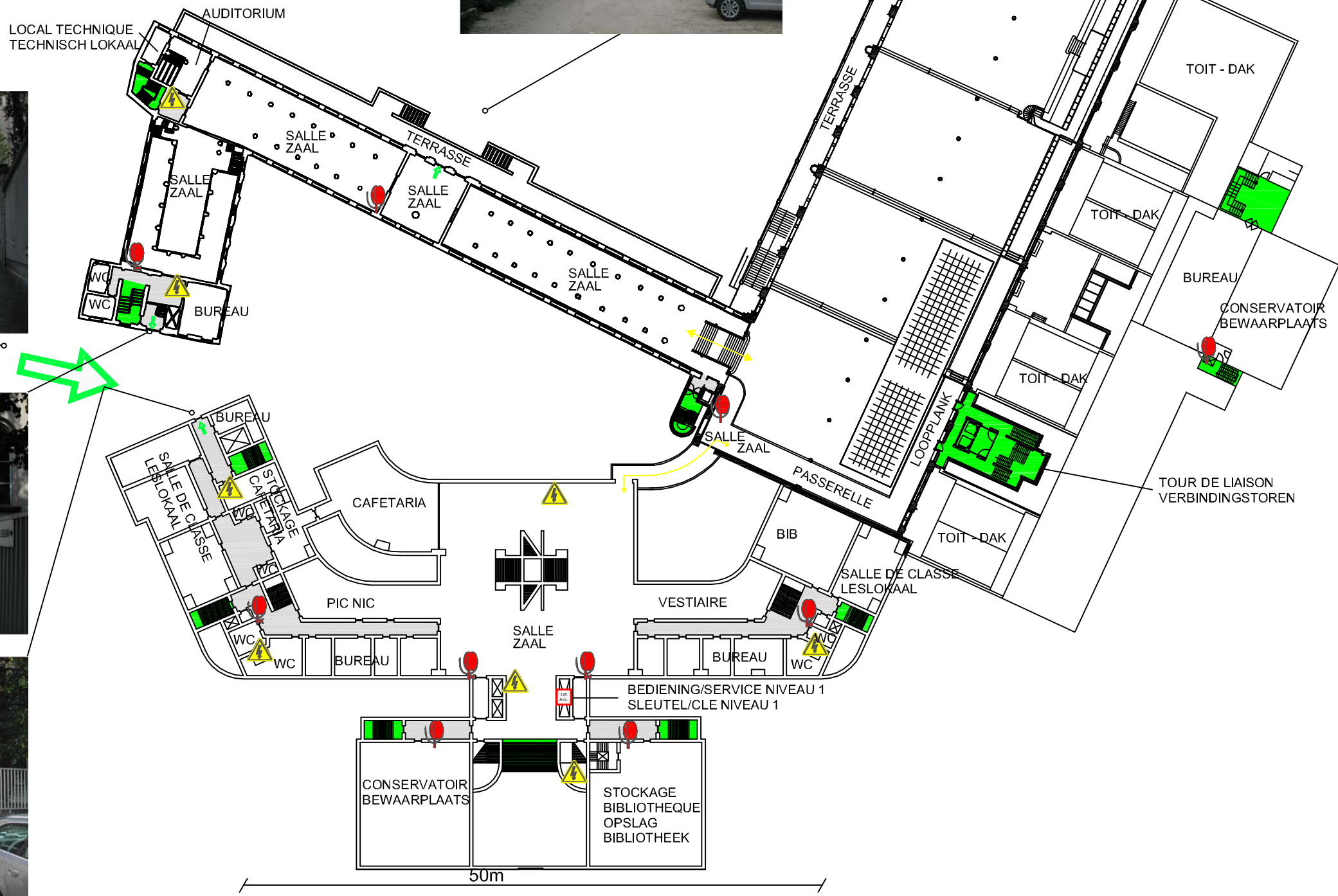
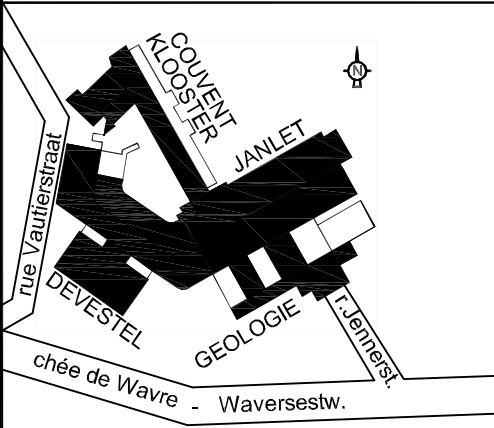


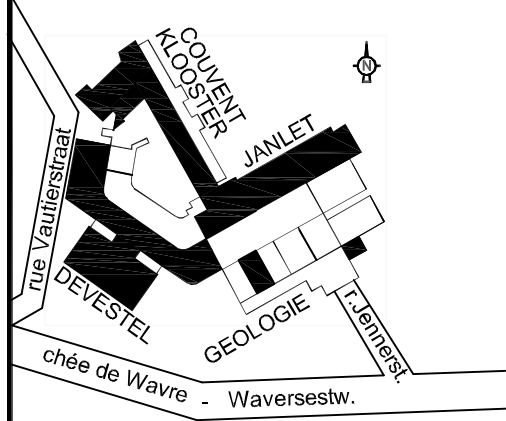
ENTREE PRINCIPALE POMPIERS
HOOFDINGANG BRANDWEER

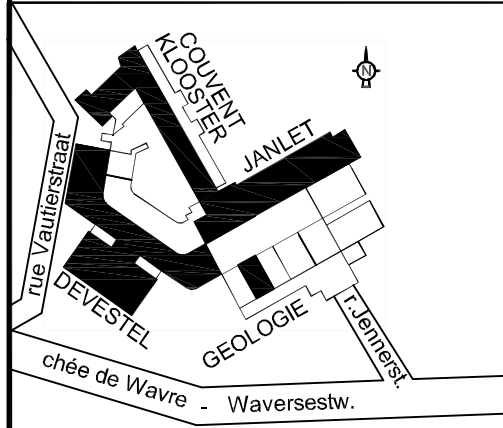


RUE VAUTIERSTRAAT 29

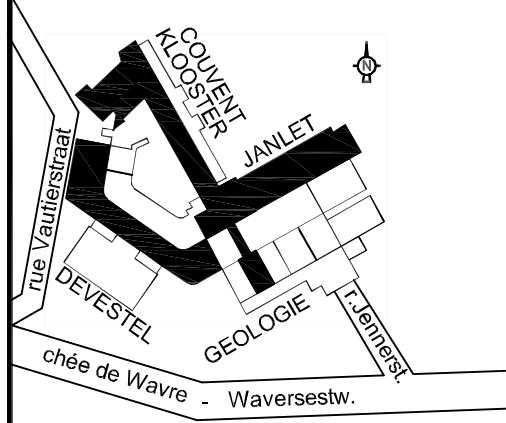






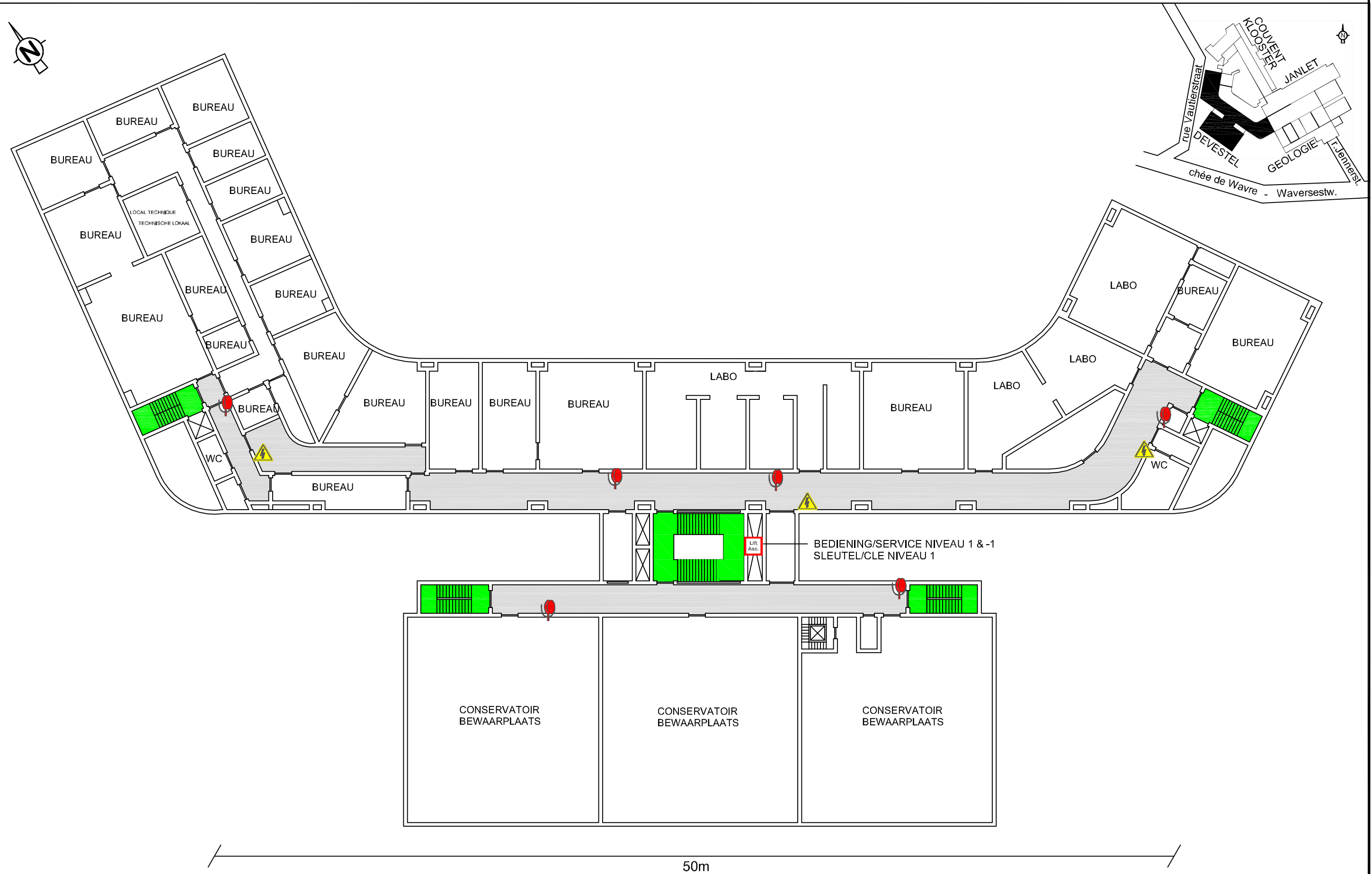


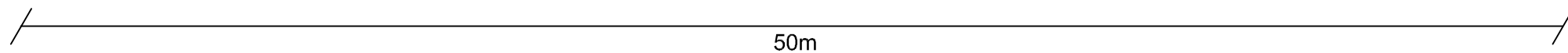
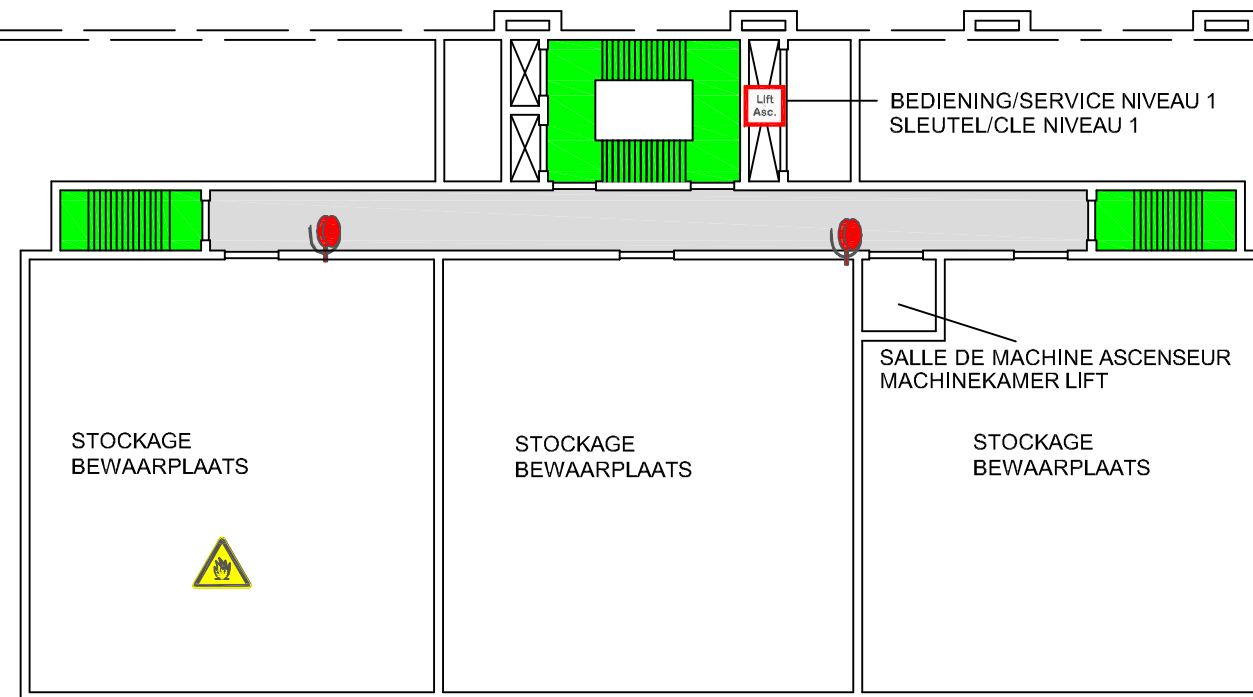
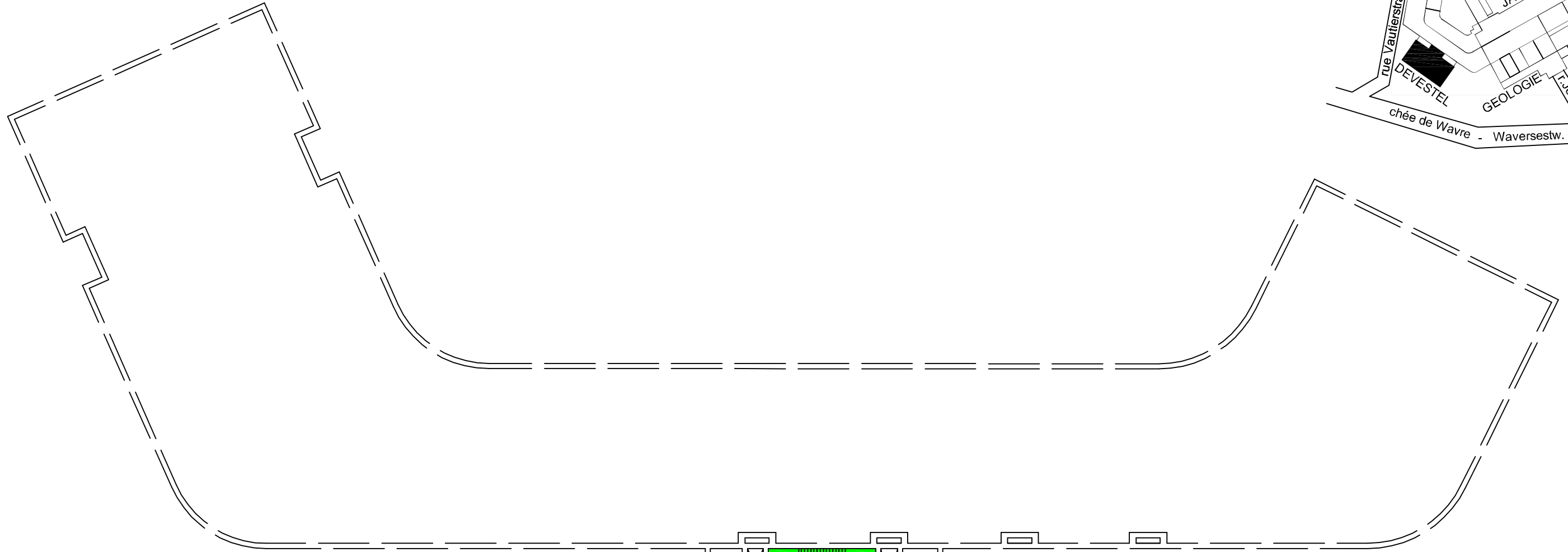
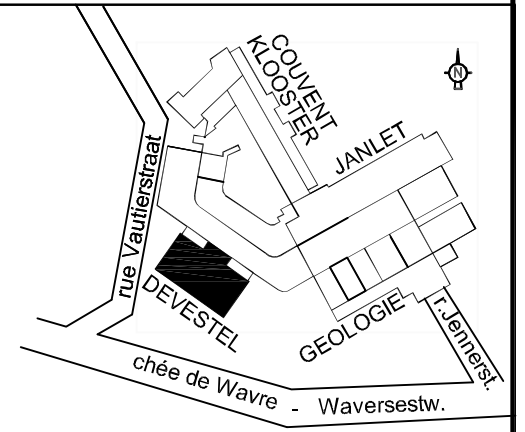
50m

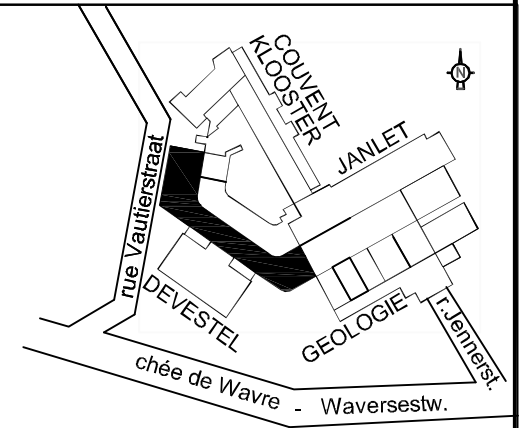


COMMANDE EXUTOIRE DE FUMÉE -
BEDIENING ROOKLUIK
NIVEAU -1



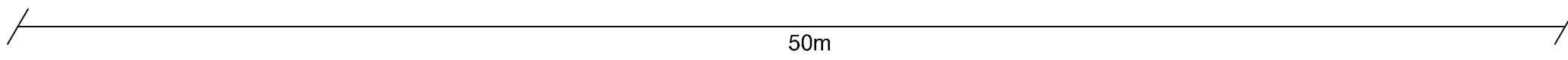
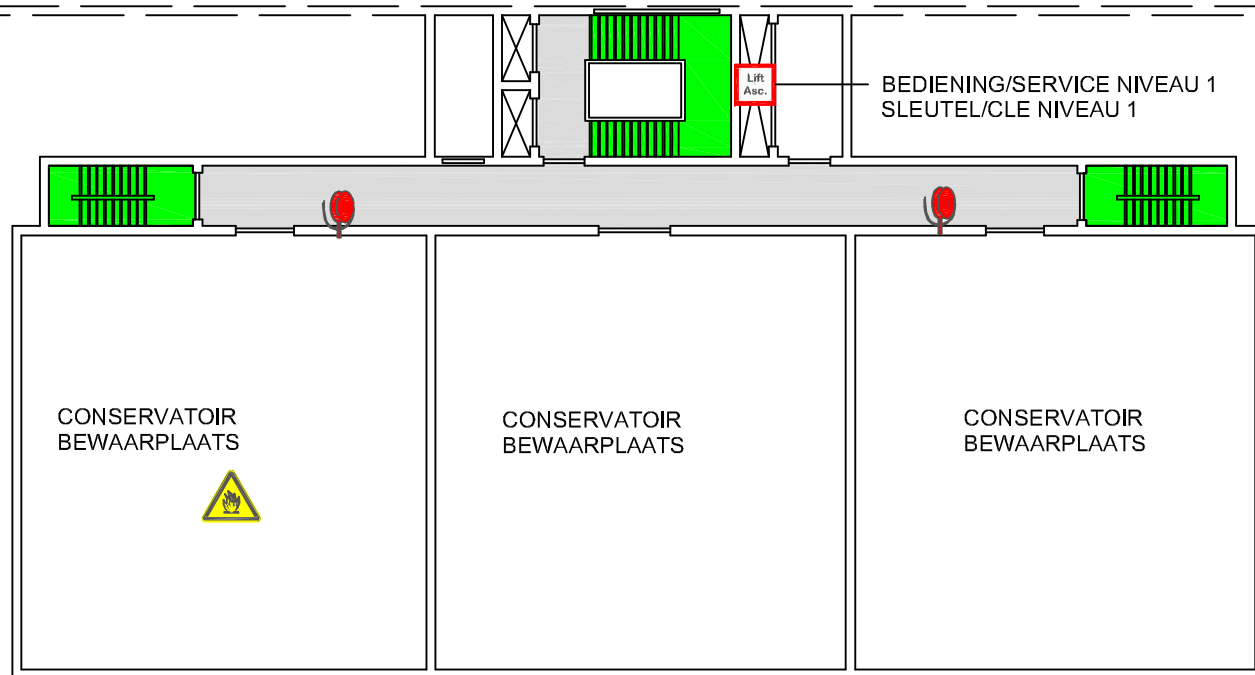
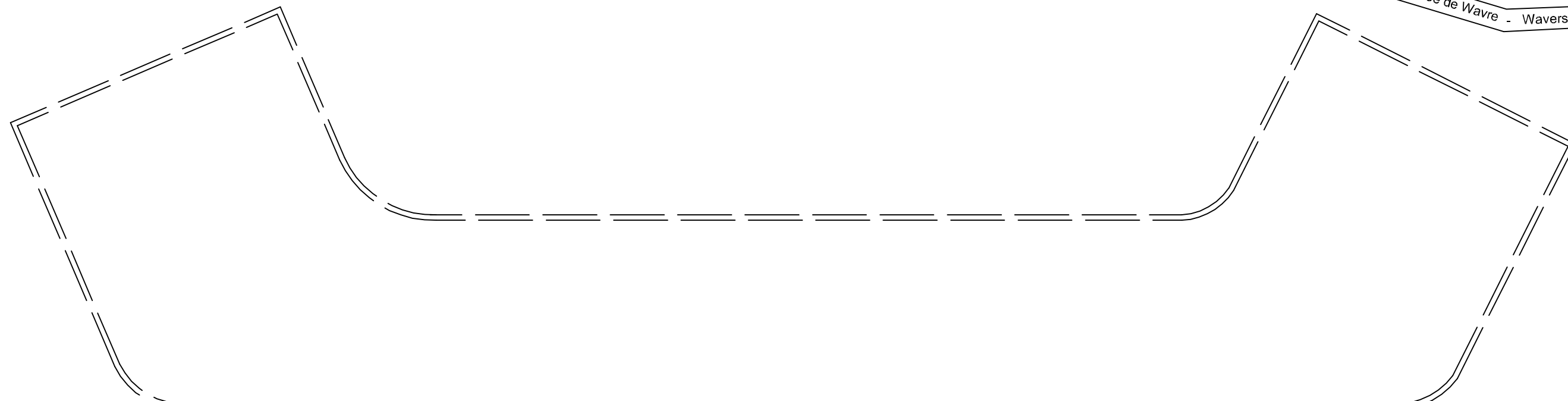
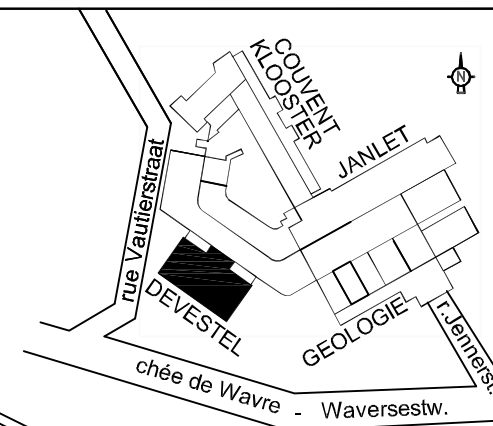


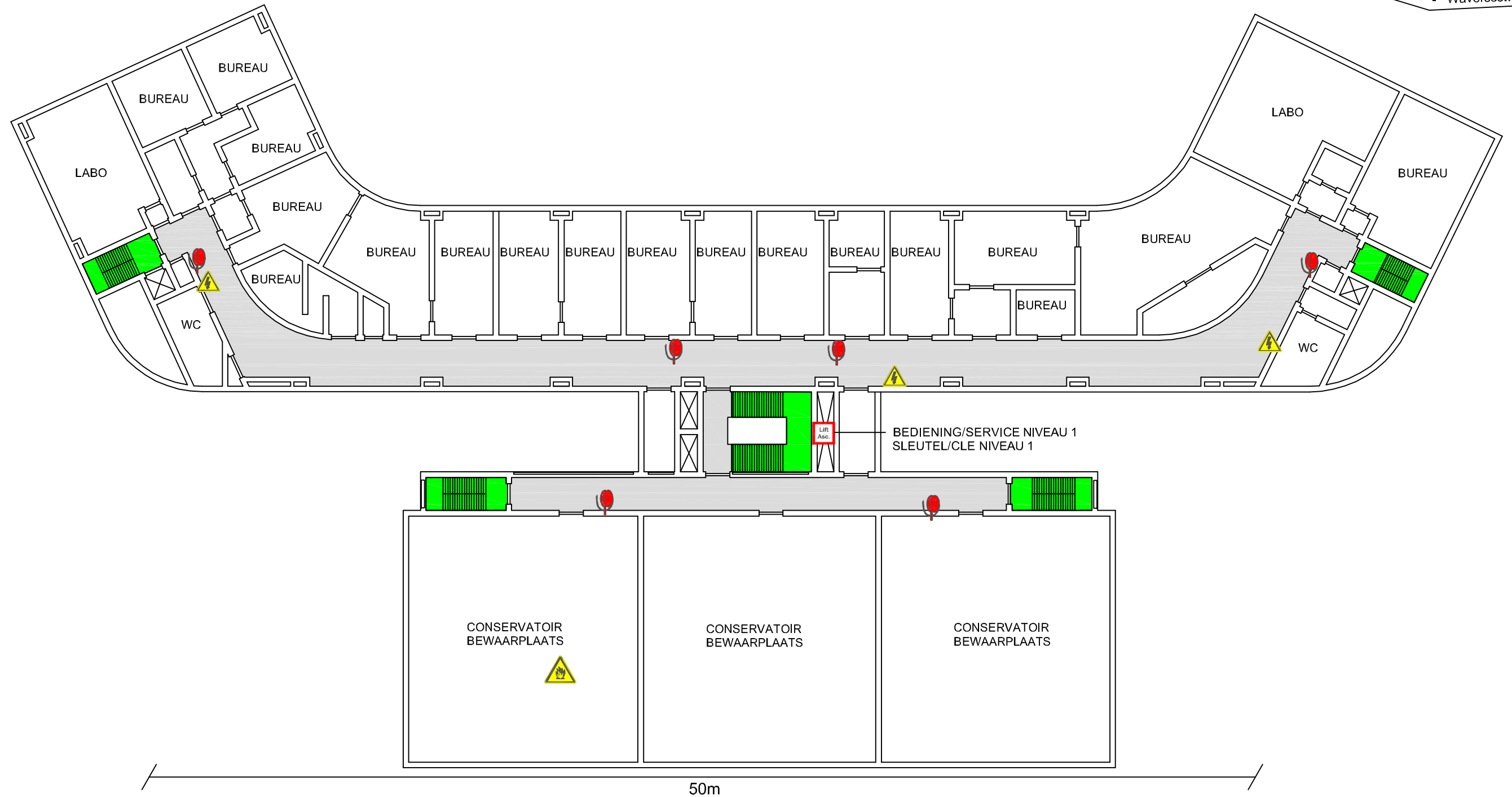
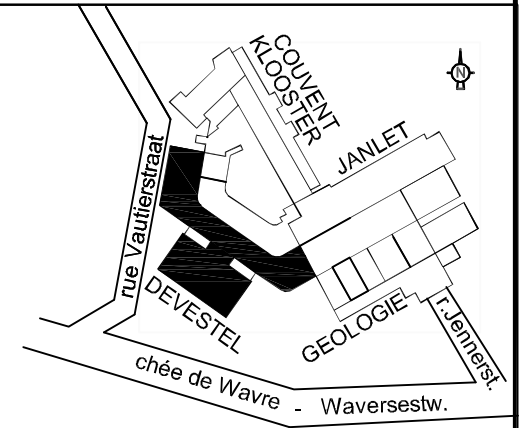


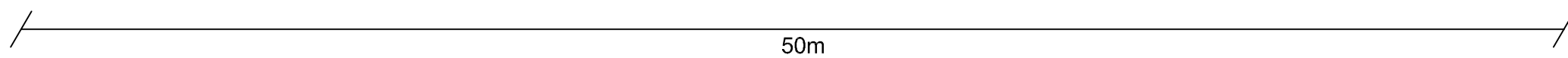
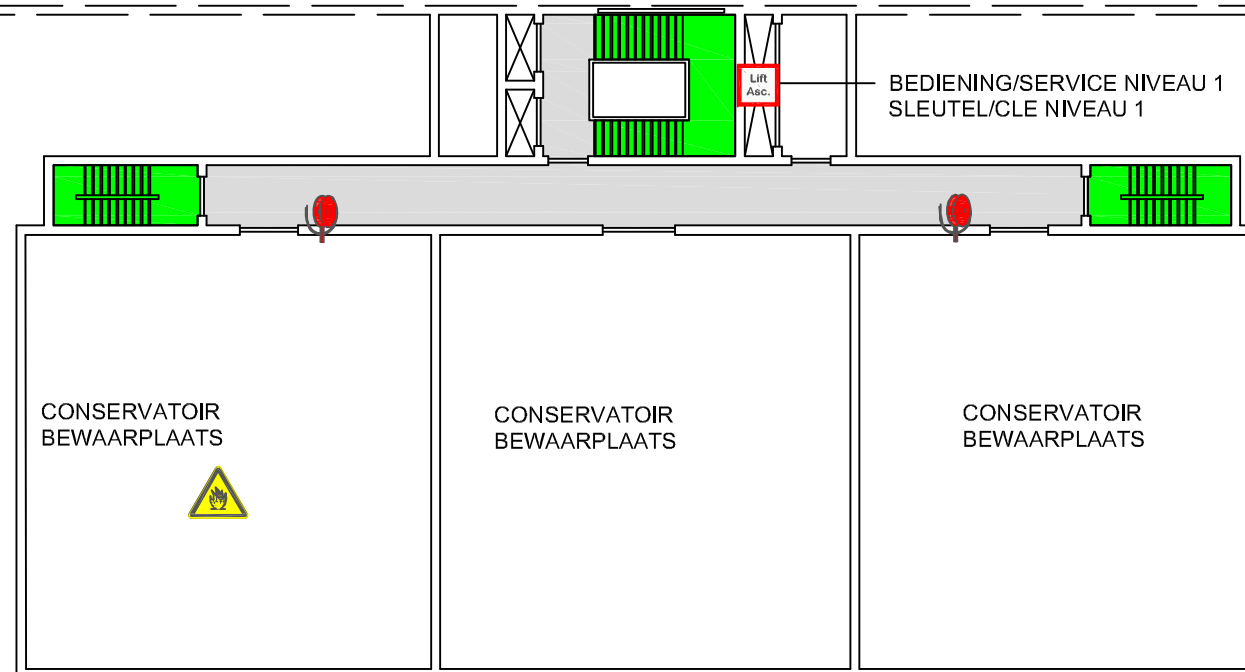
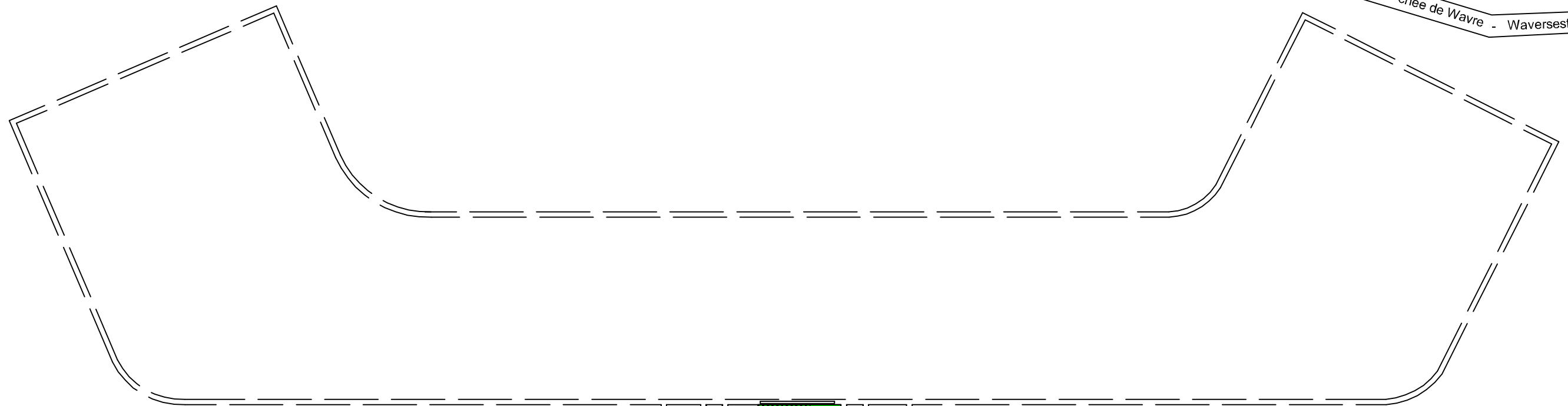
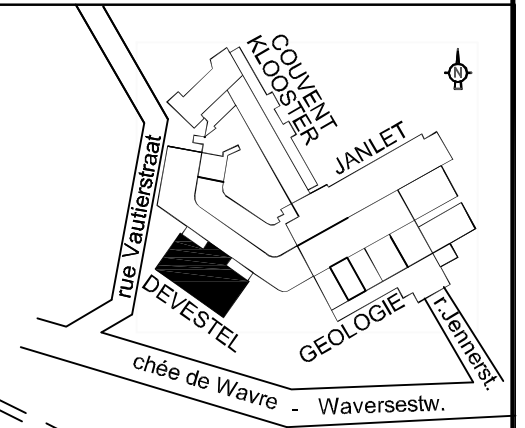


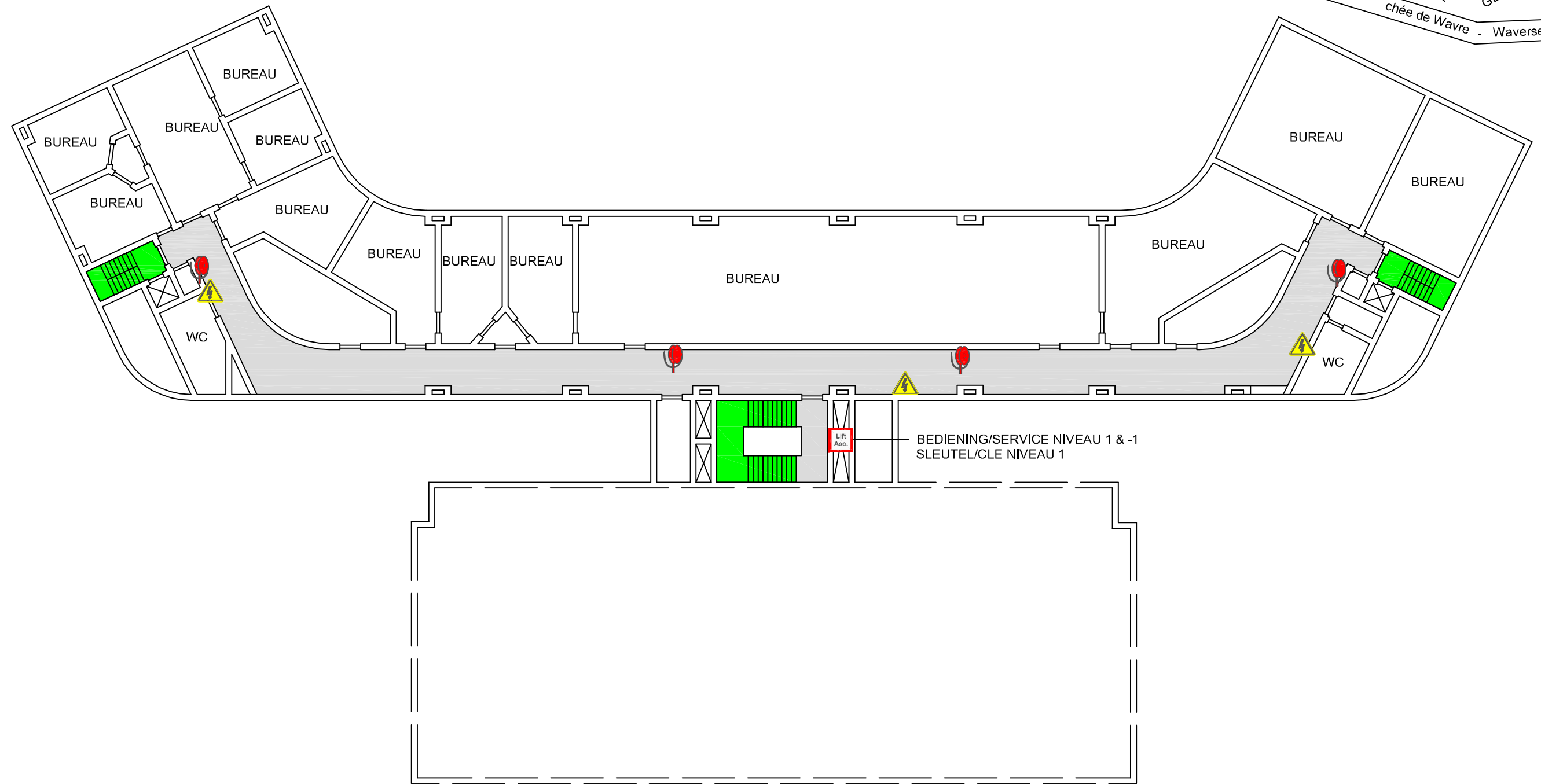
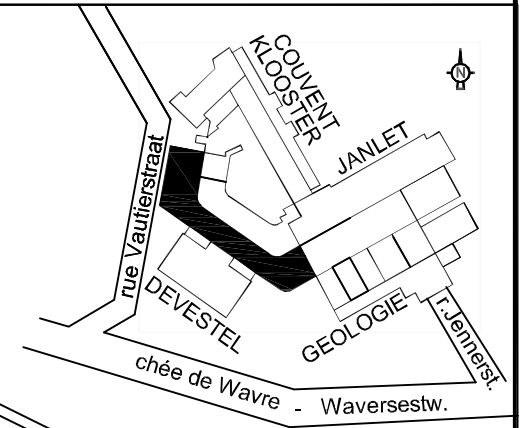
50m



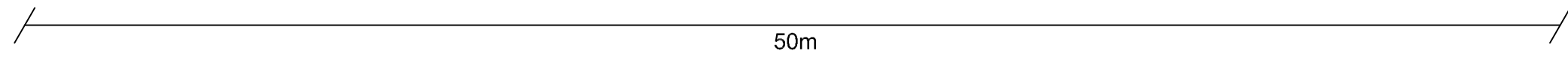
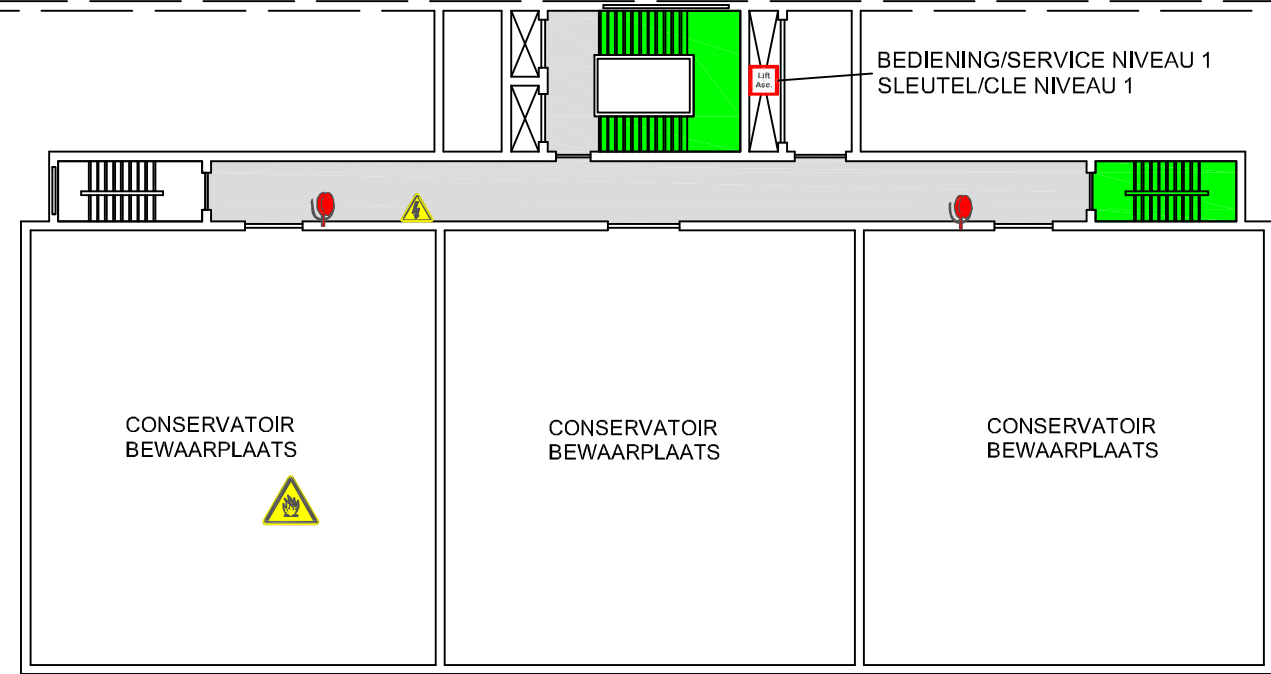
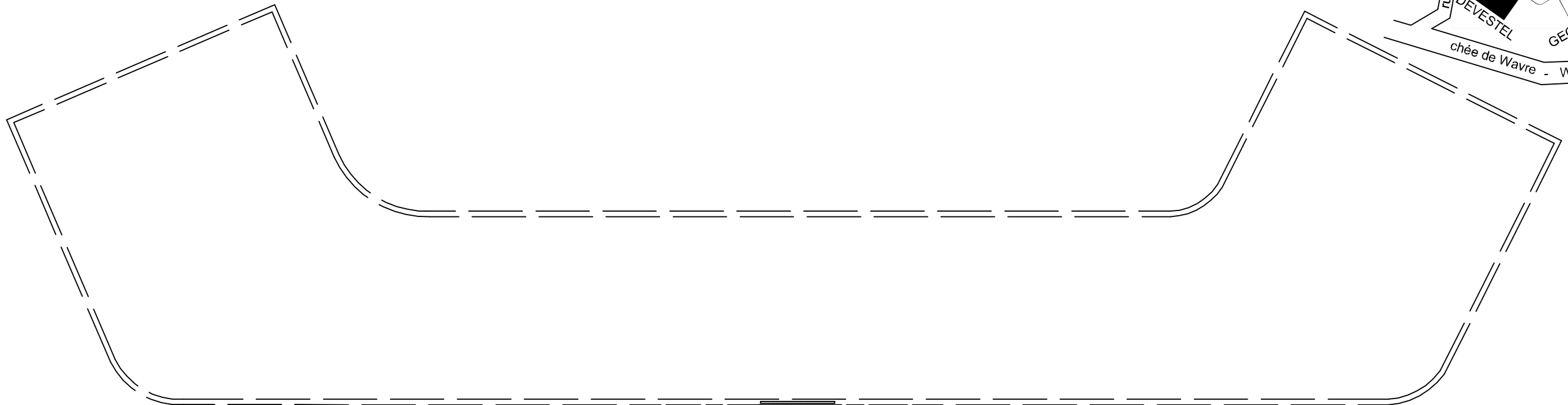
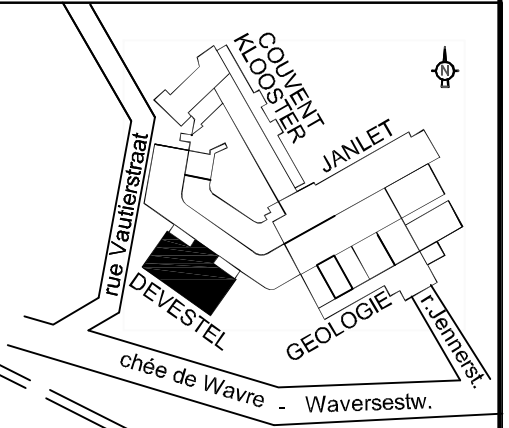


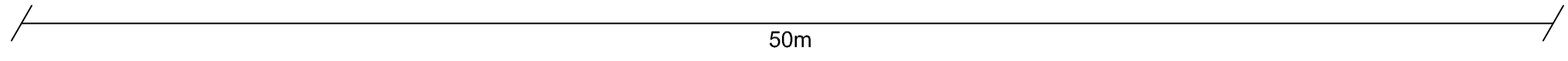
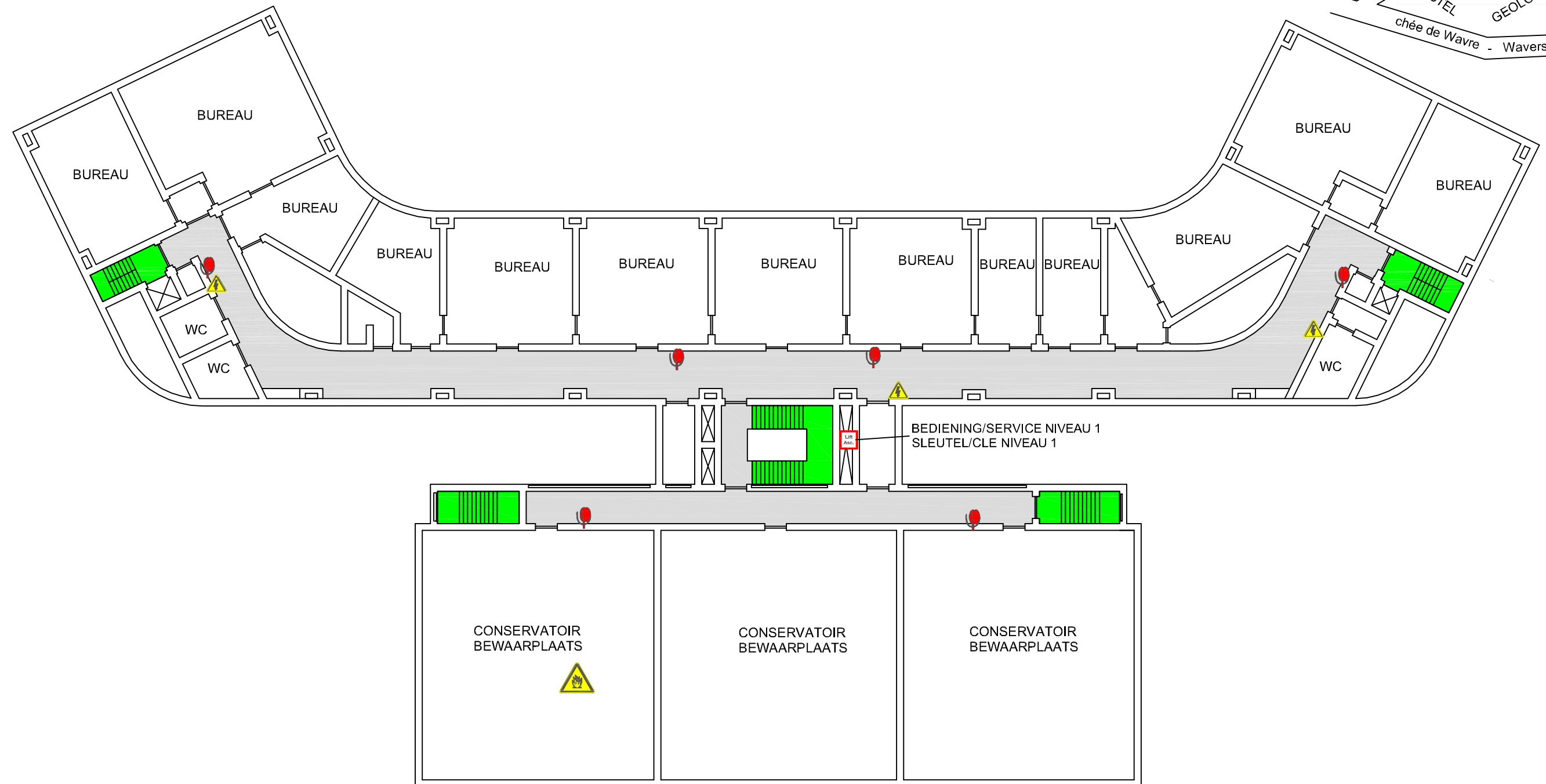
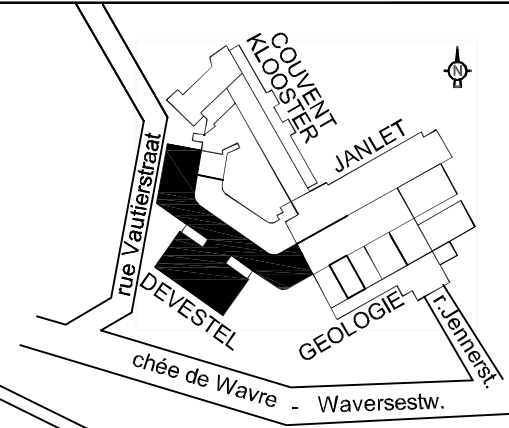


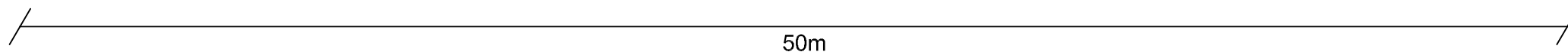
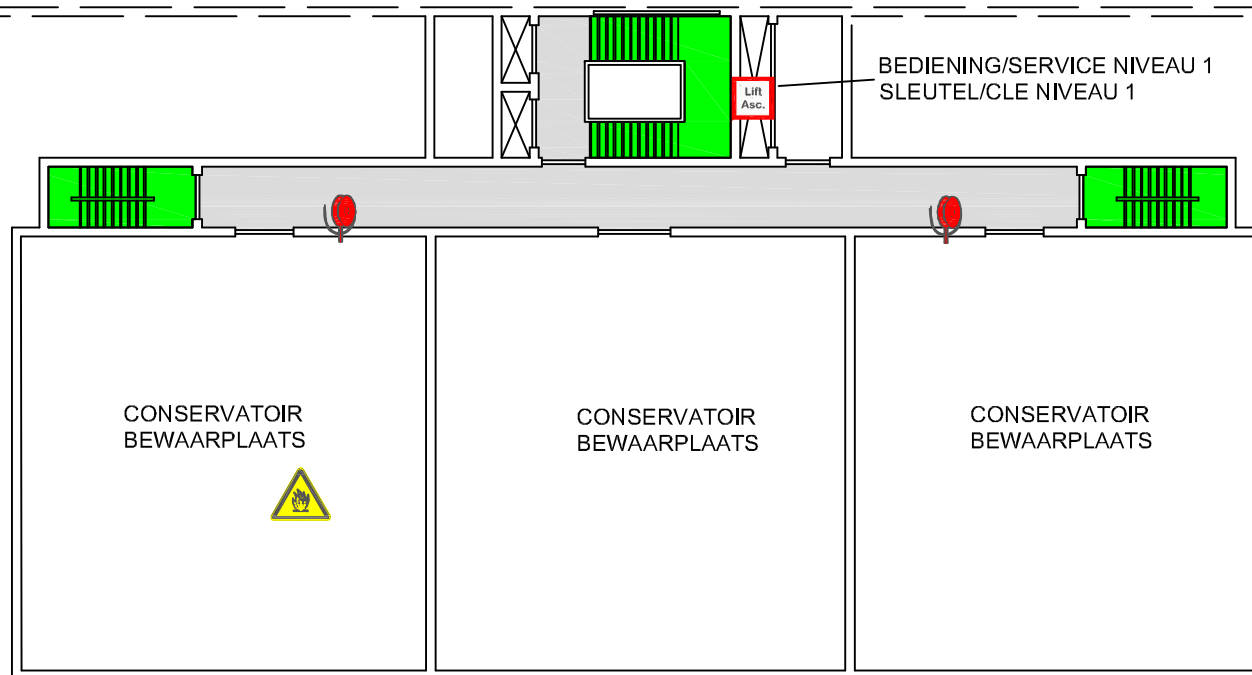
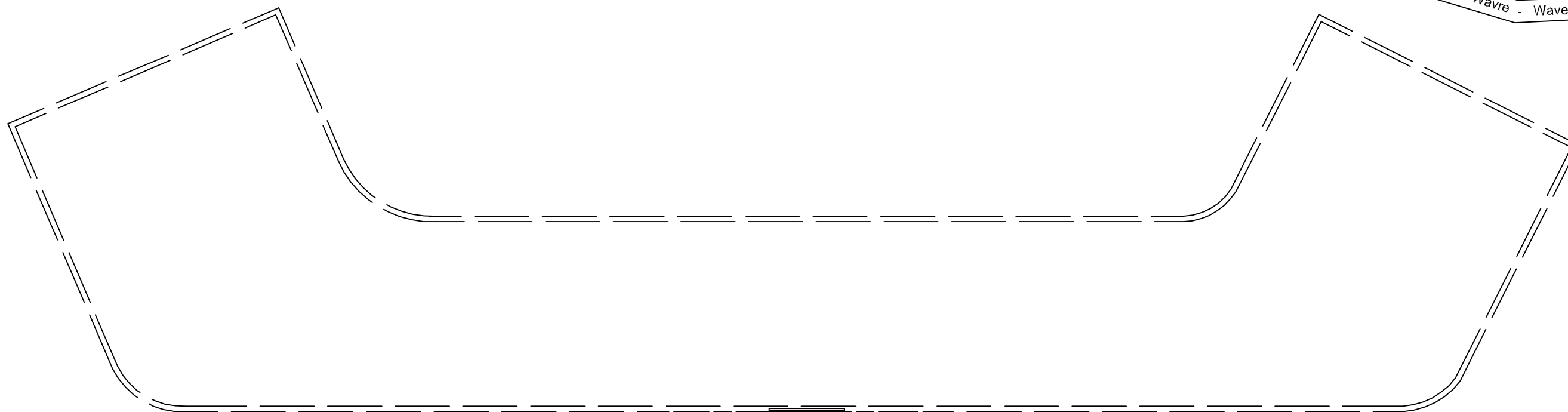
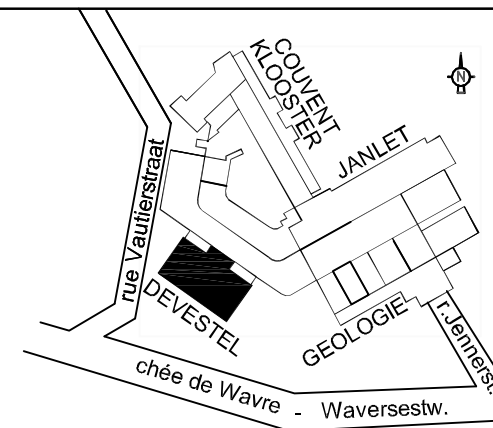


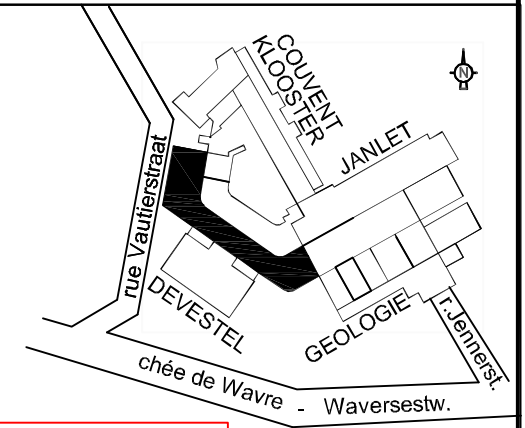


50m



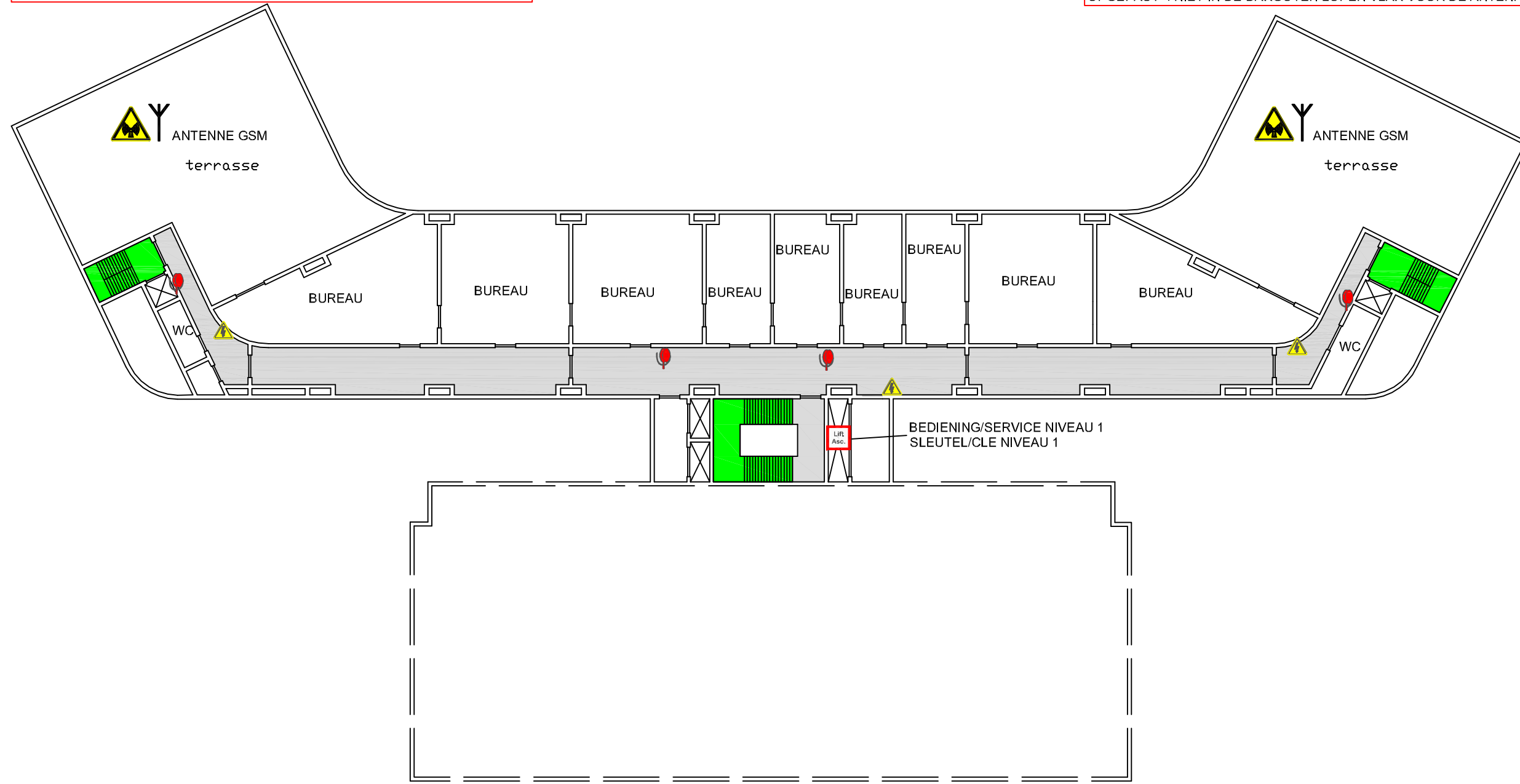




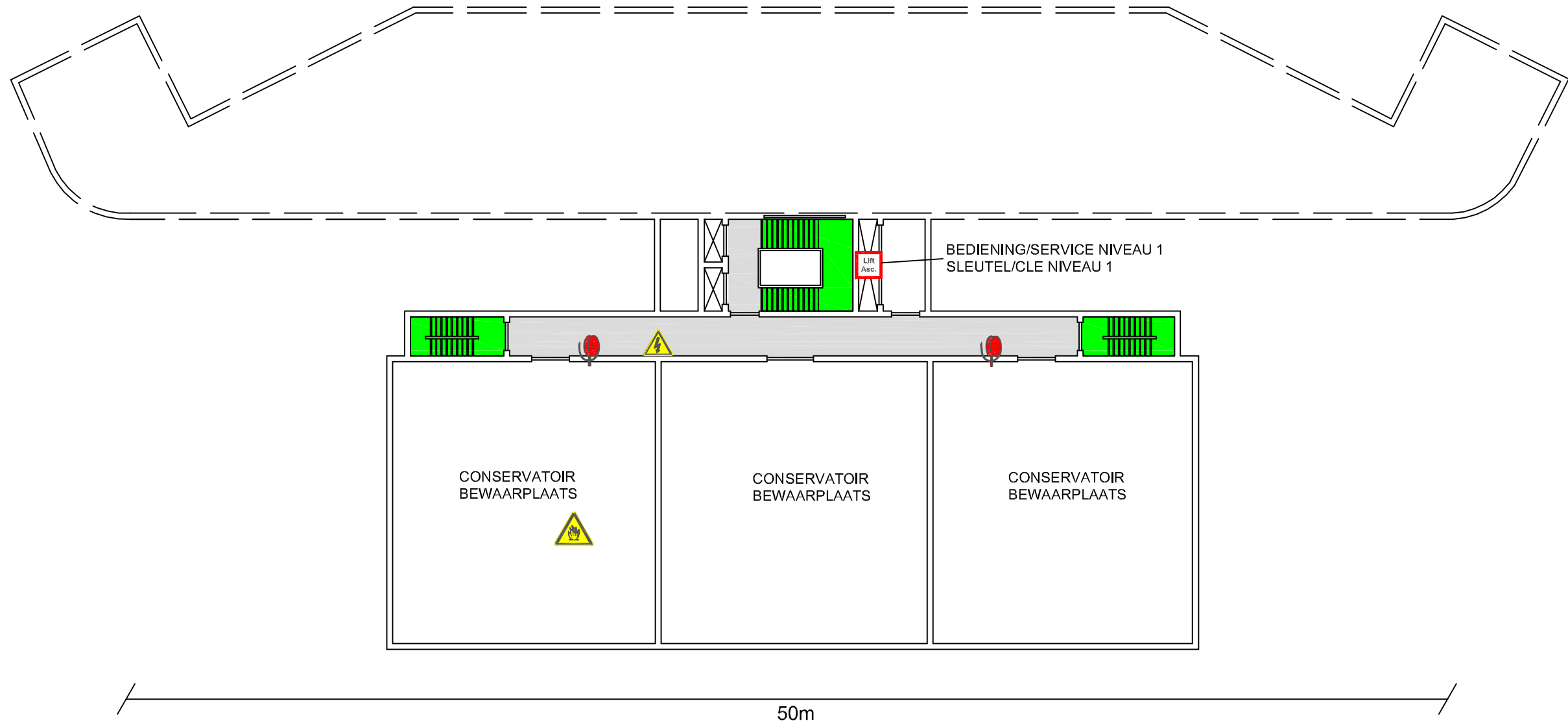
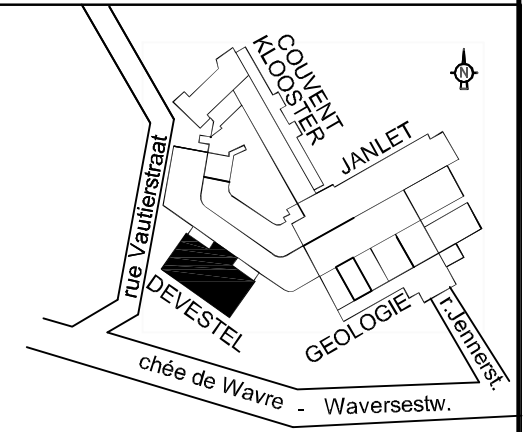


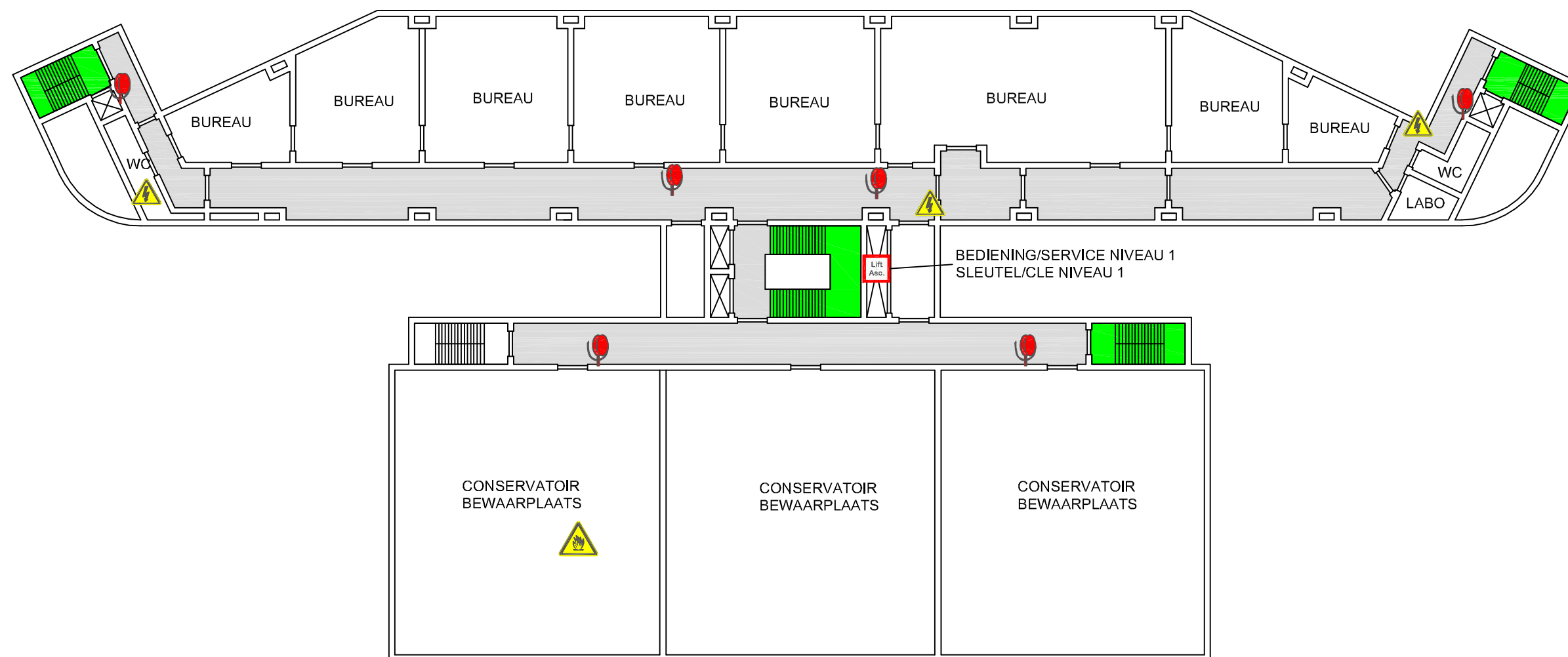
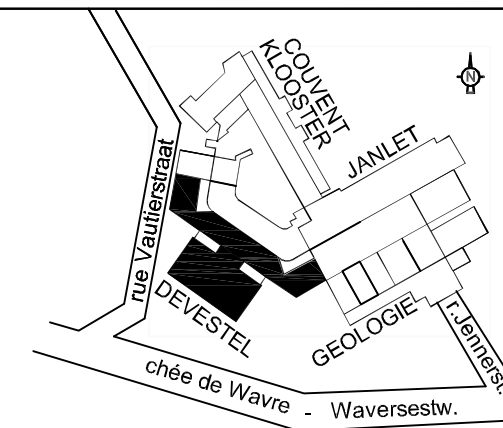
ATTENTION : NE PAS MARCHER SUR LES CORNICHES DEVANT LES ANTENNES
OPGEPAST : NIET IN DE DAKGOTEN LOPEN VLAK VOOR DE ANTENNES

ATTENTION : NE PAS MARCHER SUR LES CORNICHES DEVANT LES ANTENNES
OPGEPAST : NIET IN DE DAKGOTEN LOPEN VLAK VOOR DE ANTENNES



50m





50m

